

वार्षिक प्रगति प्रतिवेदन

आ.व. २०७५/०८०



नेपाल सरकार

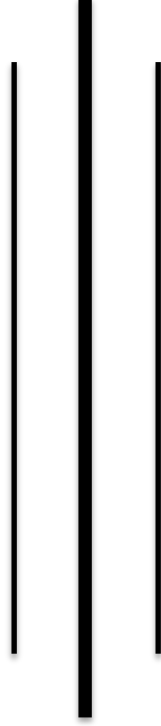
कृषि तथा पशुपन्छी विकास मन्त्रालय

पशु सेवा विभाग

राष्ट्रिय पशु आहारा तथा लाईभस्टक गुण व्यवस्थापन प्रयोगशाला

हरिहरभवन, ललितपुर

राष्ट्रिय पशु आहारा तथा लाइभस्टक गुण व्यवस्थापन प्रयोगशाला को
आ.व. २०७९/०८० को वार्षिक प्रगति प्रतिवेदन पुस्तिका



नेपाल सरकार

कृषि तथा पशुपन्छी विकास मन्त्रालय

पशु सेवा विभाग

राष्ट्रिय पशु आहारा तथा लाइभस्टक गुण व्यवस्थापन प्रयोगशाला

हरिहरभवन, ललितपुर

फोन : +९७७-१-५०१००५९, ५०१००५६, ५०१००६३, ५५३२१२७

ईमेल : info@naflqml.gov.np, वेबसाइट : <http://naflqml.gov.np>

प्रकाशक

नेपाल सरकार

कृषि तथा पशुपन्छी विकास मन्त्रालय

पशु सेवा विभाग

राष्ट्रिय पशु आहारा तथा लाइभष्टक गुण व्यवस्थापन प्रयोगशाला

हरिहरभवन, ललितपुर

छपाई प्रति : १०० प्रति

प्रकाशन मिति : २०८०

मुद्रण : चित्रण प्रिन्टिड एण्ड सप्लायर्स प्रा लि
का.म.न.पा.-१०, नया बानेश्वर, काठमाडौं
सम्पर्क : ९८४१०७८६०८

हाम्रो भनाई

पशुसेवा विभाग अन्तर्गतको पशु आहारा तथा पशुजन्य उत्पादनहरू व्यवस्थापनको नियमनकारी निकायको रूपमा क्रमशः स्थापित गर्दै जाने उद्देश्यका साथ केन्द्रियस्तरमा यस प्रयोगशालाको स्थापना भएको छ । यस प्रयोगशालाबाट गुणस्तरिय पशुपन्छी तथा पशुजन्य पदार्थ र पशुपन्छी उत्पादन सामग्रीको उत्पादन, बिक्री बितरण तथा उपभोक्ताको लागि उपयुक्त वातावरण सृजना गर्न गुणस्तर तर्जुमा, गुणस्तर परिक्षण, प्रबर्द्धन एवं व्यवस्थापन सम्बन्धी कृयाकलापहरू सञ्चालन हुँदै आएका छन् ।



गाईभैँसी, भेडा/बाखा जस्ता पशुहरूलाई यथाशक्य घाँसपातजन्य पशु आहाराको प्रयोगबाट उत्पादन लिनुपर्ने आवश्यकता भएकोमा हाल देशको भुगोल तथा सिँचाईको कमीको कारण उन्नत पौष्टिक घाँस खेतिमा कठिनाई हुनाले दानाको प्रयोगबाट पशुजन्य उत्पादन लिईरहेको अवस्था विद्यमान छ । बंगुर एवं कुखुरापालन व्यवसायमा सवाभाविक रूपमा दानाको प्रयोग अधिक मात्रामा हुने गर्दछ । हाल देशमा १०३ वटा आधुनिक सुविधा सम्पन्न तथा केही सानास्तरका दाना उद्योगहरूले दाना उत्पादन गरी अधिराज्यभर दानाको आपूर्ति गरिरहेका छन्। अझै पनि नयाँ नयाँ दाना उद्योगहरू खुल्ने क्रम जारी नै छ ।

हालका दिनहरूमा शिक्षित जनसंख्याको वृद्धि, मानिसहरूको अन्य देशबाट आवतजावत, उपभोक्ताहरूमा खाध्य सामग्री वारे बढ्दो जनचेतना, पशु तथा पशुजन्य पदार्थको अन्तर्राष्ट्रिय गुणस्तर सम्बन्धी मापदण्डको निर्माण तथा तिनिहरूको अन्तरराष्ट्रियस्तरमा स्तरमा आयात निर्यातका कारण गुणस्तर कायम गरी उत्पादन, बिक्री एवं उपभोग बढाउनु पर्ने आवश्यकता रहेकोले गुणस्तर कायम गर्नु जरुरि भएको छ । यस कार्यका लागि पशुपन्छी पालक कृषक, व्यवसायी, दाना तथा फिड सप्लिमेन्ट उत्पादक एवं वितरक सबै पक्षबाट जिम्मेवार भूमिका निर्वाह हुनु जरुरी छ ।

यस प्रयोगशालाले बार्षिक ४००० को हाराहारीमा दाना/दुध/फिड सप्लिमेन्ट/साईलेज आदिका नमुना संकलन का साथै परिक्षण गरि कृषक एवं व्यवसायिहरूलाई सेवा प्रदान गरेको, दानाको गुणस्तर सम्बन्धी सचेतना कार्यक्रम संचालन गरेको, SQCC को सहकार्यमा घाँसमा बिमा सम्बन्धि तालिम गरेको, दाना उद्योग, फिड सप्लिमेन्ट उद्योग, डेरि उद्योगहरू एवं रिटेल काउन्टरहरू को अनुगमन निरिक्षण गरी सुधारको लागि प्रविधिक सेवा सल्लाह दिईरहेको छ । हाल सञ्चालित क्रियाकलापहरूको साथसाथै यस प्रयोगशालाबाट अझै प्रभावकारी ढंगबाट सेवा उपलब्ध गराउन दाना एनको कार्यान्वयन सम्बन्धी अधिकार सेवा पशु सेवा विभागको कार्यक्षेत्र भित्र पर्नु नितान्तै जरुरी देखिन्छ ।

भविष्यमा सेवाहरुलाई अझै परिस्कृत एवं प्रभावकारी ढंगबाट सम्पादन गर्न संबद्ध सबै पक्षबाट सहयोगको अपेक्षा राख्दै यस पुस्तकको प्रकाशनमा सहयोग पुर्याउने सम्बन्धित सबै कर्मचारी एवं प्रेसलाई धन्यवाद दिन चाहन्छु ।



डा. नविन घिमिरे

वरिष्ठ पशु विकास अधिकृत

विषय सूची

विषय	पेज नं.
कार्यालयको संक्षिप्त परिचय	१
कार्य विस्तृतिकरण	२
पशु आहारा सम्बन्धि जानकारी	७
राष्ट्रिय पशु आहारा तथा लाईभस्टक गुण व्यवस्थापन प्रयोगशालाको संगठनात्मक ढांचा	१०
स्वीकृत दरबन्दी विवरण	११
कर्मचारी दरबन्दी विवरण	११
बार्षिक प्रगति प्रतिवेदन	१४
राष्ट्रिय पशु आहारा तथा लाईभस्टक गुण व्यवस्थापन प्रयोगशालाबाट संचालित कृयाकलापहरु	२६
अनुगमन निरिक्षणको क्रममा खिचिएका केहि झलकहरु	३२
आ.ब. २०७९/८० मा पशुसेवा बिभागको आयात निर्यात सिफारिस समितिको निर्णय अनुसार दाना उद्येगहरुको लागि आयात सिफारिस विवरण	३५
बिमा समिती, बिमा कम्पनी तथा घाँसेवाली कृषक तथा अन्य सरोकारवालाहरुसंग घाँसमा बीमा बारे प्रदेशस्तरीय कार्यक्रम (तालिम)	५७
नागरिक वडापत्र	१०६

कार्यालयको संक्षिप्त परिचय

मुलुकको कृषि गार्हस्थ उत्पादनमा करिब २७ प्रतिशत तथा कुल गार्हस्थ उत्पादनमा १३ प्रतिशत योगदान रहेको पशुपालन क्षेत्रले नेपाली समाजमा बहुआयामिक महत्व राख्दछ । पशुपालन क्षेत्रको विकासको लागि पशु स्वास्थ्य, पशु प्रजनन, पशु आहारा र बजार व्यवस्थापन जस्ता महत्वपूर्ण क्षेत्रगत सम्भागका रूपमा रहेका छन् । पशुपालनमा लाग्ने कुल लागतको करिब ७० प्रतिशत खर्च लाग्ने गरेको पशु आहारा व्यवस्थापन हाल नेपालमा पशुपालनको मुख्य चुनौतिको रूपमा रहँदै आईरहेको छ । व्यवसायिक तथा आधुनिक पशुपालनको विकास गरी पशु तथा पशुजन्य उत्पादन र उत्पादकत्व बृद्धि गर्न गुणस्तरिय पशु आहाराको उपलब्धता सुनिश्चित गर्न अपरिहार्य भएको छ । हाल नेपालमा सुख्खा पदार्थमा ३३ प्रतिशत तथा टि. डि. एन. मा ५० प्रतिशत कमी रहेको छ । उच्च पहाडी तथा हिमाली क्षेत्रमा पशुपालनको मुख्य आधारको रूपमा रहेका करिब ३७ प्रतिशत चरन क्षेत्र तथा खर्कहरू पशुहरूको पहुचको कमी तथा उच्च stocking density का कारण हाल उच्च जोखिममा रहेका छन् । वर्तमान अवस्थामा राष्ट्रिय रूपमा पशु आहाराको मागलाई अपेक्षाकृत रूपमा पूर्ति गर्न नसकिएको भएतापनी हालको समयमा पशु आहारा क्षेत्र निजी क्षेत्रको सहभागीतामा उद्योगको रूपमा विकास हुँदै गरेको देखिन्छ । निजी क्षेत्रको लगानीमा हाल देश भित्र साना तथा मझौला गरी जम्मा १२७ वटा पशु आहारासंग सम्बन्धित उद्योगहरू संचालनमा रहेका छन् जसबाट दैनिक रूपमा सरदर ३४०० टन पशुपन्छी दाना उत्पादन भइरहेको छ । व्यवसायिक रूपमा दाना उद्योगको विकासक्रम संगै दाना उत्पादनमा चाहिने कच्चा पदार्थहरू मध्ये करिब ८० प्रतिशत मकै र सोयाबिन तथा १०० प्रतिशत फिड एडिटिव तथा सप्लिमेन्ट हाल विदेशबाट आयात भईरहेको छ ।

पशुपालन व्यवसायलाई दिगो तथा प्रतिस्पर्धी बनाई त्यसबाट उच्चतम प्रतिफल हासिल गर्न सन्तुलित तथा गुणस्तरीय पशु आहाराको उपलब्धता सुनिश्चित हुन, पशुपालन क्षेत्रको बढ्दो व्यवसायीकरण संगै ठुलो परिमाणमा तयारी दाना, दानाका लागि कच्चापदार्थ तथा फिड सप्लिमेन्टहरूको आयातबाट सिर्जित व्यापार घाटामा कमि ल्याउन आत्मनिर्भर पशु आहारा प्रणालीको आवश्यकता महसुस गरिएको छ । साथै घासमा आधारित पशुपालन पद्धति विकास तथा विस्तार गरी कम लागतमा पशुजन्य पदार्थको उत्पादन गर्न, पशुवस्तुहरूको उत्पादकत्वमा वृद्धि ल्याई पशुजन्य पदार्थमा राष्ट्रलाई आत्मनिर्भर बनाई आयात प्रतिस्थापन तथा निर्यात प्रवर्द्धनमा जोड दिन, पशुपालन व्यवसायलाई नाफामुखी र मर्यादित पेशाको रूपमा विकास गरी युवाहरूलाई व्यवसायीक पशुपालन तर्फ आकर्षित गर्न, पशु आहारा व्यवस्थापनमा नविनतम प्रविधिहरूको अनुसन्धान र विस्तार गर्दै घासखेतीलाई मुख्य पेशाको रूपमा विकास गर्न, घासको वीउविजन/ स्लिप तथा विरुवाको बढ्दो माग अनुरूप घासको आपूर्ति शृंखला विकास गर्न, खर्क तथा चरन क्षेत्रहरूको संरक्षण सम्बर्द्धन र उपभोगमा वैज्ञानिक विधिहरूको अवलम्बन

लगायतका कार्यहरू गर्न तात्कालिन राष्ट्रिय चरन तथा पशु आहारा केन्द्र र लाईभस्टक गुण व्यवस्थापन प्रयोगशालाको एकिकृत कार्यालयको रूपमा वि.स. २०७५ साल श्रावण १ बाट संघीय संरचनामा पशु सेवा विभाग अन्तर्गत राष्ट्रिय पशु आहारा तथा लाईभस्टक गुण व्यवस्थापन प्रयोगशालाको स्थापना गरिएको हो ।

कार्य विस्तृतिकरण

संघिय संरचना अनुसार कृषि तथा पशुपन्छी विकास मन्त्रालयबाट पशु सेवा विभाग अन्तर्गतको यस राष्ट्रिय पशु आहारा तथा लाईभस्टक गुण व्यवस्थापन प्रयोगशालालाई पशुपन्छी तथा मत्स्य आहाराको गुण व्यवस्थापनका लागि आधिकारिक निकायको रूपमा काम गर्ने गरी कार्य विस्तृतिकरण प्राप्त भएको छ । प्राप्त कार्य विस्तृतिकरण अनुसार राष्ट्रिय पशु आहारा तथा लाईभस्टक गुण व्यवस्थापन प्रयोगशाला अन्तर्गत रहेका आन्तरिक शाखाहरूको कार्य विभाजन निम्नानुसार रहेका छन् ।

२.१ लाईभस्टक गुण व्यवस्थापन प्रयोगशाला शाखाको कार्य विस्तृतिकरण

- २.१.१ पशुपन्छीका दाना, दाना बनाउन प्रयोग गरिने कच्चा पदार्थ, दाना योगशिल र परिरक्षिहरूको नमुना संकलन गरी गुणस्तर परिक्षण तथा विश्लेषण गर्ने ।
- २.१.२ पशुजन्य पदार्थहरू (दुध,अण्डा) को पौष्टिक तत्वहरूको नमुना संकलन गरी गुणस्तर परिक्षण तथा विश्लेषण गर्ने ।
- २.१.३ देशका विभिन्न स्थानबाट भुईँघांस, डालेघांस, पराल लगायतका पशु आहाराहरूको नमुना संकलन गरी पौष्टिक तत्वहरूको गुणस्तर परिक्षण तथा विश्लेषण गर्ने ।
- २.१.४ घुमती प्रयोगशाला सेवा संचालन गरि दाना, दाना कच्चापदार्थ तथा दुधको स्थलगत नमुना संकलन गरी गुणस्तर परिक्षण तथा विश्लेषण गर्ने ।
- २.१.५ घांसको बीउको नमुना संकलन गरी गुणस्तर परिक्षण तथा विश्लेषण गर्ने ।
- २.१.६ पशुजन्य पदार्थ तथा पशु उत्पादन सामाग्रीहरूको प्रोटोकल तयार गरी लागु गर्ने ।
- २.१.७ प्रयोगशालाको पुर्वाधार तथा क्षमता अभिवृद्धि गर्दै पशुपन्छी तथा मत्स्य दाना, घांस तथा अन्य पशु आहाराको गुणस्तर परिक्षणका लागि National Reference Laboratory को रूपमा विकास गर्ने ।
- २.१.८ अन्तराष्ट्रिय मान्यता प्राप्त Accredited प्रयोगशालाको रूपमा विकास गर्दै लैजाने ।

२.२ पशुपन्छी आहारा विश्लेषण शाखाको कार्य विस्तृतिकरण

- २.२.१ पशुपन्छीका दाना, फिड सप्लीमेन्ट तथा दाना योगशिलहरूको आयात निर्यात गर्नको लागि सिफारिस उपसमितिको सचिवालयको रूपमा काम गर्ने ।

- २.२.२ पशुपन्छीका दाना तथा दानामा प्रयोग हुने सुक्ष्म पौष्टिक तत्वहरू, दाना योगशिल, परिरक्षि अन्तर विकसित तथा बर्हिमिश्रीत रसायन सम्बन्धि मापदण्ड निर्धारण र नियमन गर्ने ।
- २.२.३ पशुपन्छीका दाना, दाना बनाउन प्रयोग गरिने कच्चा पदार्थ तथा पशुजन्य पदार्थहरू (दुध, अण्डा) को गुणस्तर परिक्षण प्रतिवेदनका आधारमा प्रयोग उपयुक्तता र मात्रा निर्धारण तथा विश्लेषण गर्ने ।
- २.२.४ देशका विभिन्न स्थानमा उपलब्ध भुईघांस, डालेघांस, पराल लगायतको पौष्टिक तत्वहरूको अध्ययन गरी सोही बमोजिमको आहाराको स्तर निर्धारण गर्ने ।
- २.२.५ पशु आहारमा आवश्यक पर्ने कच्चा पदार्थ तथा पशुपन्छीजन्य पदार्थहरू (दुध, अण्डा, पशिमना, ऊन, हड्डी, छाला/लेदर आदि) को मापदण्ड तयार गरी गुणस्तर निर्धारण अद्यावधिक गर्ने ।
- २.२.६ पशुपन्छी दाना उद्योग, पशुपन्छी तथा मत्स्य दाना तथा दाना बनाउन प्रयोग हुने कच्चा पदार्थहरू, दाना योगशिल, परिरक्षि, लगायतका वस्तुहरूको राष्ट्रिय अभिलेख तयार तथा अद्यावधिक गर्ने ।
- २.२.७ पशुपन्छीका आवास (गोठ, खोर) तथा पशुपन्छीजन्य पदार्थहरू (दुध, अण्डा, पशिमना, ऊन, हड्डी, छाला/लेदर आदि) को विक्रि काउण्टर, भण्डारण कक्ष तथा ओसार पसारको मापदण्ड तयार गरी लागु गर्ने कार्यमा समन्वयकारी भूमिका निभाउने ।
- २.२.८ पशुजन्य उत्पादनको प्रशोधन गर्ने उद्योगहरू (दाना, दुध, छाला, उन, पशिमना आदि) को अनुगमन, निरिक्षण तथा नियमन गरी सम्बन्धित सरोकारवालाहरूलाई प्राविधिक सुझाव दिने ।
- २.२.९ व्यवसायिक पशुपन्छी फार्महरूको अनुगमन निरिक्षण नियमन गरी सम्बन्धित सरोकारवालाहरूलाई प्राविधिक सुझाव उपलब्ध गराउने ।
- २.२.१० पशु उत्पादन समग्री तथा पशुजन्य पदार्थको गुणस्तर मापदण्ड सम्बन्धि जनचेतनामूलक कार्यहरू संघ, प्रदेश र स्थानिय तहसंग समन्वय गरी सञ्चालन गर्ने र गराउने ।
- २.२.११ पशुपन्छी तथा मत्स्य आहारा सम्बन्धि उद्योग दर्ताको लागि सिफारिस तथा सञ्चालन अनुमती प्रदान गर्ने ।
- २.३ पशु पोषण व्यवस्थापन शाखाको कार्य विस्तृतिकरण**
- २.३.१ दाना ऐन र नियमावलीको समय सापेक्ष संशोधन तथा परिमार्जनका लागि अध्ययन, सिफारिस र समन्वय गर्ने ।
- २.३.२ पशुपन्छी तथा मत्स्य आहारा सम्बन्धी नीतिहरूको मस्यौदा तयार गर्न समन्वय गर्ने ।
- २.३.३ पशुपन्छी तथा मत्स्य आहारा सम्बन्धी कार्यविधि, निर्देशिका, मापदण्ड तर्जुमा तथा परिमार्जन गर्ने ।

- २.३.४ पशुपन्छी तथा मत्स्य आहारासंग सम्बन्धित विज्ञ, निर्देशक समिति तथा समन्वय समितिहरूको संयोजन गर्ने ।
- २.३.५ घांसेवाली, पशुपन्छी तथा मत्स्य आहारा सम्बन्धि परम्परागत ज्ञान, सीप, अभ्यास, प्रविधि आदिको राष्ट्रिय स्तरमा अभिलेखिकरण गरी प्रवर्द्धन गर्ने ।
- २.३.६ पशुपन्छी तथा मत्स्य आहारा र घांसेवाली सम्बन्धी अध्ययन अनुसन्धानमा अन्तरनिकाय समन्वय गर्ने/गराउने ।
- २.३.७ संघ, प्रदेश र स्थानिय तहमा पशुपन्छी, मत्स्य आहारा तथा कच्चा पदार्थहरूको माग, आपूर्ति तथा विद्यमान अवस्थाको अध्ययन, विश्लेषण तथा प्रतिवेदन तयार गर्ने ।
- २.३.८ नेपाल कृषि अनुसन्धान परिषदबाट उन्मोचन गरी सिफारिस गरिएका गुणस्तरिय घांसेवाली वीउबिजनको अभिलेखिकरण, मांग आंकलन तथा आपूर्ति व्यवस्थामा सहजीकरण गर्ने ।
- २.३.९ घांसेवाली वीउवृद्धि फार्महरूलाई आवश्यक पर्ने मुल/श्रोत वीउको व्यवस्थापन कार्यमा समन्वय गर्ने ।
- २.३.१० पशुपन्छी तथा मत्स्य आहारासंग सम्बन्धित कार्य गर्न विभिन्न संघ संस्थाहरूसंग समन्वय गर्ने ।
- २.३.११ संघ, प्रदेश र स्थानिय तहमा घांसेवाली विकास र विस्तारका लागि समन्वय गर्ने ।
- २.३.१२ घांसेवाली विकासका लागि कृषकहरूको माग अनुसार आवश्यक पर्ने प्रमाणित वीउको श्रोतकेन्द्र विकास गरी वीउ उत्पादन र विक्रि वितरणको कार्यलाई सहज बनाउन समन्वय गर्ने ।
- २.३.१३ पशुपन्छी तथा मत्स्य आहारा सम्बन्धी नयां र कम लागतका प्रविधि तथा प्रतिपादित प्रविधिहरूको आन्तरिकिकरण तथा विस्तार गर्ने ।

२.४ प्रशासन शाखाको कार्य विस्तृतिकरण

२.४.१ कर्मचारी प्रशासन सम्बन्धी कार्य गर्ने

२.४.२ कार्यालयको लेखा तथा श्रेस्ता व्यवस्थापन सम्बन्धी कार्य गर्ने ।

२.४.३ जिन्सी तथा स्टोर व्यवस्थापन सम्बन्धी कार्य गर्ने ।

क्र.सं.	प्रदान गरिने सेवाहरु	सेवा प्रदान गर्ने तरिका	सेवा प्रवाह गर्ने बिधि	उपलब्ध हुने प्रतिफल
क.	प्रयोगशाला परीक्षण			
१.	नमुना संकलन तथा परीक्षण			
१.१.	पशुपन्छीका दाना, दाना कच्चा पदार्थको नमुना संकलन तथा परीक्षण	❖ किसानका घरगोठ, दाना बिक्रेता, दाना उद्योग, दाना आयातकर्ताहरुबाट नमुना संकलन तथा परीक्षण गर्ने ।	❖ नमुनाको गुणस्तर परीक्षण NIR मेसिन र Wet Analysis बाट हुने । यसबाट Protein, Moisture, Fat, Ash, Fiber, Energy, Ca, Phosphorus को परीक्षण हुने । ❖ HPLC बाट Aflatoxin को परीक्षण हुने । ❖ युरिया परीक्षण हुने ।	दानाको गुणस्तर बारे जानकारी हुने
१.२	फिड सप्लिमेन्टहरुको नमुना संकलन र परीक्षण	किसानको घरगोठ, दाना बिक्रेता, दाना उद्योग, दाना आयातकर्ताहरुबाट नमुना संकलन तथा परीक्षण गर्ने ।	उल्लेख गरिएको अनुपातमा Vitamin Minerals भए नभएको परीक्षण हुने ।	Feed supplement गुणस्तर बारे जानकारी हुने
१.३	दूधको नमुना संकलन परीक्षण	❖ किसानका घरगोठ, दूध बिक्रेता, डेरी उद्योगहरुबाट नमुना संकलन तथा परीक्षण गर्ने ।	दूधको गुणस्तर परीक्षण Milk Analyzer Mechine र Wet Chemical Analysis बाट Fat, SNF, added Water, Protein, Lactose	दूधको गुणस्तर बारे जानकारी हुने

			, Urea आदिको परीक्षण हुने ।	
१.४	घांस तथा पशु आहारा (हरियो घांस, हे तथा साइलेज) को नमुना संकलन तथा परीक्षण	❖ किसानका घरगोठबाट , घांसेवाली / चरनक्षेत्र , सरकारी तथा निजिपशुपन्ड्री फार्मबाट नमुना संकलन गर्ने ।	❖ नमुनाको गुणस्तर परीक्षण NIR मेसिन र Chemical Method बाट हुने । यसबाट Protein, Moisture, Fat, Ash, Fiber, pH, Ca, Phosphorus को परीक्षण हुने । साइलेजको Volatile fatty Acids परीक्षण हुने ।	घांस तथा पशु आहाराको गुणस्तर थाहा हुने .
२	घुम्ती शिविर संचालन			
२.१.	दाना तथा दूध परीक्षणका लागि विभिन्न स्थानमा घुम्ती शिविर संचालन ।	सातै वटा प्रदेशका विभिन्न स्थानहरूमा दाना तथा दूध परीक्षणका लागि घुम्ती शिविर संचालन बाट स्थलगत सेवा गर्ने ।	❖ NIR प्रविधिबाट दाना तथा दाना कच्चापदार्थको Nutrient Analysis अर्थात जलांश, प्रोटीन, फ्याट, फाईबर, क्याल्सियम, फस्फोरस आदिको परीक्षण गरिन्छ । ❖ Milk Analyzer Machine बाट दूधको Fat, SNF, Added Water, Protein, Lactose आदिको परीक्षण गरिन्छ ।	घुम्ती शिविरबाट किसानले आफ्ना गाउँघरमै दाना तथा दूधको परीक्षण गराइ गुणस्तर बारे जानकारी पाई लाभान्वीत हुने

ख. पशु आहारा व्यवस्थापन

१. नार्क संगको सहकार्यमा भूईंघांस तथा डालेघांसका उन्नत जातहरूको अध्ययन अनुसन्धान बाट उपयुक्त जातहरूको उन्मोचन गरी प्रसारण गर्न सघाउने ।
२. पशु आहाराका लागि आवश्यक मापदण्ड , नीति तथा कार्यनीति बनाउने ।
३. घांसेवाली श्रोतकेन्द्रहरूको बिकास र बिस्तारमा सहयोग गर्ने ।
४. लोपोन्मुख स्थानिय जातका घांसहरूको संरक्षणमा जोड दिने ।
५. पशुपन्छीका आहारा बिश्लेषण सम्बन्धि कार्यहरू गर्ने ।
६. पशुपन्छीका दाना /कच्चा पदार्थ का साथै फिड सप्लीमेन्टहरूको आयात इजाजतका लागि निवेदन उपर छानबिन गरी समितिमा पेश गर्न प्राबिधिक उप समितिको सचिवालयको कार्य गर्ने ।

पशु आहारा सम्बन्धि जानकारी

- कृषि क्षेत्रमा पशुपालनको योगदान ३१% रहेको छ भने देशको कुल भू-भागको करिब २२.६ % क्षेत्रफल चरन क्षेत्रले ढाकिएको छ भने बनजंगल र चरन क्षेत्र गरी कुल ५१.६ % क्षेत्रफल ओगटेको छ । बनजंगल तथा चरनक्षेत्रमा बढी भिरपाखा भएकाले र सजिला चरनक्षेत्रमा पशुहरूको बढि चाप हुनुका साथै चरन व्यवस्थापनको अभावले गर्दा घांस उत्पादनमा हास हुदै आएको छ ।
- चरनक्षेत्र बाहेक देशमा आन्तरिक आपूर्तिबाट पशु आहाराको करिब ३४% र घांसेवाली बीउ करिब २८% रहेको देखिन्छ । पशु आहाराको यो समस्या समाधान गर्न उपलब्ध श्रोत साधनहरूलाई अधिकतम सदुपयोग गरी घांस खेती, चरन तथा डालेघांस बिकास र कृषि उप पदार्थको पौष्टिकतामा अभिवृद्धि गरी पशुजन्य उत्पादन लागत कम गराउन सकिन्छ ।
- भौगोलिक क्षेत्रका आधारमा पशु संख्यालाई अध्ययन गर्दा १८% पशु उच्च पहाड र हिमालि क्षेत्रमा, ३८% तराई र शिवालिक पहाडमा छन भने ४४% पशु मध्ये पहाडमा भएको अनुमान गरिन्छ ।
- पशु संख्याका आधारमा आहाराको आवश्यकतालाई बिचार गर्दा उच्च पहाड र हिमाली क्षेत्रको लागि कुल आहाराको करिब १३% आवश्यक पर्ने देखिन्छ भने तराई र शिवालिक पहाडका ३७% र मध्य पहाडमा ४०% आहारा आवश्यक देखिन्छ ।
- आहाराको उपलब्धतालाई बिचार गर्ने हो भने नेपालभर TDN का आधारमा करिब १७% र Dry Matter का आधारमा करिब ३३% आहारा न्यून देखिन्छ ।
- एक उन्नत जातको बयस्क गाईभैसीले दिनको ४०/५० देखि ८०/९० लिटर सम्म पानी पिउँदछन् ।
- साधारणतया पानीको मात्रा निर्धारण गाईभैसीको शारिरिक तौलका साथै दूध उत्पादन मा भर पर्दछ । प्राय १० के.जि. शारिरिक तौल बराबर एक लिटर पानी र प्रति लिटर दूध उत्पादनमा १.५ लि. पानी आवश्यक पर्दछ ।

- पशुपन्छीहरूको आहारमा सकेसम्म प्रशस्त मात्रामा हरियो तथा पोषिलो घाँस खुवाउनु पर्दछ । उदाहरणका लागि एक बयस्क गाईभैसीका लागि प्रतिदिन ३०-४० के.जी. हरियो घाँस खुवाउनु पर्दछ भने सुँगुर बँगुर र कुखुराको आहारमा १५-२० प्रतिशत सम्म बिशेष गरी हरियो कोसे घाँस खुवाउन सकिन्छ ।
- पशुलाई आहारा खुवाउँदा ८-१० घण्टाको अन्तराल राम्रो मानिन्छ ।
- प्रायः पशुपन्छीहरूको शारिरिक तौलको २.५-३ % आहारा दिनु पर्दछ तर व्याएको र दूध दिने पशुहरूलाई शारिरिक तौलको ३-५ % सम्म आहारा दिन सकिन्छ ।
- निर्बाहका लागि गाईभैसीलाई प्रतिदिन ४-६ के.जि. सुकेको पराल र १-२ के.जि. दाना खुवाउनु पर्दछ भने दूध उत्पादनका लागि प्रती दिन २-२. ५.के.जी र गर्भिणी पशुलाई १.५ के जी आहारा थपेर दिनु पर्दछ ।
- गाईभैसीहरूलाई कुल आहाराको ६०% सुकेको घाँस (पराल र गहुँको छवाली) ३५% हरियो घाँस र ५% दाना दिनु पर्दछ । हरियो घाँसमध्ये पनि ६०% अकोसे (जै, नेपियर, टियोसेन्टी, मकै आदि) र ४०% कोसे घाँसको (बरसिम, भेच, स्टइलो आदि) अनुपातमा दिँदा उत्तम मानिन्छ ।
- गाईभैसीले खाएको पोषकतत्वको करिव ३८% दूध उत्पादनमा लगानी हुने गर्दछ ।
- भेडाबाखाहरूलाई कुल आहाराको ९५% हरियो घाँस र ५% दाना दिनु पर्दछ ।
- एक बयस्क बाखाले आफ्नो शारिरिक तौलको ३-५% अनुपातमा आहारा (घाँस, दाना) खाने गर्दछन ।
- बँगुर सुँगुरलाई कुल आहाराको १०% हरियो घाँस र ९०% दाना दिनु पर्दछ ।

उन्नत जातका बयस्क पशुहरूका लागि घाँस तथा दानाको अनुपात

पशुको जात	औषत तौल (बयस्क) किलो	आहारा दैनिक किलो DM	आहाराको अनुपात %		
			पराल/ हे	हरियो घाँस	दाना
गाई	४००	१०	६०	३५	५
भैसी	४५०	११	६०	३५	५
बाखा	३५	१	०	९५	५
भेडा	४०	१	०	९५	५
बँगुर	४०	१.३	०	१०	९०
याक,चौरी	२००	४	२०	७५	५
कुखुरा	२	०.१	०	५	९५
खरायो	२.५	०.१५	२०	७५	५
मृग	१५०	३	२०	७५	५

गाई/भैसीका विभिन्न उमेर समूहका पशुहरूका लागि घांस तथा दानाको मात्रा (के. जी./प्रतिदिन)

क्र.सं.	पशुको जात तथा उमेर समुह	आहाराको अनुपात (के.जी.)		
		सुकेका घांस, पराल	हरियो घांस	दाना
१	गाईबस्तु			
१.१.	दुहुना गाई उन्नत (दूध उत्पादन ५-१५ लिटर/दिन)	२-४	२०-३०	३-६
१.२.	दुहुना गाई स्थानिय (दूध उत्पादन ३-५ लिटर/दिन)	४-६	१५-२०	१५-३
१.३.	थारो गाई	४-६	१०-१५	१-२
१.४.	साँढे (३ बर्ष माथीका)	४-६	१५-२०	०२-१
१.५.	बाच्छाबाच्छी (३ बर्ष मुनीका)	२-३	१०-१५	१
२	भैसी /राँगा			
२.१.	दुहुना भैसी	६-८	२०-३५	१५.४६
२.२.	थारो भैसी	५-६	२०-२५	१-२
२.३.	कोरेली पाडी	३-५	६-१०	०५-१
२.४.	३ बर्ष माथीका पाडा/पाडी	२-४	५-१०	०२-१
२.५.	३ बर्ष मुनीका पाडा/पाडी	२-३	३-५	०.०१-०५

२.बाखाका विभिन्न उमेर समुहका लागि घांस तथा दानाको मात्रा (के.जि./प्रतिदिन)

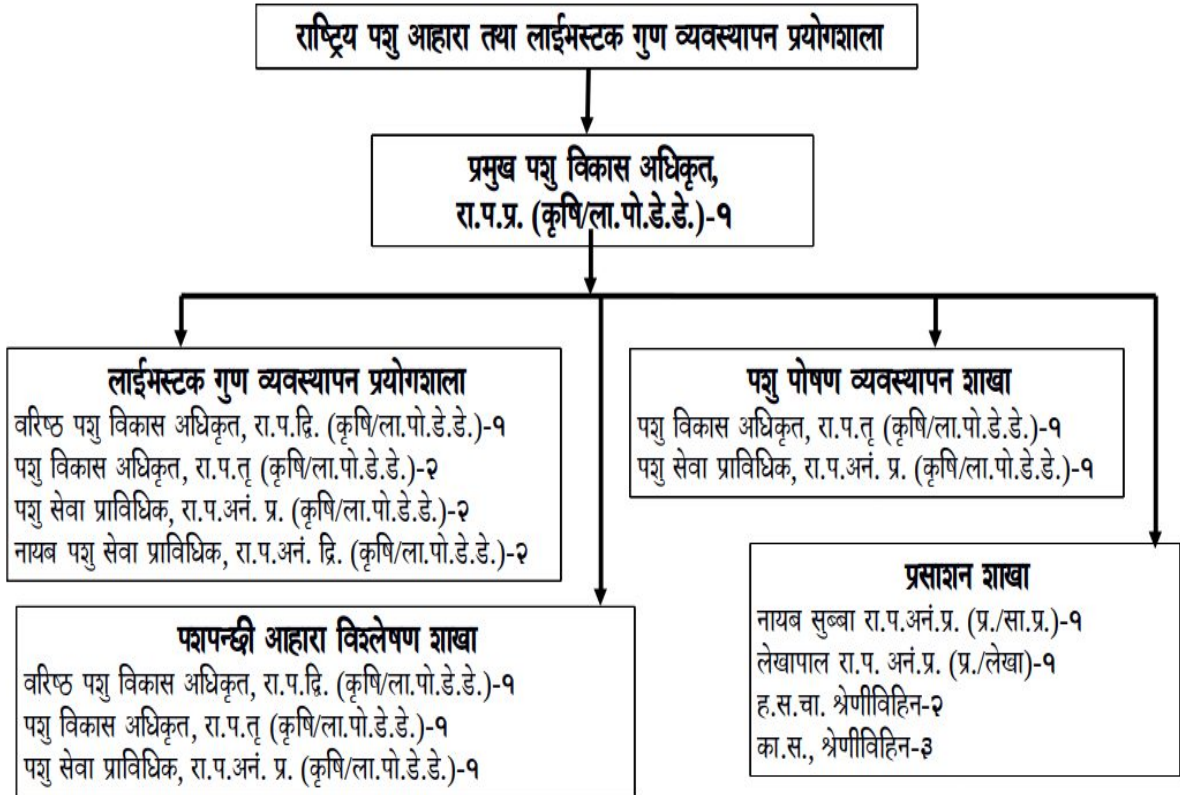
क्र.सं.	शारिरिक तौल (के.जि.)	हरियो घांस (के.जि.)	दाना (ग्राम)
१	४-५ के.जि.	-	५०
२	५-६	इच्छा अनुसार	१००
३	६-७	इच्छा अनुसार	१५०
४	७-८	इच्छा अनुसार	२००
५	८-१०	इच्छा अनुसार	२००
६	१०-१५	१.५- २	३००
७	१५-२०	२- २.५	३००
८	२०-२५	२.५- ३	३५०
९	२५-३०	३ - ४	४००
१०	३०-४०	४- ४.५	४००
११	४०-५०	४.५ - ५	५००
१२	५०-७०	५- ६	५००

राष्ट्रिय पशु आहारा तथा लाईभस्टक गुण व्यवस्थापन प्रयोगशालाको
संगठनात्मक ढांचा

नेपाल सरकार
कृषि तथा पशुपन्छी विकास मन्त्रालय
पशु सेवा विभाग

अनुसूची ६.६.११.१

राष्ट्रिय पशु आहारा तथा लाईभस्टक गुण व्यवस्थापन प्रयोगशाला
हरिहरभवन, ललितपुर



स्वीकृत दरबन्दी विवरण

सि.नं.	पदको नाम	श्रेणी/तह	सेवा	समूह/उपसमूह	दरबन्दी	पदपूर्ती
१	प्रमुख पशु विकास अधिकृत	रा.प.प्रथम (प्रा.)	नेपाल कृषि	ला. पो. एण्ड डे. डे.	१	१
२	वरिष्ठ पशु विकास अधिकृत	रा.प.द्वितीय (प्रा.)	नेपाल कृषि	ला. पो. एण्ड डे. डे.	२	२
३	पशु विकास अधिकृत	रा.प.तृतीय (प्रा.)	नेपाल कृषि	ला. पो. एण्ड डे. डे.	४	४
४	नायव सुब्बा	रा.प.अनं.प्रथम	नेपाल प्रशासन	सामान्य प्रशासन	१	१
५	लेखापाल	रा.प.अनं.प्रथम	नेपाल प्रशासन	लेखा	१	१
६	पशु सेवा प्राविधिक	रा.प.अनं.प्रथम	नेपाल कृषि	ला. पो. एण्ड डे. डे.	४	४
७	नायव पशु सेवा प्राविधिक	रा.प.अनं.द्वितीय (प्रा.)	नेपाल कृषि	ला. पो. एण्ड डे. डे.	२	१
८	हलुका सवारी चालक	श्रेणीविहिन	नेपाल इन्जिनियरिङ्ग	मेकानिकल	२	२
९	कार्यालय सहयोगी	श्रेणीविहिन	नेपाल प्रशासन	सामान्य प्रशासन	३	३
जम्मा					२०	१९

कर्मचारी दरबन्दी विवरण

क्र.सं.	नाम, थर	पद	श्रेणी	सेवा	समूह	शैक्षिक योग्यता
१	डा. सूर्यप्रसाद पौडेल	प्रमुख पशु विकास अधिकृत	रा.प.प्रथम (प्रा.)	कृषि	लाइभस्टक	B.V.Sc. & A.H., M.Sc Animal Breeding and Genetics
२	डा. नन्दलाल बर्मा	वरिष्ठ पशु विकास अधिकृत	रा.प.द्वि (प्रा.)	कृषि	लाइभस्टक	B.V.Sc. & A.H., M.Sc Animal Nutrition
३	डा.इन्दीरा शर्मा	वरिष्ठ पशु विकास अधिकृत	रा.प.द्वि (प्रा.)	कृषि	लाइभस्टक	B.V.Sc. & A.H., M.Sc Animal Breeding on ongoing

क्र.सं.	नाम, थर	पद	श्रेणी	सेवा	समूह	शैक्षिक योग्यता
४	डा.नजुमा जोशी	पशु विकास अधिकृत	रा.प.तृतीय, (प्रा.)	कृषि	लाइभष्टक	B.V.Sc. & A.H., M.Sc Animal Life & Environmental Science
५	डा.सीता भट्टराई	पशु विकास अधिकृत	रा.प.तृतीय, (प्रा.)	कृषि	लाइभष्टक	B.V.Sc. & A.H
६	श्री ललित जंग कुंवर	पशु विकास अधिकृत	रा.प.तृतीय, (प्रा.)	कृषि	लाइभष्टक	जे.टि.ए.कोर्ष
७	डा. अञ्जली नेपाल	पशु विकास अधिकृत	रा.प.तृतीय, (प्रा.)	कृषि	लाइभष्टक	B.V.Sc. & A.H
८	श्री पुष्कर नेपाल	पशु सेवा प्राविधिक	रा.प.अनं. प्रथम, (प्रा.)	कृषि	लाइभष्टक	जे.टि.ए. कोर्ष
९	श्री शिवा अधिकारी	पशु सेवा प्राविधिक	रा.प.अनं. प्रथम, (प्रा.)	कृषि	लाइभष्टक	जे.टि. कोर्ष
१०	श्री राज बहादुर पछाई	पशु सेवा प्राविधिक	रा.प.अनं. प्रथम, (प्रा.)	कृषि	लाइभष्टक	B.V.Sc. & A.H ongoing
११	श्री कृष्ण बहादुर आले	पशु सेवा प्राविधिक	रा.प.अनं. प्रथम, (प्रा.)	कृषि	लाइभष्टक	जे.टि.ए.कोर्ष
१२	श्री नारायणी चौलागाई	नायव सुव्वा	रा.प.अनं.(प्र.)	प्रशासन	सामान्य प्रशासन	बि.एड.
१३	श्री दशरथ ओली	लेखापाल	रा.प.अनं.(प्र.)	प्रशासन	लेखा	बि.कम.
१४	श्री कुलदेव पुन	ना.प.से.प्रा.	रा.प.अनं.द्वि, (प्रा.)	कृषि	लाइभष्टक	जे.टि.ए.कोर्ष
१५	रिक्त	ना.प.से.प्रा.	रा.प.अनं.द्वि, (प्रा.)	कृषि	लाइभष्टक	
१६	श्री योगेन्द्र श्रेष्ठ	सवारी चालक	श्रेणी विहिन	इन्जिनियरिंग	विविध	साधारण लेखपढ

क्र.सं.	नाम, थर	पद	श्रेणी	सेवा	समूह	शैक्षिक योग्यता
१७	श्री परशुराम सार्कि	सवारी चालक	श्रेणी विहिन	इन्जिनियरिंग	विविध	साधारण लेखपढ
१८	श्री निरु पोडे	का.स.	श्रेणी विहिन	प्रशासन	सा.प्र.	साधारण लेखपढ
१९	श्री सुमित्रा अच्छमी	का.स.	श्रेणी विहिन	प्रशासन	सा.प्र.	साधारण लेखपढ
२०	श्री सुभराज तामाड	का.स.	श्रेणी विहिन	प्रशासन	सा.प्र.	साधारण लेखपढ

पशुपन्छी पालनका लागि गुणस्तरिय दाना र
आहाराको उत्पादन र प्रयोग गरौं ।

स्वस्थ रहौं, निरोगि बनौं, शुखि र समृद्ध
नेपाल निर्माणमा टेवा पुर्याऔं ।

बार्षिक प्रगति प्रतिवेदन

आ.व. : २०७९/८०

बजेट उपशिर्षक नं. : ३E+०७

आयोजनाको नाम : पशु सेवा विभाग

चालु आ.व. को हालसम्मको खर्च रकम र प्रतिशत रु २९७(६९.१६)

चालु आ.व. को हालसम्मको भारित प्रतिशत ८०.७

रु. लाखमा

क्र.सं.	कार्यक्रम/क्रियाकलाप	ख.शी. नं	ईकाई	बार्षिक					कैफियत
				लक्ष			प्रगति		
				परिमाण	भार	बजेट	परिमाण	भारित	
१	प्रयोगशालाको संरचना सुधार (Administrative unit बाट Lab unit छुट्टाउने)	३१११३	पटक	१	७	३०	०	०	
२	CCTV Camera सेट खरिद तथा जडान	३११२२	वटा	५	०.१४	०.६	२	०.१४	
३	प्रयोगशाका ढोकाहरुमा Biometric Lock जडान गर्ने	३११२२	संख्या	३	०.२४	१.०५	०	०	
४	Atomic Spectrophotometer	३११२२	संख्या	१	१२.८३	५५	१	१२.८३	
५	Automatic Titration Unit	३११२२	संख्या	१	०.५८	२.५	१	०.५८	
६	HPLC water generator	३११२२	संख्या	१	१.१७	५	०	०	
७	Magnetic stirrer	३११२२	संख्या	१	०.०७	०.३	१	०.०७	
८	Fire Extinguisher	३११२२	वटा	५	०.१३	०.५५	५	०.१३	

क्र.सं.	कार्यक्रम/क्रियाकलाप	ख.शी. नं	ईकाई	वार्षिक					कैफियत
				लक्ष			प्रगति		
				परिमाण	भार	बजेट	परिमाण	भारित	
९	घांसको बीउ भण्डारण गर्न प्रयोगशालाका लागि Display Rack	३११२३	सेट	१	०.४७	२	०	०	
१०	Modular Lab का लागि Furniture	३११२३	सेट	१	२.३३	१०	०.००	०.००	
१२	रा.प. प्रथम	२११११	जना	०	२.१६	९.२४	०	२.१६	
१३	रा.प. द्वितीय	२११११	जना	०	४.०५	१७.३४	०	४.०५	
१४	रा.प. तृतीय	२११११	जना	०	६.८६	२९.३८	०	६.८६	
१५	हे.स.चा. पाँचौं स्तर	२११११	जना	०	१.७८	७.६५	०	१.७८	
१६	का. स. पाँचौं स्तर	२११११	जना	०	२.२६	९.७	०	२.२६	
१७	रा.प.अनं.प्र.(प्रा)	२११११	जना	०	६.२२	२६.६६	०	६.२२	
१८	रा.प.अनं.प्र. (प्र)	२११११	जना	०	१.३९	५.९७	०	१.३९	
१९	रा.प.अनं. द्वितीया (प्रा)	२११११	जना	०	२.६४	११.३	०	२.६४	
२०	लेखापाल	२११११	जना	०	१.२५	५.३४	०	१.२५	
२१	निजामती कर्मचारीहरुको पोशाक खर्च	२११२१	जना	१८	०.४७	२	१८	०.४७	
२२	प्रयोगशालाका कर्मचारीहरुको औषधी उपचार खर्च	२११२३	जना	२०	०.२३	१	२०	०.२३	
२३	महंगी भत्ता	२११३२	जना	१८	०.९३	४	१८	०.९३	
२४	मूल्याङ्कन समितिको बैठक भत्ता	२११३४	पटक	४	०.२८	१.२	४	०.२८	

क्र.सं.	कार्यक्रम/क्रियाकलाप	ख.शी. नं	ईकाई	वार्षिक					कैफियत
				लक्ष			प्रगति		
				परिमाण	भार	बजेट	परिमाण	भारित	
२५	लिलाम विक्री बैठक भत्ता	२११३४	पटक	२	०.०९	०.४	२	०.०९	
२६	आयात निर्यात सिफारिश उप समितिको बैठक भत्ता	२११३४	पटक	२	०.५६	२.४	२	०.५६	
२७	प्रसुती/शिशु स्याहार भत्ता	२११३९	पटक	२	०.१४	०.६	०	०.	
२८	पाले पहरा भत्ता	२११३९	जना	४	०.०९	०.४	४	०.०९	
२९	सह-सचिवस्तर लाई संचार खर्च	२११४२	महिना	१२	०.२३	१	१२	०.२३	
३०	कर्मचारीको योगदानमा आधारित वीमा कोष खर्च	२१२१३	जना	१८	०.२३	१	१८	०.२३	
३१	धाराको महसुल	२२१११	पटक	४	०.०४	०.१८	४	०.०४	
३२	बिद्युत महशुल	२२१११	पटक	४	०.४२	१.८	४	०.४२	
३३	जारको पिउने पानी	२२१११	जार	९००	०.१७	०.७२	९००	०.१७	
३४	ट्याङ्करको पानी	२२१११	संख्या	१२	०.०७	०.३	१२	०.०७	
३५	टेलिफोन महसुल	२२११२	महिना	१२	०.१७	०.७२	१२	०.१७	
३६	सुचना अधिकारी/ सहायक सुचना अधिकारीका लागि संचार खर्च	२२११२	महिना	१२	०.०७	०.२९	१२	०.०७	
३७	इन्टरनेट शुल्क	२२११२	महिना	१२	०.७	२.९९	१२	०.७	
३८	सह सचिव सुबिधाको गाडीको लागि इन्धन	२२२११	लीटर	७०	०.२३	१	७०	०.२३	
३९	पेट्रोल- दुई पाङ्ग्रे	२२२१२	लीटर	१५६०	०.५६	२.३८	१५६०	०.५६	

क्र.सं.	कार्यक्रम/क्रियाकलाप	ख.शी. नं	ईकाई	वार्षिक					कैफियत
				लक्ष			प्रगति		
				परिमाण	भार	बजेट	परिमाण	भारित	
४०	डिजेल	२२२१२	लीटर	१४४०	०.४९	२.०९	१४४०	०.४९	
४१	गाडीको लागि लुब्रिकेन्ट्स	२२२१२	लीटर	१०८	०.२	०.८५	१०८	०.२	
४२	Mobile Lab Van को लागि ईन्धन	२२२१२	संख्या	११५२	०.३९	१.६८	११५२	०.३९	
४३	दुई पाङ्ग्रे सवारी साधन मर्मत खर्च	२२२१३	वटा	१९	०.४४	१.९	१९	०.४४	
४४	चार पाङ्ग्रे सवारी साधन मर्मत	२२२१३	वटा	४	१.४२	६.१	४	१.४२	
४५	सवारी साधन बीमा, नविकरण	२२२१४	संस्था	२२	०.४७	२	२२	०.४७	
४६	जेनेरेटर मर्मत खर्च	२२२२१	वटा	२	०.२१	०.९	२	०.२१	
४७	प्रयोगशाला उपकरण मर्मत	२२२२१	पटक	४	०.७७	३.३	४	०.७७	
४८	कम्प्युटर फोटोकपी प्रिन्टर स्क्यानर फ्याक्स लगाएत मेसिनरी मर्मत	२२२२१	पटक	४	०.४२	१.८	४	०.४२	
४९	Toilet तथा अन्य संरचना मर्मत	२२२३१	पटक	४	०.४	१.७	४	०.४	
५०	कार्यालय तथा प्रयोगशालाका Tiles / Floorings सरसफाई	२२२३१	पटक	१	०.३	१.३	१	०.३	
५१	छुपाई खर्च (छुपाई खर्च)	२२३११	पटक	४	०.१७	०.७२	४	०.१७	
५२	कार्यालयको दैनिक कार्यका लागि आवश्यक पर्ने कागज, कलम, खाम, मसी, स्टेपलर, पन्चिंग	२२३११	संख्या	४	०.५३	२.२८	४	०.५३	

क्र.सं.	कार्यक्रम/क्रियाकलाप	ख.शी. नं	ईकार्ड	वार्षिक					कैफियत
				लक्ष			प्रगति		
				परिमाण	भार	बजेट	परिमाण	भारित	
	मेशीन, छाप, फायल, टोनर, आदि मालसामानहरु खरिद								
५३	Quality Management System का लागि Audit तथा अन्य शुल्क	२२३११	पटक	१	०.४७	२	१	०.४७	
५४	कार्यालयका लागि ग्यास सिलिण्डर रिफिल	२२३१४	पटक	६०	०.२१	०.९	६०	०.२१	
५५	Nitrogen, Helium, compressed air लगायतका ग्यासहरु	२२३१४	पटक	१२	०.२६	१.१	१२	०.२६	
५६	वार्षिक प्रगति पुस्तिका तयारी तथा छपाई	२२३१५	पटक	१	०.१९	०.८२	१	०.१९	
५७	पशु आहारासंग सम्बन्धित पुस्तक प्रकाशन	२२३१५	संख्या	५००	०.३५	१.५	०	०.	
५८	खरीद प्रकृयाका लागि सूचना प्रकाशन	२२३१५	पटक	१	०.१६	०.६८	१	०.१६	
५९	पशु आहाराजन्य पदार्थहरुको नियमनकालागि सूचना प्रकाशन	२२३१५	पटक	४	०.४७	२	४	०.४७	
६०	HPLC संचालनका लागि विज्ञ सेवा करार	२२४११	जना	१	१.०१	४.३२	१	१.०१	
६१	बोलपत्र कागजात तयारीका लागि विज्ञ सेवा	२२४११	जना	१	०.२८	१.१८	१	०.२८	
६२	दस वर्षे घाँसेवाली वीड उत्पादन मार्गचित्र तयारी	२२४११	पटक	१	१.०५	४.५	०	०.	
६३	राष्ट्रिय पशु आहारा सम्बन्धि नीति, कार्ययोजना र कार्यान्वयन दाँचा तयारी	२२४११	पटक	१	२.३३	१०	०	०.	

क्र.सं.	कार्यक्रम/क्रियाकलाप	ख.शी. नं	ईकाई	वार्षिक					कैफियत
				लक्ष			प्रगति		
				परिमाण	भार	बजेट	परिमाण	भारित	
६४	Haylays/Silage को उत्पादन तथा बजारीकरण सम्बन्धि अध्ययन	२२४११	पटक	१	१.४	६	०	०.	
६५	पशु आहारा श्रोत उद्योग र व्यवसायहरुको Geo Mapping तथा Digital Inventory अध्यावधिक गर्ने	२२४११	पटक	१	०.४७	२	०	०.	
६६	वेब साइट अपडेट	२२४१२	पटक	१	०.१२	०.५	१	०.१२	
६७	LMIS मा Inventory Management System Incorporate गर्ने	२२४१२	पटक	१	०.५८	२.५	१	०.५८	
६८	सेवा करारका कर्मचारीलाई चाडपर्व खर्च	२२४१३	संख्या	२	०.१२	०.५२	२	०.१२	
६९	सेवा करारका कर्मचारीलाई पोशाक खर्च	२२४१३	संख्या	२	०.०५	०.२	२	०.०५	
७०	कार्यालय तथा प्रयोगशाला सरसफाईका लागि व्यक्ति करार	२२४१३	जना	१	०.४२	१.८	१	०.४२	
७१	Mobile Lab Van संचालनका लागि सवारी चालक	२२४१३	जना	१	०.६७	२.८७	१	०.६७	
७२	फूलबगैचा स्यहारका लागि माली	२२४१३	जना	१	०.२८	१.२	१	०.२८	

क्र.सं.	कार्यक्रम/क्रियाकलाप	ख.शी. नं	ईकाई	वार्षिक					कैफियत
				लक्ष			प्रगति		
				परिमाण	भार	बजेट	परिमाण	भारित	
७३	प्रयोगशालामा दाना तथा दाना कच्चा पदार्थहरूको Proximate Analysis का लागि प्राविधिक	२२४१३	जना	१	०.६८	२.९१	१	०.६८	
७४	Computer, Printer तथा अन्य प्रयोगशाला सम्बन्धि उपकरण मर्मत (सेवा करार)	२२४१३	महिना	१२	०.३५	१.५	१२	०.३५	
७५	प्रयोगशालाका कर्मचारीहरूका लागि technical upgrading तालिम	२२५११	पटक	१	०.३५	१.५	०	०.	
७६	प्रयोगशालाको ISO/IEC १७०२५ Accreditationका लागि आवश्यक तालिम	२२५११	पटक	५	२.३३	१०	५	२.३३	
७७	Lab Safety तथा First Aid सम्बन्धि तालिम	२२५११	पटक	१	०.२१	०.९	०	०.	
७८	Lab risk management सम्बन्धि Training तथा Simulation	२२५११	वटा	२	०.१४	०.६	०	०.	
७९	SQCCसंगको सहकार्यमा घाँसेवाली श्रोतकेन्द्रहरूका लागि व्यवसाय दर्ता सम्बन्धि तालिम	२२५१२	पटक	१	०.५६	२.४	०	०.	
८०	गुणस्तरीय दाना सम्बन्धि सरोकारवाला निकायहरूसंग १ दिने अन्तर्क्रिया	२२५१२	पटक	२	०.९३	४	१	०.४७	

क्र.सं.	कार्यक्रम/क्रियाकलाप	ख.शी. नं	ईकाई	वार्षिक					कैफियत
				लक्ष			प्रगति		
				परिमाण	भार	बजेट	परिमाण	भारित	
८१	बिमा समिति, बिमा कम्पनी तथा घाँसेबाली कृषक, तथा अन्य सरोकारवालाहरूसंग घाँसमा बिमा पशुपन्छी बिमा कार्यक्रमबारे प्रदेशस्तरीय समन्वयात्मक कार्यक्रम	२२५१२	पटक	२	०.९३	४	१	०.४७	
८२	NARC बाट अनुसन्धान भई विकास भएका पशु आहारा सम्बन्धी नविनतम प्रविधिहरुको आन्तरिकरण कार्यक्रम (पशुपन्छी विकास कार्यक्रम)	२२५१२	पटक	१	०.६१	२.६	०	०.	
८३	प्रयोगशालाका लागि Gloves, masks, vials, syringes, ziplock bag आदि खरिद	२२५२१	पटक	४	०.४५	१.९२	४	०.४५	
८४	प्रयोगशालाका लागि Glasswares	२२५२१	पटक	४	०.४७	२	४	०.४७	
८५	प्रयोगशाला कर्मचारि एप्रोन लगायतका सुरक्षा पहिरन र पोसाक	२२५२१	संख्या	१५	०.१८	०.७६	१५	०.१८	
८६	एच.पि.एल.सि. सञ्चालनको लागि standard र column खरीद	२२५२१	पटक	१	०.७	३	१	०.७	
८७	प्रयोगशालाका लागि आवश्यक Reagents खरिद	२२५२१	पटक	२	०.७७	३.३२	२	०.७७	

क्र.सं.	कार्यक्रम/क्रियाकलाप	ख.शी. नं	ईकाई	वार्षिक					कैफियत
				लक्ष			प्रगति		
				परिमाण	भार	बजेट	परिमाण	भारित	
८८	प्रयोगशालाका लागि Kits लगायत अन्य सामग्री खरीद	२२५२१	पटक	२	०.७	३	२	०.७	
८९	Laboratory Quality Management System Manual परिमार्जन तथा प्रकाशन	२२५२२	पटक	१	०.४७	२	०	०.	
९०	प्रयोगशालामा रहेका ग्लासवेयर, पिपेट तथा साना उपकरण क्यालिब्रेशन	२२५२२	पटक	१	०.१९	०.८३	१	०.१९	
९१	दुधको नमुना संकलन तथा परिक्षण	२२५२२	संख्या	६००	०.१४	०.६	४५२	०.११	
९२	दाना/दाना उप-पदार्थ तथा दूधमा Urea परिक्षण	२२५२२	संख्या	१५०	०.१५	०.६६	१५०	०.१५	
९३	दाना तथा दाना उप-पदार्थ परिक्षणको proficiency Testing	२२५२२	पटक	१	०.३५	१.५	१	०.३५	
९४	दाना उद्योगहरूबाट दाना तथा कच्चा पदार्थ संकलन तथा परिक्षण	२२५२२	संख्या	१८००	०.४२	१.८	१४४०	०.३४	
९५	Post Import Monitoring (तयारी दाना, कच्चा पदार्थ, Feed Supplement, Feed Additives)	२२५२२	संख्या	१२००	१.४	६	१२००	१.४	
९६	HPLC (Agilent & Shimadzu) को AMC तथा Calibration	२२५२२	पटक	२	०.७	३	२	०.७	
९७	NIRS को AMC तथा Calibration	२२५२२	पटक	१	०.२३	१	०	०.	

क्र.सं.	कार्यक्रम/क्रियाकलाप	ख.शी. नं	ईकाई	वार्षिक					कैफियत
				लक्ष			प्रगति		
				परिमाण	भार	बजेट	परिमाण	भारित	
९८	HPLCबाट दाना तथा फिड सप्लिमेन्ट्सहरुको Aminoacids, Vitamins, Aflatoxin को परिक्षण तथा प्रतिवेदन	२२५२२	पटक	५००	०.५८	२.५	४४१	०.५१	
९९	आयातका आवेदित पशु आहारासंग सम्बन्धित बस्तुहरुको आपश्यक परिक्षण	२२५२२	पटक	४	०.९३	४	४	०.९३	
१००	NARC संगको सहकार्यमा घाँसको मूल बीउ उत्पादन	२२५२२	पटक	१	१.१७	५	१	१.१७	
१०१	बिमा समिति बिमा कम्पनी तथा घाँसेवाली कृषक र अन्य सरोकारवालाहरुसग घाँसमा बिमाबारे प्रदेशस्तरीय कार्यक्रम	२२५२२	पटक	२	०.४७	२	१	०.२४	
१०२	पशु आहारा विज्ञहरुको समन्वयात्मक कार्यक्रम	२२५२२	पटक	२	०.२३	१	१	०.१२	
१०३	लोपन्मुख स्थानिय जाँतका घाँसहरुको संरक्षण तथा प्रवर्द्धन कार्यक्रम	२२५२२	पटक	१	०.१४	०.६१	०	०.	
१०४	विभिन्न पशुपन्छी तथा माछाको दानाको राष्ट्रिय मापदण्ड तयारी	२२५२२	पटक	५	०.५८	२.५	०.५८	२.५	
१०५	दाना उद्योगहरुको संयुक्त अनुगमन	२२६११	पटक	२	०.७	२.९८	२	०.७	

क्र.सं.	कार्यक्रम/क्रियाकलाप	ख.शी. नं	ईकाई	वार्षिक					कैफियत
				लक्ष			प्रगति		
				परिमाण	भार	बजेट	परिमाण	भारित	
१०६	स्थानियतहमा संचालित पशु आहारा सम्बन्धि कार्यक्रमहरुको अनुगमन	२२६११	पटक	४	०.६१	२.६२	४	०.६१	
१०७	Post Import Monitoring (तयारी दाना, कच्चा पदार्थ, Feed Supplement, Feed Additives)P	२२६११	पटक	२०	०.५६	२.४	२०	०.५६	
१०८	सरुवा भ्रमण	२२६१२	संख्या	४	०.२	०.८५	४	०.२	
१०९	कार्यक्रम कार्यान्वयनका लागि अन्तरिक भ्रमण खर्च	२२६१२	महिना	२५	०.४	१.७	२५	०.४	
११०	नियमनका लागि नमूना (दूध/दाना/दाना कच्चा पदार्थ) संकलनका लागि भ्रमण अर्च	२२६१२	पटक	२४	१.२९	५.५५	२४	१.२९	
१११	लोपन्मुख स्थानिय जाँतका घाँसहरुको संरक्षण तथा प्रवर्द्धन कार्यक्रमका लागि भ्रमण खर्च	२२६१२	पटक	४	०.२१	०.९	४	०.२१	
११२	कार्यालयमा दैनिक चियापान खर्च	२२७११	पटक	१२	०.३८	१.६४	१२	०.३८	
११३	अन्य भैपरी आउने खर्च	२२७११	महिना	१२	०.१५	०.६६	१२	०.१५	
११४	पुजा आज्ञा खर्च	२२७११	पटक	२	०.१८	०.७८	२	०.१८	
११५	विभिन्न बैठक खाजा(अन्य विविध खर्च)	२२७११	पटक	४	०.१७	०.७२	४	०.१७	

क्र.सं.	कार्यक्रम/क्रियाकलाप	ख.शी. नं	ईकाई	वार्षिक					कैफियत
				लक्ष			प्रगति		
				परिमाण	भार	बजेट	परिमाण	भारित	
११६	आयात निर्यात सिफारिश उप समितिको लागि खाजा	२२७११	पटक	२४	०.२८	१.२	२४	०.२८	
					९९.९९	४२८.५८		८०.७९	

वार्षिक भारित प्रगति	८०.७९	एकमुष्ट प्रगति (हालसम्म)		कैफियत
वार्षिक भारित प्रगति प्रतिशत	८०.७९	%चालु	%पुँजित	६५.४२ लाख विनियोजित रकम रोक्का भएको हुँदा कार्यक्रम सम्पन्न गर्न नसकिएको
वार्षिक वित्तीय प्रगति	६९.१६	७७.५	४४.३४	

आपना पशुपन्छीलाई सदैव गुणस्तरिय दाना तथा आहारा खुवाऔं ।

निरोगी पशुपन्छी बाट गुणस्तरिय पशुपन्छी पदार्थको उत्पादन बढाऔं ॥

राष्ट्रिय पशु आहारा तथा लाइभस्टक गुण व्यवस्थापन प्रयोगशालाबाट संचालित कृयाकलापहरु

क. नियमन कार्य

चालु आ.व.२०७९/८० को अबधिमा यस राष्ट्रिय पशु आहारा तथा लाइभस्टक गुण व्यवस्थापन प्रयोगशालाले विभिन्न घांसेवाली श्रोतकेन्द्रहरु, दाना उद्योग तथा उत्पादित बस्तुहरुको अनुगमन निरीक्षणका साथै संयुक्त अनुगमन र नमुना संकलन तथा परिक्षण बिश्लेषण गरिएको थियो । अनुगमनमा देखिएका कमी कमजोरी हटाउन सम्बन्धित निकायलाई आवश्यक राय सुझाव दिई केहीलाई सचेत गराउने कार्य समेत गरेको छ । यस कार्यलाई भविष्यमा पनि निरन्तरता दिई स्वस्थ र निरोगी पशुपन्छी उत्पादनका लागि गुणस्तरिय दाना तथा आहाराको उत्पादन र प्रयोग गरौं, भन्ने मूल मन्त्रका साथ नियमन कार्य लगायतका अन्य कृयाकलाप संचालन गर्दै जाने नीति लिई अघि बढी रहेको छ । तथापी पशुपन्छीका दाना सम्बन्धि दाना पदार्थ ऐन २०३३ र दाना पदार्थ नियमावली २०४१ ले दाना पदार्थ सम्बन्धिको नियमन र आवश्यक कारवाही गर्ने अधिकार खाद्य प्रविधि तथा गुण नियन्त्रण बिभागमा निहित रहेको भएता पनि पशु स्वास्थ्य तथा पशु सेवा ऐन २०५५ र नियमावली २०५६ का साथै लाइभस्टक गुण व्यवस्थापन प्रयोगशाला कार्यविधि २०७३ लाई आधार मानेर दानाका गुणस्तर सम्बन्धि नियमनकारी भूमिकामा काम गर्नु पर्ने भएकोले यस प्रयोगशालाबाट तपसिल अनुसारको अनुगमन तथा नियमनका कार्यहरु गरीएको छ ।

१. अनुगमन : संयुक्त अनुगमन कार्यक्रमको प्रतिवेदन

यस राष्ट्रिय पशु आहारा तथा लाइभस्टक गुण व्यवस्थापन प्रयोगशाला, हरिहरभवन ललितपुरको स्वीकृत कार्यक्रम अनुसार दाना उद्योगहरुको संयुक्त अनुगमन कार्यक्रम कृषि तथा पशुपन्छी विकास मन्त्रालय, पशु सेवा विभाग तथा राष्ट्रिय कृषि अनुसन्धान परिषद् (NARC) अन्तर्गत कार्यालयका प्रतिनिधिहरु सम्मिलित टोलीबाट कोशी प्रदेश र मधेस प्रदेशका जिल्लामा संयुक्त अनुगमन कार्य सम्पन्न गरियो ।

संयुक्त अनुगमन कार्यक्रमको उद्देश्य

- दाना पदार्थ ऐन २०३३, आयात निर्यात कार्यविधि २०७२ अनुसार उद्योगीले कार्य गरे नगरेको ।
- दाना उत्पादनमा फिड सप्लिमेण्टका रूपमा एण्टिबायोटिक र आयात निर्यात उपसमिति र समितिको निर्देशन पालना गरे नगरेको ।
- कच्चा पदार्थको गुणस्तर र भण्डारण सहि तवरले गरे नगरेको ।
- दाना बनाउने कच्चा पदार्थको श्रोतको अवस्था बारे जानकारी लिने ।
- दाना उत्पादन, भण्डारण र वितरणमा गुणस्तर व्यवस्थापन गरे, नगरेको ।

अनुगमनका उपलब्धी र सुझावहरु

अनुगमनका क्रममा विभिन्न उद्योगहरुको अनुगमन गर्दा तपशिलका कृयाकलाप प्राप्त गरियो ।

- काजल मत्स्य फार्मले आफ्नो ५० विघा क्षेत्रफलको माछा पोखरीमा दानाको रूपमा अन्नपूर्ण दाना प्रयोग गरको पाइयो तथा घरेलु फिडको रूपमा पिना तथा ब्रान प्रयोग गर्ने गरिएको पाइयो । दाना भण्डारण गर्ने कोठामा सरसफाइमा बढि ध्यान दिनु पर्ने देखिन्छ ।
- क्षिरेश्वर कृषि फर्म प्रा लि ले आफ्नो ६० विघाको पोखरीमा दानाको रूपमा पिना तथा ब्रानको प्रयोग गर्ने देखियो । दाना भण्डारण गर्ने कोठामा सरसफाइमा बढि ध्यान दिनु पर्ने देखिन्छ । कच्चा पदार्थहरुको गुणस्तर र कच्चा पदार्थ भण्डारणमा थप व्यवस्थित गर्नुपर्ने देखिन्छ ।
- ग्रीन फिड ईण्डष्ट्रिज प्रा. लि.को दाना उत्पादन गर्ने क्षमता ११ देखि १३ टन प्रति घण्टा रहेको पाइयो कच्चा पदार्थहरुको गुणस्तर र कच्चा पदार्थ भण्डारणमा थप व्यवस्थित गर्नुपर्ने देखिन्छ । प्रयोगशालालाई वैज्ञानिक ढंगले संचालन गर्नुपर्ने देखिन्छ ।
- वि.सं. २०५५ मा स्थापना भएको सागर फिड प्रा.लि.को बजारको माग अनुसार दैनिक दाना उत्पादन १० देखि १५ टन भएको देखियो । उत्पादित दानाको मुख्य बजार क्षेत्र प्रदेश १ रहेको पाइयो । सो दाना उद्योगमा डा अभिजित मिश्र पोषण विशेषज्ञको रूपमा रहेको पाइयो । दानाको तौलमा विशेष ध्यान दिनुपर्ने देखिन्छ ।
- भ्याली एग्रो फिड प्रा. लि.को दाना उत्पादन गर्ने क्षमता १० टन प्रति घण्टा रहेको देखियो । भ्याली एग्रो फिड प्रा. लि.को व्यवस्थापन राम्रो देखियो भने प्रयोगशाला र जैविक सुरक्षामा थप चुस्तता अपनाई दानाको गुणस्तर र कृषकको हितमा जोड दिनुपर्ने देखिन्छ ।
- स्टार फिड्स प्रा. लि.को दाना उत्पादन गर्ने क्षमता ५ टन प्रति घण्टा रहेको देखियो तथा उत्पादित दानाको मुख्य बजार क्षेत्र प्रदेश १ को जिल्लाहरू पाइयो । दाना उत्पादनको दौरान गुणस्तर कायम राख्न कामदारलाई प्रशिक्षण र सरसफाईमा ध्यान दिनुपर्ने देखिन्छ । प्रयोगशालालाई वैज्ञानिक ढंगले संचालन गर्नु पर्ने देखिन्छ । जैविक सुरक्षामा थप चुस्तता अपनाई र कृषकको हितमा जोड दिनुपर्ने देखिन्छ ।
- विराट फिड प्रा. लि.ले माछाको दाना उत्पादनमा मात्र जोड दिएको पाइयो । माछाको दाना मध्ये कार्प तथा ट्राउट माछाको दाना मुख्यत उत्पादन गर्ने गरिएको पाइयो । उत्पादित दानाको बजार नेपाल अधिराज्य भरि नै भएको पाइयो । दानाको एफ्लाटक्सिन जाँचमा ध्यान दिनु पर्ने देखिन्छ । जैविक सुरक्षामा थप चुस्तता अपनाई र कृषकको हितमा जोड दिनुपर्ने देखिन्छ ।
- पूर्वाञ्चल एग्री टेक प्रा लि को दाना उत्पादन गर्ने क्षमता १० टन प्रति घण्टा रहेको पाइयो । सो प्रा लि को उत्पादित दानाको बजार प्रदेश १ र मधेश प्रदेशमा रहेको पाइयो । पूर्वाञ्चल एग्री टेक प्रा लि को दानाको बजारको व्यवस्थापन राम्रो देखियो । पूर्वाञ्चल एग्री टेक प्रा लि को

प्रयोगशाला र जैविक सुरक्षामा थप चुस्तता अपनाई दानाको गुणस्तर र कृषकको हितमा जोड दिनुपर्ने देखिन्छ ।

- सन फिड प्रा. लि.को दैनिक सबै दाना गरेर बजारको माग अनुसार ३०-४० टन प्रतिदिन उत्पादन हुने देखियो। उत्पादित दाना मुख्यत आफ्नै फर्ममा उपभोग हुने देखियो। अनुगमनको क्रममा उद्योग परिसरलाई अझै व्यवस्थित, सरसफाईमा थप ध्यान दिनुपर्ने देखिन्छ। जैविक सुरक्षामा थप चुस्तता अपनाई कृषकको हितमा जोड दिनुपर्ने देखिन्छ।

अनुगमन निरीक्षणमा सहभागी कर्मचारीहरु :

१. डा. सूर्य प्रसाद पौडेल , प्रमुख पशु विकास अधिकृत , राष्ट्रिय पशु आहारा तथा लाइभस्टक गुण व्यवस्थापन प्रयोगशाला, हरिहरभवन ।
२. डा. चन्द्र विक्रम कुंवर, पशु चिकित्सक, कृषि तथा पशुपन्छी विकास मन्त्रालय, सिंहदरवार, काठमाडौं ।
३. श्री हरि सिंह भाट, पशु चिकित्सक, पशु सेवा विभाग, हरिहरभवन ।
४. श्री करण सिं थिङ्ग, मत्स्य विकास अधिकृत, पशु सेवा विभाग, हरिहरभवन ।
५. डा. रुपा वास्तोला, प्राविधिक अधिकृत, नेपाल कृषि अनुसन्धान परिषद, राष्ट्रिय पशु आहारा अनुसन्धान कार्यक्रम (NARC) ।
६. डा. सिता भट्टराई, पशु विकास अधिकृत, राष्ट्रिय पशु आहारा तथा लाइभस्टक गुण व्यवस्थापन प्रयोगशाला, हरिहरभवन ।
७. श्री ललित जंग कुंवर, पशु विकास अधिकृत, राष्ट्रिय पशु आहारा तथा लाइभस्टक गुण व्यवस्थापन प्रयोगशाला, हरिहरभवन ।
८. डा. अञ्जली नेपाल, पशु विकास अधिकृत, राष्ट्रिय पशु आहारा तथा लाइभस्टक गुण व्यवस्थापन प्रयोगशाला, हरिहरभवन ।
९. श्री हरि बहादुर वली, ना.सु., राष्ट्रिय पशु आहारा तथा लाइभस्टक गुण व्यवस्थापन प्रयोगशाला, हरिहरभवन ।
१०. श्री नारायणी चौलागाई, ना.सु., राष्ट्रिय पशु आहारा तथा लाइभस्टक गुण व्यवस्थापन प्रयोगशाला, हरिहरभवन ।

अनुगमन निरिक्षण तथा नमूना संकलन विवरण

क्र.सं.	अनुगमन निरिक्षण गरिएका उद्योगको वीवरण	ठेगाना	संचालकको नाम	सम्पर्क नं.	दानाको किसिम
१	ग्रीन फिड इण्डष्ट्रिज प्रा.ली.	धनुषा, मिथिला न.पा.-३	मनोज मण्डल	९८१६८७२११८	गिरिराजको दाना, गाइभैसीको दाना, ब्रोइलरको दाना, तोरीको पिना, बंगुरको दाना, भटमासको पिठो र मकै
२	सागर फिड प्रा.ली.	सुनसरी	ज्ञानेन्द्र पराजुली	९८५२०२५५६०	गिरिराजको दाना, लेयर्सको दाना, गाइभैसीको दाना, ब्रोइलरको दाना, तोरीको पिना, बंगुरको दाना, माछाको दाना, भटमासको पिठो
३	भ्याली एग्रो फिड प्रा.ली.	झापा, मेची न.पा.-१३	बाबु राजा रावल	९८५११११३००	गिरिराजको दाना, लेयर्सको दाना, गाइभैसीको दाना, ब्रोइलरको दाना, बंगुरको दाना
४	स्टार फिड्स इण्डष्ट्रिज प्रा.ली.	झापा, भद्रपुर न.पा.-६	उन्जी कलार मिजार	९८५२६८२७२७	गिरिराजको दाना, लेयर्सको दाना, गाइभैसीको दाना, ब्रोइलरको दाना, बंगुरको दाना, भटमासको पिठो, ब्रान, मकै
५	विराट फिड प्रा.ली.	सुनसरी, इटहरी उ.म.न.पा., १३	विष्णु प्रसाद आचार्य	९८५२०२८२४३	माछाको दाना, मकै, भटमासको पिठो, फिस मिल, गहुँ

क्र.सं.	अनुगमन निरिक्षण गरिएका उद्योगको वीवरण	ठेगाना	संचालकको नाम	सम्पर्क नं.	दानाको किसिम
६	पूर्वाञ्चल एग्री टेक प्रा.ली.	सुनसरी, इटहरी उ.म.न.पा., १३	भोला तिमलसिना	९८०२७३७५६०	गिरिराजको दाना, लेयर्सको दाना, गाइभैसीको दाना, ब्रोइलरको दाना, बंगुरको दाना
७	सन फिड प्रा.ली.	सुनसरी, इटहरी उ.म.न.पा., १२	मणि नाथ लोहनी	९८०१४६४५४७	लेयर्सको दाना, गाइभैसीको दाना, ब्रोइलरको दाना, बंगुरको दाना
८	काजल मत्स्य फार्म	धनुषा, छिलेश्वरनाथ न.पा.-५	राम सोभित मुखिया	९८०१६०७०४१	फिस फिड(floating pellet)
९	क्षिरेश्वर कृषि फर्म प्रा.ली.	धनुषा, छिलेश्वरनाथ न.पा.-५	धनेश्वर शाह	९८१४८२३३२३	माछा पालन तथा तयारी दाना विक्रीवितरण
१०	श्री नोभा हाइटेक प्रा लि	विरगन्ज, पर्सा	बबिता कुमारी अग्रवाल	०१५२४८३०	लेयर्सको दाना, गाइभैसीको दाना, ब्रोइलरको दाना, बंगुरको दाना

उद्योगीहरूको प्रतिक्रिया तथा अपेक्षाहरू

१. जलाशंले गर्दा मकै भण्डारणमा समस्या देखिएको र थोरै क्षमता भएको ड्रायर महंगो हुने भएको ।
२. पोषण विशेषज्ञ मुख्यतया भारतबाट मगाउनुपर्ने ।
३. देश भित्रै पनि एक स्थानबाट अर्को स्थानमा दाना ढुवानी गर्दा बाटोमा भेटेरिनरी प्रमाणपत्र मागिएको ।
४. भारत बाट अवैधानिक रूपमा आयातित मासुजन्य बस्तुले स्थानीय बजारमा असर परेको ।
५. उद्योगको माग अनुसार स्थानीयले कच्चा पदार्थ उत्पादन गर्न नसकेर भारतबाट आयात गर्नु परेको ।
६. मत्स्य दाना उद्योगमा नियमित विद्युत आपूर्ति नहुदा दाना उत्पादनमा असर परेको ।

अनुगमन निरीक्षणको क्रममा दिइएको सुझाव तथा निर्देशनहरू

१. उद्योगहरूमा सरसफाई तथा जैविक सुक्षाको उचित व्यवस्था गर्नु पर्ने ।
२. प्रयोगशाला नभएको उद्योगहरूले प्रयोगशालाको स्थापना गर्नु पर्ने ।
३. उद्योगहरूमा कच्चा पदार्थ तथा उत्पादित तयारी दानाको गुणस्तर एकिन गर्नका लागि आवश्यक परीक्षण गर्नु पर्ने ।
४. ISO/GMP Certificate नलिएका उद्योगहरूले ISO/GMP Certificate को लागि प्रकृया शुरु गर्नु पर्ने ।

१६. अनुगमन निरिक्षणको क्रममा खिचिएका केहि झलकहरु



गुणस्तरीय तयारी दाना, दाना कच्चा पदार्थ तथा फिड सप्लिमेन्टहरूको उपलब्धताको सुनिश्चितताका लागि यस प्रयोगशालाले नियमितरूपमा स्वदेशी तथा आयातित दाना, दाना कच्चा पदार्थ तथा फिड सप्लिमेन्टहरूको नमूना संकलन तथा परिक्षण गर्ने गर्दछ । यस आ.व. २०७९/८० मा जम्मा ४४१ वटा फिड सप्लिमेन्टहरूको परिक्षण गरिएकोमा Label Claim अनुसारको नभएका सप्लिमेन्ट आयात अनुमतिलाई शिफारिश नगरिएको र १४ वटा विभिन्न फिड सप्लिमेन्टहरूको विक्रि वितरण रोक लगाउनुका साथै ती सप्लिमेन्टहरूलाई बजारबाट फिर्ता गर्न पशु सेवा विभागलाई अनुरोध गरिएको र सीही अनुरूप विभागीय निर्देशन जारी भएको थियो ।

मिति २०७९/११/०३ मा पशु सेवा विभागद्वारा जारी गरेको आधारमा Recall गरिएको फिड सप्लिमेन्टहरूको विवरण यस प्रकार रहेको छ ।

तपसिल:

S.N.	Products Name	Batch No.	Name of Manufacturer	Remarks
1	G-Pro min Liquid	0000-121166	Provimi Animal Nutrition India Pvt. Ltd., Banguluru, India	Methionine level not as per claim
2	E Care-Se	SFEG-22146	Provimi Animal Nutrition India Pvt. Ltd., Banguluru, India	Vit E not as per claim
3	Kaysol forte	00000-69891		Vit K not as per claim
4	Hymilkar forte	HNF-77		Nutrivet Farm care Pvt. Ltd., Mumbai, India
5	Vita-O-Vita	8W-022	Nutrivet Farm care Pvt. Ltd., Mumbai, India	Vit A not as per claim
6	Merical- SF	PMF-21099	Pai Veterinary Product Pvt. Ltd., Amarnath, India	Vit D not as per claim
7	Maxi-gro	1454	Basil Remedies, Raxual, India	Vit A, Vit.D not as per claim
8	Masti rok	MR-13EHL		Vit D not as per claim
9	Ostovet	NCA216	Virbac Animal Health India Pvt. Ltd., Mumbai, India	Vit D not as per claim
10	Vimeral	NSC156		Vit D not as per claim
11	Seed care Fish	26	Advance Aqua Biotechnologies India Pvt. Ltd., Vijayawada, India	Vit D not as per claim
12	Promilk	P-1191	Kevinjo Pharmaceuticals Pvt. Ltd., Kochi, India	Vit D not as per claim

दाङ्ग फिड इन्डष्ट्रिजबाट संकलन गरी ल्याइएका Feed Additives हरुको प्रयोगशाला परीक्षण गर्दा Antibiotics रहेको पाइएकोले उक्त Feed Additives प्रयोग गरी तयार पारिएको दाना विक्री वितरणमा रोक लगाई उक्त समयमा उद्योग तथा बजारमा रहेको सो दानाको मौज्जात विवरण ७ दिन भित्र कार्यालयमा पठाउन निर्देशन दिइएको विवरण :

तपसिल:

सि. नं.	विवरण	ब्याच नम्बर	उत्पादन मिति	म्याद समाप्ति मिति
१.	Lipi fiar	SFMIA 220001	07/2022	06/2025
२.	Salcid -Plus	SFSG 220009	07/2022	06/2025
३.	Xzyme (Lincomycine)	SFSL 220010	03/2022	02/2025

बजारबाट Recall गरि नष्ट गरिएका फिड सप्लिमेन्टको विवरण ।

S.N.	Products Name	Batch No.	Name of Manufacturer	नष्ट गरिएको परिमाण
1	Hymilkar forte	HMF-77	Nutrivet Farm care Pvt. Ltd., Mumbai, India	13 Bottle
2	Vita-O-Vita	8VV-022		21 Bottle
4	Maxi-gro	1454	Basil Remedies, Raxual, India	20 Bottle
5	Masti rok	MR13EHL	Virbac Animal Health India Pvt. Ltd., Mumbai, India	26 pcs
6	Ostovet	NKP101		11 Bottle
7	Vimeral	NSC174		10 Bottle
8	Seed care Fish	26	Advance Aqua Biotechnologies India Pvt. Ltd., Vijayawada, India	9 Packet

आ.ब. २०७९/८० मा पशु सेवा विभागको आयात निर्यात सिफारिस समितिको निर्णय अनुसार दाना उद्योगहरूको लागि आयात सिफारिस विवरण

क. भन्सार दर छुट सहित आयात सिफारिस गरिएका उद्योगहरू

क्र.स.	उद्योगहरूको नाम	ठेगाना	सञ्चालकको नाम	सम्पर्क	नविकरणको अवस्था	व्यवसायको किसिम
१	दाउत्रे फिड प्रा.लि.	रुपन्देही	केशबबिक्रम खड्का	०७१५७०८२१	भएको	दाना उत्पादन
२	ओम चाँव विरो फिड इ. प्रा.ली.	विरगन्ज	प्रदिप रूँगटा	०१४२३०९२०	भएको	दाना उत्पादन
३	ओम चाँव बिरो प्यालेट फिड ई प्रा.लि.	बारा बिराटनगर	प्रदिप रूँगटा	०१४२३०९२०	भएको	दाना उत्पादन
४	अनमोल फिड प्रा.लि.	चितवन	कालिका प्र पण्डित	०५६५७०५५१	भएको	दाना उत्पादन
५	अन्नपूर्ण एग्रो ई.प्रा.ली.	रुपपन्देही	बमबहादुर गुरुड	०७१५६०९१६, ९८५७०२०२०९	भएको	दाना उत्पादन
६	ग्लोबल एग्रो प्रोडक्ट प्रा.लि.	चितवन	उमेशचन्द्र सापकोटा	९८५५०५६८९९	भएको	दाना उत्पादन
७	डल्फिन आधुनिक दाना उद्योग	कैलाली, बाँके	सुर्य बा थापा	९८४८५१८८४७	भएको	दाना उत्पादन
८	नेपाल वेलहोप एग्रिटेक प्रा.ली.	चितवन/विराटनगर/नेपालगञ्ज	मदन केसी	०५६५८१७५५	भएको	दाना उत्पादन
९	सिद्धार्थ प्यालेट फिड प्रा.लि.	मकानपुर	नारायणहरि खत्री	०५०५२३८५५	भएको	दाना उत्पादन
१०	प्रोवायोटेक्स ई प्रा.लि.	पर्सा	आनन्द	०५१५२२३३६	भएको	दाना उत्पादन
११	दाड फिड ई प्रा.लि.	दाड	धनेश्वर वली	९८५७८२०३४५	भएको	दाना उत्पादन

क्र. स.	उद्योगहरुको नाम	ठेगाना	सञ्चालकको नाम	सम्पर्क	नविकरणको अवस्था	व्यवसायको किसिम
१२	राप्ति फिड ई प्रा.लि.	दाङ	डिल्लीराज खनाल	९८५७८३११६२	भएको	दाना उत्पादन
१३	बुष्टर फिड ई. प्रा.लि.	रुपन्देही	गोपाल टण्डन	०७१५४६	भएको	दाना उत्पादन
१४	वडष्टर्न फिड प्रा.लि.	कैलाली	मनोज अग्रवाल	०९१५७५२५४	भएको	दाना उत्पादन
१५	श्रीनगर एग्रिटेक ई. प्रा. लि.	रुपन्देही	सतिस श्रेष्ठ	९८५१०४२१३१	भएको	दाना उत्पादन
१६	एपोलो फिड प्रा.लि.	चितवन	इश्वर प्रसाद गौतम	०५६५७२५८७	भएको	दाना उत्पादन
१७	स्टार फिड प्रा.लि.	झापा	सन्तोश गुप्ता	०२३५२०५७५	भएको	दाना उत्पादन
१८	सन फिड प्रा.लि.	सनसरी	नितेश गुप्ता	०२१४७०१७२	भएको	दाना उत्पादन
१९	स्काईलार्क प्रा.लि.	चितवन	गुणचन्द्र विष्ट	९८५५०५५२०७	भएको	दाना उत्पादन
२०	सुमङ्गल दाना उद्योग प्रा.लि.	चितवन	प्रदिपकुमार खनाल	०५६२०९४०	भएको	दाना उत्पादन
२२	कणाली फिड प्रा.लि.	खजुरा बाँके	धर्म पोखरेल	०८१-५६०४०५	भएको	दाना उत्पादन
२३	एग्रोमिक्स फिड ई. प्रा.लि.	चितवन	ऋषिराम पौडेल	०५६५६२७४६	भएको	दाना उत्पादन
२४	कपिलबस्तु एग्रो फिड प्रा.लि.	कपिलबस्तु	भगवान दास	९८५७०५०९५१	भएको	दाना उत्पादन
२५	भ्याली फिड ई. प्रा.लि.	काठमाण्डौ	कृष्ण घिमिरे	०१४३५१३८१	भएको	दाना उत्पादन
२६	लुम्बिनी एग्रो ई. प्रा.लि.	रुपन्देही	घनबहादुर बुढाथोकी	९८५७०६०६८७	भएको	दाना उत्पादन
२७	बुद्ध दाना उद्योग	रुपन्देही	विन्दुलाल श्रेष्ठ	९८४७०४५०२८	भएको	दाना उत्पादन
२८	सागर फिड्स प्रा. लि.	सुनसरी	ज्ञानेन्द्र प्र.उप्रेती	९८०४५६३७७०	भएको	दाना उत्पादन
२९	न्युहोप एग्रो बिजनेस प्रा.लि.	चितवन	ज्ञानेन्द्र पौडेल	९८४३२१४३६१	भएको	दाना उत्पादन

क्र.स.	उद्योगहरूको नाम	ठेगाना	सञ्चालकको नाम	सम्पर्क	नविकरणको अवस्था	व्यवसायको किसिम
३०	आधुनिक एग्रो प्रोडक्ट प्रा.लि.	नुवाकोट	सौरभ मानन्धर	०१-४३५५५५०	भएको	दाना उत्पादन
३१	नेपाल प्यालेट फिड ई. प्रा.लि.	नुवाकोट	केशवराज थापा	९८५१०४०४३४	भएको	दाना उत्पादन
३२	त्रीबेणी फिड ई. प्रा.लि.	बारा	सुवास दास	९८०१०३३३००	भएको	दाना उत्पादन
३३	गोरखा फिड प्रा.लि.	विरगंज	अन्जु जैसवाल	०५१५२२५०५	भएको	दाना उत्पादन
३४	नविन पेलेट दाना उद्योग	गेटा कैलाली	विवेक भट्ट		भएको	दाना उत्पादन
३५	एसियन फिड प्रा.लि.	मोरंग	देबी गौतम	०२१४६३७७१	भएको	दाना उत्पादन
३६	क्वालिटी फिड एण्ड कोल्ड स्टोर प्रा.लि.	काठमाण्डौ	बिजयभक्त मानन्धर	०१४३८४७३८	भएको	दाना उत्पादन
३७	नोभा हाइटेक प्रा.लि.	विरगंज	नागेन्द्र मिश्र	९८५१०७२१३१	भएको	दाना उत्पादन
३८	भ्यालि पेलेट फिड प्रा.लि.	मकवानपुर	कृष्ण घिमिरे	०१४३५१३८१	भएको	दाना उत्पादन
३९	बिबेक फिड प्रा.लि.	कैलाली	विवेक भट्ट	९८५८४२०७१७	भएको	दाना उत्पादन
४१	अमूल्य फिड प्रा.लि.	विराटनगर	सन्तोष कार्की	९८५२०५७५५३	भएको	दाना उत्पादन
४२	नयां पशुपति फिड	विराटनगर	सोमनाथ उप्रेती	०२१५२५३५२	भएको	दाना उत्पादन
४३	कोशी फिड प्रा.लि.	इटहरी	भरत कार्की	०२५५६२५३३	भएको	दाना उत्पादन
४४	ब्राइट फिड प्रा.लि.	धरान ८ सुनसरी	गोपाल श्रेष्ठ	९८४२२२६३३३	भएको	दाना उत्पादन
४५	आर्शिबाद एग्रो फिड	कावासोती	कमल सुवेदी	९८०१३०६०४१	भएको	दाना उत्पादन
४६	किसान दाना उद्योग प्रा.लि.	रत्ननगर ९ चितवन	द्रोण लामिछाने	९८५५०६०६६४	भएको	दाना उत्पादन
४७	खवप फिड	भक्तपुर २	डा.हरि सुवाल	०१६६१०२२३	भएको	दाना उत्पादन

क्र.स.	उद्योगहरुको नाम	ठेगाना	सञ्चालकको नाम	सम्पर्क	नविकरणको अवस्था	व्यवसायको किसिम
४८	भ्यालि एग्रो फिड	मेचीनगर १३ झापा		०२३४६००३५	भएको	दाना उत्पादन
४९	क्वालिटी फिड एण्ड पोल्ट्री प्रा.लि.	बालाजु काठमाण्डौ	राम महर्जन	९८४९२०४४६७	भएको	दाना उत्पादन
५०	बेलबारी कृषक दाना उद्योग	बेलबारी ३ मोरंग	कबिन्द्र प्रसाइ	९८५२०५५४९६	भएको	दाना उत्पादन
५१	बालाजी फिड इ.प्र.लि.	चितवन	रेनु कुमारी कलवार		भएको	दाना उत्पादन
५२	कैलासपति एग्रो इ.	चितवन			भएको	दाना उत्पादन
५३	न्यूट्रि फुड	सोनपुर सुनसरी			भएको	दाना उत्पादन
५४	ओम इण्डष्ट्री प्रा.लि.	विरगंज		९८५५०२०९२२	भएको	दाना उत्पादन
५५	पि.बि.टि .फिड प्रा.लि.	कोहलपुर बांके			भएको	दाना उत्पादन
५६	नेपाल वेलहोप एग्रीटेक प्रा.लि.	कोहलपुर बांके			भएको	दाना उत्पादन
५७	नेपाल वेलहोप एग्रीटेक प्रा.लि.	दुहवी विरटनगर			भएको	दाना उत्पादन
५८	किशान फिड मिल प्रा. लि.	बांके	मुख्तार अली	९८६८२००६३०	भएको	दाना उत्पादन
५९	रोयल फिड प्रा.लि.	कैलाली	बित्र:म बहादुर सिंह	९८५८४२५१७१	भएको	दाना उत्पादन
६०	ग्रिन फिड प्रा.लि.	ढलकेवार धनुषा		९८५४०२८९००	भएको	दाना उत्पादन
६१	विराट फिड	सुनसरी				माछा दाना
६२	सामुदायीक माछा दाना उद्योग	ठाडी चितवन				माछा दाना
६३	माछाप्छे एग्रो प्रा. लि.	कपिलवस्तु				माछा दाना

क्र.स.	उद्योगहरुको नाम	ठेगाना	सञ्चालकको नाम	सम्पर्क	नविकरणको अवस्था	व्यवसायको किसिम
६४	आशिर्वाद एग्रो प्रा.लि.	नवलपरासी		९८५५०४९७०३	भएको	दाना उत्पादन
६५	शारदा प्रोडक्सन प्रा. लि.	सालझण्डी रुपन्देहि			भएको	दाना उत्पादन
६६	एवी पेलेट फिड	चितवन		९८५९२०२९९०		
६७	देवी पेलेट फिड	भक्तपुर		९८५९०७६९७९		पेलेट दाना र मास
६८	एग्रोमिक्स प्रा. लि.	सुनसिरी		०५६५६२७४६	भएको	पेलेट दाना
६९	वि.एम.सी. दाना उद्योग	दोलखा				मास दाना
७०	शिवम न्यूट्रिप्रो	पर्सा			भएको	पेलेट दाना
७१	पूर्वान्चल एग्रिटेक	सुनसरी	अशोक सुवेदी	९८०२७३७५६४	भएको	पेलेट दाना
७२	सुनगाभा फिड	सुनसरी		९८४९२३४९९०	भएको	पेलेट दाना
७३	उपहार फिड	सुनसरी		६०६८२०६९९	भएको	पेलेट दाना
७४	गोसाइकुण्ड पेलेट फिड	चितवन		९८५९०३८६०९	भएको	पेलेट दाना
७५	गौरीशंकर एग्रो प्रा लि	चितवन		९८०२०९५४०९		पेलेट दाना
७६	देवी पेलेट फिड	भक्तपुर		९८५९९८७२७		पेलेट तथा मास दाना

फिड सप्लिमेण्ट उत्पादक उद्योगहरु विवरण

क्र. स.	उद्योगहरुको नाम	ठेगाना	सञ्चालकको नाम	सम्पर्क	नविकरणको अवस्था	ब्यवसायको किसिम
१	Kantipur Pharmaceuticals Lab. Pvt.Ltd.	Panchkhal , kavre	Rishi Badal	०१४२६१८२३	भएको	फिड सप्लिमेण्ट उत्पादन
२	Nutrivet Nepal Pvt.Ltd.	Chitwan.	अनुपराज जोशी	०५६५२०४८९	भएको	फिड सप्लिमेण्ट उत्पादन
३	Rajib Feeds	Kathmandu.	राजिव प्रधान	०१४२७४५८१	भएको	फिड सप्लिमेण्ट उत्पादन
४	National Vet Formulation Pvt. Ltd.	Kathmandu.	नवराज भण्डारी	०१४४६२८५१	भएको	फिड सप्लिमेण्ट उत्पादन
६	Livecare Nepal Pvt. Ltd.	Chitwan.	रविन अधिकारी	०५६५२२१२७	भएको	फिड सप्लिमेण्ट उत्पादन
७	M.D.H. Pharmaceuticals Pvt. Ltd.	Kathmandu.	गणेशकुमार दाहाल	९८६०२३७३२३	भएको	फिड सप्लिमेण्ट उत्पादन
८	ABS Formulation,	Bhaktapur.	नवराज शर्मा	९८५१०५२६९३	भएको	फिड सप्लिमेण्ट उत्पादन
९	Swoniga Nutritech	Kathmandu.	पुष्कर श्रेष्ठ	९८५१०९३२६०	भएको	फिड सप्लिमेण्ट उत्पादन
१०	Arya PharmalabPvt. Ltd.	Birgunj.	विनादेवि अग्रवाल	०५१-५८०४४५	भएको	फिड सप्लिमेण्ट उत्पादन
११	Qmed Formulation Pvt. Ltd.	Bhaktapur.	सोहन प्र. अधिकारी	९८०१०३०२२९	भएको	फिड सप्लिमेण्ट उत्पादन
१२	Serene Pharmaceuticals Pvt. Ltd.	Kathmandu	सुधिरलाल अमात्य	०१५१०२५३२९	भएको	फिड सप्लिमेण्ट उत्पादन
१३	Safal Formulation Pvt.Ltd.	Thankot Kayhmandu	कम्पोज बडाल	९८५१०३०४१२	भएको	फिड सप्लिमेण्ट उत्पादन
१४	Nepal Pharmaceuticals Lab.	Parsa		९८५५०१०१९३	भएको	फिड सप्लिमेण्ट उत्पादन

क्र.स.	उद्योगहरुको नाम	ठेगाना	सञ्चालकको नाम	सम्पर्क	नविकरणको अवस्था	ब्यवसायको किसिम
१५	Asian Pharmaceuticals Pvt.Ltd.	Kathmandu	सभ्यता खान	०१४४२३७११	भएको	फिड सप्लिमेण्ट उत्पादन
१६	Kasthmandup Remedies Pvt.Ltd.	Chndranigahapur	Binod Chaudhary	९८५५०५०३९३	भएको	फिड सप्लिमेण्ट उत्पादन
१७	Citizen pharmaceuticals Pvt.Ltd.	Nawalparashi west	Madan paudel	९८५५०५७६५०	भएको	फिड सप्लिमेण्ट उत्पादन
१८	Livecare Pharmaceuticals Pvt.Ltd	Bharatpur Chitwan			भएको	फिड सप्लिमेण्ट उत्पादन
१९	Neaster Pharmaceuticals	Bharatpur Chitwan			भएको	फिड सप्लिमेण्ट उत्पादन
२०	VMC Pharmaceuticals	Devghat Tanahu			भएको	फिड सप्लिमेण्ट उत्पादन
२१	Creation Formulation	Rupandehi		९८५७०३१७२३	भएको	फिड सप्लिमेण्ट उत्पादन
२२	Amtech Med Pharmaceuticals	Rangeli , Morang		२१५२२१५३		
२३	Advance Nutrition	Bara		९८११२७१२७७		पोल्ट्री प्रिमिक्स
२४	Star Vet care	Khakna Lalitpur		९८४३७००९९९	भएको	फिड सप्लिमेण्ट उत्पादन

आयातकर्ता फर्महरूको विवरण

क्र.स.	दर्ता न.	फर्मको नाम	ठेगाना	सञ्चालकको नाम	सम्पर्क	नविकरण को अवस्था	ब्यवसायको किसिम
१	३७२०५२३०३३३५४	Sunakhari VetDistributors	Kathmandu	नरेश कर्माचार्य	०१४८९०८५५	भएको	भेट सप्लायर्स
२	३४०	Suvash Vet Pharma	Birgunj	विनादेवि शाह	०५६५७२२३८ ९८०४२५८६११	भएको	भेट सप्लायर्स
३	३७२०३२७१००२१०	DelyteVetPharma	Kailali	गोविन्दि भट्ट		भएको	भेट सप्लायर्स
४	३७२०५२३०६४०२०	Lotus Vet International Trade Link Pvt.Ltd.	Kathmandu	भरतबहादुर पाण्डे	०१४२६९०२५	भएको	भेट सप्लायर्स
५	३७२०५२३०७०५४७	Bio Vet Pharma	Kathmandu	लिलानाथ गौतम	०१४७८४६०१	भएको	भेट सप्लायर्स
६	३७३१००२०७५८३९	Aagya Vet Concern	Chitwan.	भुपेन्द्र कार्माचार्य	९८५५०५९४६७	भएको	भेट सप्लायर्स
७	११६९०१	DipankarVetPvt.Ltd.	Lalitpur	Harsha Shakya	०१५१५३२०५	भएको	भेट सप्लायर्स
८	३७३०७०४१६३७००	Multi Vet Concern	Kathmandu	सन्तोस सुबेदी	०१४६००११७	भएको	भेट सप्लायर्स
९	१२९१६८	YogmitPharmaPvt. Ltd.	Rupandehi	लालबहादुर थापा	९८५७०३९५४५	भएको	भेट सप्लायर्स
१०	१२२२६०	Machhapuchhre Vet Pharma	Kathmandu	नवराज भण्डारी	०१४४६२८५१	भएको	भेट सप्लायर्स
११	३७२०५२३०३३६५९	Luksi Vet Pharma	Kathmandu	नारायण प्रसाद अधिकारी	९८५१०१३७९६	भएको	भेट सप्लायर्स
१२	३०१९९४५४५	KantipurImpexPvt.Ltd.	Kathmandu	जगदिश प्रधान	०१५५३२०३५	भएको	भेट सप्लायर्स

क्र.स.	दर्ता न.	फर्मको नाम	ठेगना	सञ्चालकको नाम	सम्पर्क	नविकरण को अवस्था	ब्यवसायको किसिम
१३	९७०३९	Medilink International	Kathmandu	गोविन्द श्रेष्ठ	९८५१०५४३६५	भएको	भेट सप्लायर्स
१४	३७२०३१५०८३३२३५	Bandevi Vet Pharma,	Kathmandu	दिपेश थापा	९८५१११०५२८	भएको	भेट सप्लायर्स
१५	१११५३३	Rash International Trading	Lalitpur	मेरिना श्रेष्ठ	०१२२९९४२३	भएको	भेट सप्लायर्स
१६	१७८८६७	World Biotech Pvt. Ltd.	Kathmandu	डिल्लिराम कार्की	९८५१००७७११	भएको	विविध वस्तुहरुको आयात निर्यात गर्ने
१७	३७२०५२३०३५३११	MandalaVetPharma	Bhaktapur	रत्नकाजी प्रजापती	९८५१०५४७०८	भएको	भेट सप्लायर्स
१८	३७२०५२२१८३४९०	QuantamVet International	Kathmandu	सिताराम भण्डारी	९८५१०६९७९५	भएको	भेट सप्लायर्स
१९	३७२०५२३०००१४१	LaliguransVetPharma	Lalitpur	अजय थापा	९८५११३५३५३	भएको	भेट सप्लायर्स
२०	५४५५६	ChokhaniEnterprises	Kathmandu	जितेन्द्र चोखानी	९८५१०३०८७६	भएको	विविध वस्तुहरुको आयात निर्यात गर्ने
२१	३७२०३२४०६२९१३	Genuine International	Biratnagar	अनुपकुमार दास	९८५२०२८९८०	भएको	भेट सप्लायर्स
२२	३७२१२१००५२२३४	MirrorVetPharma	Kathmandu	नारायणबहादुर भुजेल	९८५११७७९०४	भएको	भेट सप्लायर्स

क्र.स.	दर्ता न.	फर्मको नाम	ठेगना	सञ्चालकको नाम	सम्पर्क	नविकरण को अवस्था	ब्यवसायको किसिम
२३	७००१	BhajuratnaPharmaPrivateLimited	Birgunj	गंगा प्रसाद रानाभाट	०५१५२१२४६	भएको	भेट सप्लायर्स
२४	३७२०५२२१८३९४८	AvenueVet Center	Kathmandu	सुमन घिमिरे	९८५१०८७३३१	भएको	भेट सप्लायर्स
२५	११७५७७	Panchakanya Vet Distributer Pvt.Ltd.	Lalitpur	हरिबहादुर भुजेल	०१५५२३८८९	भएको	भेट सप्लायर्स
२६	१६५६१	MedvetPharmaPvt.Ltd.	Kathmandu	भुपेन्द्र गौतम	०१४२२२८३७	भएको	भेट सप्लायर्स
२७	३५५६०	Tilicho Trading Pvt.Ltd	Kathmandu	चित्रबहादुर पुन	०१४२१२७६८	भएको	भेट सप्लायर्स
२८	३७२०५२३०४१२१८	Badal Vet Distributors Pvt.Ltd.	Kathmandu	केशव शर्मा	९८५११४२२३८	भएको	भेट सप्लायर्स
२९	३७२०३१७०६३७५४	KasturiVet Link	Birgunj	प्रवेग खनाल	९८५११५०११८	भएको	भेट सप्लायर्स
३०	२४५३०	Dahal Trading Concern,	Kathmandu	दुर्गा प्रसाद दाहाल	९८४९९३१२०७ उमेश कस्पल	भएको	भेट सप्लायर्स
३१	३७२०५२२२०१६२०	MechiMahakaliVetTraders	Kathmandu	बमबहादुर खड्का	९८१८३४९२८०	भएको	भेट सप्लायर्स
३२	१०८२९८	Akros Vet Distributors Pvt.Ltd.	Kavre palanchowk	विकेश मानन्धर	०१४६००४१२	भएको	भेट सप्लायर्स
३३	७२००१	Kantipur Vet Distributors	Kathmandu	ऋषि बडाल	०१४२२१३५४	भएको	भेट सप्लायर्स

क्र.स.	दर्ता न.	फर्मको नाम	ठेगना	सञ्चालकको नाम	सम्पर्क	नविकरण को अवस्था	ब्यवसायको किसिम
३४	२६५०५	SiddhaDevi International Trading Pvt.Ltd.	Kathmandu	मिनर्वा लोहनी	०१४३६६२७८	भएको	बिबिध बस्तुहरुको थोक ब्यापार गर्ने
३५	६३९	PashupatiVetDistributors	Bara	रामाधार प्रसाद साह	९८४५०५९६९६	भएको	भेट सप्लायर्स
३६	१४११९५	Panacea Vet ServicePvt.Ltd.	Kathmandu	मित्रमणी आचार्य	९८५५०७०२१३	भएको	बिबिध बस्तुहरुको थोक ब्यापार गर्ने
३७	३७४०४०२०६२३१७	Menuka Vet Pharma	Rupandehi	रेनुका सापकोटा	९८४१२५५०१५	भएको	भेट सप्लायर्स
३८	३७३१००६०४५११८	Yamuna Vet Distributors Pvt.Ltd.Gongabu	Kathmandu	यज्ञराज ढकाल	९८५१०१८२०५	भएको	भेट सप्लायर्स
३९	१४०४८९	R.P.Trading International Pvt.Ltd.	Kathmandu	पुर्ण प्रसाद लुईटेल	९८४९८३६७७३	भएको	विविध बस्तुहरुक आयात निर्यात कार्य गर्ने

क्र.स.	दर्ता न.	फर्मको नाम	ठेगना	सञ्चालकको नाम	सम्पर्क	नविकरण को अवस्था	ब्यवसायको किसिम
४०	३७२०३१७०५४७११७५ ०२	Ishant Vet International	Birgunj	प्रसान्त दवाडी	९८४५८५१५५०	भएको	भेट सप्लायर्स
४१	११७७८२	Mahanagar International	Kathmandu	सुरेश कार्की	०१४४३१०६९	भएको	विविध वस्तुहरुक आयात निर्यात कार्य गर्ने
४२	३७२०३१३११२९०३	Vetway International	Biratnagar	कृष्णा दास	९८५२०२८९८० अनुप	भएको	भेट सप्लायर्स
४३	३७२०५२३०४१२१०	Munal Biovet Pharma	Kathmandu	रोहित निरौला	०१४२६१०७१	भएको	भेट सप्लायर्स
४४	४१९६५	ShirishVet International Pvt.Ltd.,	Kathmandu	असोक कुमार पाण्डे	९८४१८६४१९४	भएको	भेट सप्लायर्स
४५	१०९४	Suryabinayak Vet Distributors Pvt.Ltd.,	Birgunj	जीवनप्रकाश भट्टराई	९८५५०६३२४४	भएको	भेट सप्लायर्स
४६	३७२०५२३०३५८५१	Arohan Vet Pharma,	Kathmandu	सादुराम ढकाल	९८५११४८९७६	भएको	भेट सप्लायर्स
४७	३७२०५२२१६०४५७	NitsVetPharma,	Kathmandu	एलिजा दंगाल	९८५११६२७४९	भएको	भेट सप्लायर्स
४८	१२७१	AnapuranaEnterprises,	Birgunj	हरिनारायण कावरा	०५१४१८०६५ ९८५५०२०२१३	भएको	भेट सप्लायर्स

क्र.स.	दर्ता न.	फर्मको नाम	ठेगना	सञ्चालकको नाम	सम्पर्क	नविकरण को अवस्था	ब्यवसायको किसिम
४९	३७५०४२७०५०८१६	Blue SkyVetDistributors,	Kathmandu	किरणबहादुर शाही		भएको	भेट सप्लायर्स
५०	६४८७०	Mount Everest CanineTrade	Kathmandu	रचना सेन	९८५१०४७००२	भएको	विविध बस्तुहरुको आयात निर्यात
५१	३६७५३	Simurg International Pvt.Ltd.	Kathmandu	कृष्णप्रसाद लम्साल	०१४३५०९७५	भएको	भेट सप्लायर्स
५२	१३८२१९	Safe Vet Care Pvt.Ltd .	Kathmandu	कृष्णबहादुर अधिकारी	०१४२७९७२५	भएको	भेट सप्लायर्स
५३	३७३०४१६०९५८५३	Best Vet Centre	Kathmandu	सुर्यप्रकाश दबाडी	९८५११२२०२८	भएको	भेट सप्लायर्स
५४	३७२०५२२१८४५०४	SwastikVetPharma	Lalitpur	ईश्वरकुमार थापा	९८५११८६२८९	भएको	भेट सप्लायर्स
५५	१०६६९१	AshishBio-VetSuppliers,	Kathmandu	नवराज शर्मा	९८५१०५२६९३	भएको	भेट सप्लायर्स
५६	३७२०५२२१८३०४७	Simple VetPharmaPvt. Ltd.	Kathmandu	कमल सुबेदी	९८५१०११७६५	भएको	भेट सप्लायर्स
५७	९५३०८	Fewa International Trading Pvt.Ltd.	Lalitpur	जिवन कुवर	९८५५०५७३६६	भएको	भेट सप्लायर्स
५८	३७२०५२३०४११०७	Saptarangi Vet Distributor	Kathmandu	सेल्वि घर्ती	०१६२०३८०८	भएको	भेट सप्लायर्स

क्र.स.	दर्ता न.	फर्मको नाम	ठेगना	सञ्चालकको नाम	सम्पर्क	नविकरण को अवस्था	ब्यवसायको किसिम
५९	३०३४	NepaVet Trading Birgunj,	Parsa	राधाकान्त मिश्र	९८५५०५०३९३	भएको	भेट सप्लायर्स
६०	३७२०५२२९७२६९२	Big B Vet Trading	Kathmandu	कम्पोज बडाल	९८५९०३०४९२	भएको	भेट सप्लायर्स
६१	३२३९९	Swoniga International Pvt.Ltd.	Kathmandu	पुष्कर श्रेष्ठ	९८५९०९३२६०	भएको	भेट सप्लायर्स
६२	३७२०५२२९८३४२०	Kathmandu International TradePvt.Ltd.	Kathmandu	साजन कार्की	९८५९०६९६५७	भएको	भेट सप्लायर्स
६३	८६५	FalconVetDistributors,	Kathmandu	केशव शर्मा	९८५९९४२२३८	भएको	भेट सप्लायर्स
६४	३७५०४०९०२५३३८	AgriNutrition and PharmaPvt.Ltd,	Kathmandu	सुरेश बैद्य	०९४४२२६०५	भएको	भेट सप्लायर्स
६५	२९५२६	Bhat-Bhateni International Pvt.Ltd.	Kathmandu	युवाराज गुरुड	०९४४४३६०४	भएको	भेट सप्लायर्स
६६	६५/५७/०६३/०६४	Divas VetEnterprisesJanakpur	Dhanusa	प्रदिपकुमार दाहाल	९८५४०२९०६९	भएको	भेट सप्लायर्स
६७	३७३०६९३०५०३५२	Nepal Annapurana International Pvt.Ltd.	Kathmandu	अनुराधा पाण्ड महेश लम्साल	९८५७०२०२०९	भएको	भेट सप्लायर्स
६८	३७२०५२३०६४६४६	GuransVetPharmaPvt.Lt d.	Kathmandu	ओमप्रकाश गुरुड	०९४९०४५५९	भएको	भेट सप्लायर्स

क्र.स.	दर्ता न.	फर्मको नाम	ठेगना	सञ्चालकको नाम	सम्पर्क	नविकरण को अवस्था	ब्यवसायको किसिम
६९	१३१६४१	Baruntse International Trading Pvt.Ltd.	Lalitpur	जिवन कुवर	९८५५०५७३६६	भएको	भेट सप्लायर्स
७०	३३वी	Veterinary Medicine Center Pvt.Ltd.,	Chitwan	नारायण श्रेष्ठ		भएको	भेट सप्लायर्स
७१	१८५९९२	Aryan Innovative Pvt. Ltd.,	Janakpur	असोककुमार शाह	९८५४०३०४४०	भएको	विविध बस्तुहरुको आयात निर्यात
७२	३७५०६०७०७२५१२	LifelineVetDistributors Pvt. Ltd.,	Chitwan	रचेन्द्र खड्का	९८५५०५४१८७	भएको	भेट सप्लायर्स
७३	३७२०५२३०७०१२२	Shrestha Trading Group Pvt.Ltd.	Kathmandu	भरतबहादुर श्रेष्ठ	०१४२७३८३७	भएको	भेट सप्लायर्स
७४	५४७३	Sabha International Trading	Kathmandu	राजबहादुर श्रेष्ठ	०१४२७१५९५	भएको	भेट सप्लायर्स
७५	१४०९१५	AgrowinVetTrade Link,	Lalitpur	कृष्णलाल कर्माचार्य	९८४३१६६६७०	भएको	औषधिको थोक ब्यापार गर्ने
७६	१८५६	AvinashHatcheryPvt. Ltd.	Kathmandu	गुणचन्द्र विष्ट	०१४३५००१५	भएको	भेट सप्लायर्स

क्र.स.	दर्ता न.	फर्मको नाम	ठेगाना	सञ्चालकको नाम	सम्पर्क	नविकरण को अवस्था	ब्यवसायको किसिम
७७	११२८९८	CreativeVetPharma	Kathmandu	प्रेमाकुमारी खनाल	९८५१११३५८४	भएको	भेट सप्लायर्स
७८	३७२०५२२१९१५४४	KhanalVet Center,	Rupandehi	सरश्र्वती घिमिरे	०७१४०००४७	भएको	भेट सप्लायर्स
७९	३७२०५२३०००४५०	SayapatriVetPharma	Lalitpur	धुर्व थापा		भएको	औषधिको ब्यापार गर्ने
८०	३७२०५२३०२३९३७	Sadiksha Vet Pharma	Birgunj.	लोक प्रसाद सुवेदी	९७४५०५३३३५	भएको	भेट सप्लायर्स
८१	२२४१७	Mahanagar Animal Research Center Pvt. Ltd.	Kathmandu	सुरेश कार्की	०१४४३१०६९	भएको	भेट सप्लायर्स
८२	३७२०५२३०६३८५७	Shikhar Trading House Pvt. Ltd.	Kathmandu	प्रसिद्ध खनाल	९८५१०६४९९३	भएको	भेट सप्लायर्स
८३	३७२०३२५०९१७१७	Bharwaj Vets Suppliers	Sunsari	विष्णुकुमार निरौला	०२५५६०४७२	भएको	भेट सप्लायर्स
८४	३७२०५२२१६५४३५	Tripura Interntional Trading	Lalitpur	सुजिता ओझा घिमिरे राजेश भट्ट	९८५५०६४३७०	भएको	भेट सप्लायर्स
८५	३७२०३१२०४१६५१	Agro Veterinary Suppliers	Biratnagar	रामबचन यादव	९८५२०२३६३३	भएको	भेट सप्लायर्स
८६	३७२०५२३०४२६४०	United Pharma Inc	Lalitpur	कृष्णभक्त श्रेष्ठ	९८०३०६७९९३ प्रलाद राउत	भएको	भेट सप्लायर्स

क्र.स.	दर्ता न.	फर्मको नाम	ठेगना	सञ्चालकको नाम	सम्पर्क	नविकरण को अवस्था	ब्यवसायको किसिम
८७	१७१८९१	Adidas Vet Pharma Pvt. Ltd	Kathmandu	सुनिल तण्डुकार	९८४००६७८२१	भएको	भेट सप्लायर्स
८८	९१६६	Charnath Poultry Farm.	Dhanusha	जोतिदिप हमाल	०४१६९३३०८	भएको	भेट सप्लायर्स
८९	४१४२८	Imran International Suppliers	Rupandehi	आसिकअलि मुसलमान	९८०७४२२६९१	भएको	भेट सप्लायर्स
९०	३५५	Kantipur Impex Pvt.Ltd.	Kathmandu.	जगदिश प्रधान	०१४२४२९५२	भएको	भेट सप्लायर्स
९१	१६४०६४	Godwari Vet International Pvt. Ltd.	Lalitpur	बालाराज अधिकारी	९८५११९९८७७	भएको	भेट सप्लायर्स
९२	१२९४७१	Kathmandu Pharma Vet Pvt.Ltd.	Kathmandu.	चिरण प्रधान	०१४२४२९५२	भएको	औषधिको थोक ब्यापार गर्ने
९३	२९७२४	Kuber Pharma Vet	Sunsari	कुबेर क्षेत्री पौडेल	९८५२०५५३६४	भएको	औषधिको थोक ब्यापार गर्ने
९४	१९७६४	Himalayan Agro Vet	Banke	हरिकृष्ण घिमिरे	९८५८०२६६२१	भएको	औषधिको थोक ब्यापार गर्ने

क्र.स.	दर्ता न.	फर्मको नाम	ठेगना	सञ्चालकको नाम	सम्पर्क	नविकरण को अवस्था	ब्यवसायको किसिम
९५	१४२२	Advanced Vet International Pvt. Ltd.	Kathmandu	चिरण प्रधान	९८५१००११५८	भएको	औषधिको थोक ब्यापार गर्ने
९६	१९९०	Himanshu Vet Pharma	Birganj	विमाकुमारी गिरी	९७४५०२९९८३	भएको	औषधिको थोक ब्यापार गर्ने
९७	२३४५४	United Distributors Nepal Pvt. Ltd.	Kathmandu	अनुज अग्रवाल	०१५१११०४१	भएको	विविध बस्तुहरुको आयात निर्यात
९८		Krishi veterinary suppliers	Banke		९८४८०४३६८१	भएको	विविध बस्तुहरुको आयात निर्यात

तयारी दाना आयातकर्ता फर्म विवरण

क्र.स.	उद्योग दर्ता न.	उद्योगहरूको नाम	ठेगाना	सञ्चालकको नाम	सम्पर्क	नविकरण को अवस्था	ब्यवसायको किसिम
१	४९५६	Pidari Fisheries	Sarlahi.	Aphjal Husen	९८०२९३५५००	भएको	माछा पालन
२	३६७	Amul Nepal	Nawalpara si.	सुसिला रेग्मी	९८५१०३६८७८ सुनिल पन्त	भएको	विविध वस्तुहरूको आयात निर्यात गर्ने
३	८५६३	Mata Trading	Dang.	दिनेशकुमार डांगी	९८५७८२३१६०	भएको	विविध वस्तुहरूको आयात निर्यात गर्ने
४	११४०२	K Suppliers	Kailali.	किसोर पन्त	९८६८३६५९८३	भएको	विविध वस्तुहरूको आयात निर्यात गर्ने
५	२२१	M.S. Agro Trading	Rupandehi.	सन्दिप अग्रवाल	९८५७०२०३६२ सन्दिप गर्ग	भएको	पशु आहार विक्रि वितरण गर्ने
६	३७९	Oli Agro Industries	Dang.	जयन्ता के.सी.	९८०१३२७०५०	भएको	दाना ब्यापार
७	६९४८	Everest Krishi Farm Udhyog	Kapilwastu .	कृष्ण खरेल	९८५७०५५०६३	भएको	मत्स्य पालन
८	४२७९८	Gawali Traders,	Nawalpara si	खिमानन्द ज्ञवाली		भएको	विविध वस्तुहरूको आयात निर्यात गर्ने

क्र.स.	उद्योग दर्ता न.	उद्योगहरूको नाम	ठेगाना	सञ्चालकको नाम	सम्पर्क	नविकरणको अवस्था	ब्यवसायको किसिम
९	२६६८१	Sahani Machha Pasal	Morang	चन्दनकुमार सहनी	९८१४३५५६४२	भएको	विविध वस्तुहरूको आयात निर्यात गर्ने माछा ब्यापार
१०	६००९/०७३	Sameer KirshiMachhaUdyog	Kapilbastu	ईलियास मनहार		भएको	माछा पालन
११	८८५८३	Nepal Agro Livestock & Research CenterPvt. Ltd.	Rupendehi.	सोम प्रसाद पाण्डेय	०७१५६१७११	भएको	पशु पालन तथा विविध वस्तुहरूको आयात निर्यात गर्ने
१२	६९२	AnnapuranaKrishi Mal KhadUdhyog	Biratnagar. Morang	श्याम राठी	९८०२००३७०२	भएको	पालत जनावर तथा तिनका दानाको विक्रि वितरण गर्ने
१३	२९८२९	Hari Trading,	Bhairahawa, Rupandehi	बुदेश जैशवाल	९८४७०५४५०८	भएको	विविध वस्तुहरूको आयात निर्यात गर्ने
१४	१४४१	Prabesh Suppliers	Chitwan.	भागिरथ आचार्य	९८४५०६४५६४	भएको	विविध वस्तुहरूको आयात निर्यात गर्ने

क्र.स.	उद्योग दर्ता न.	उद्योगहरूको नाम	ठेगाना	सञ्चालकको नाम	सम्पर्क	नविकरण को अवस्था	ब्यवसायको किसिम
१५	२३४५	Gunjan Store	Palpa.	सुरज पोखरेल	९८५७०३०००७	भएको	विविध वस्तुहरूको आयात निर्यात गर्ने
१६	२९९९३	R. Narayan Feeds	Biratnagar. Morang	रंजितकुमार शाह	९८५२०२९७५७	भएको	विविध वस्तुहरूको आयात निर्यात गर्ने
१७	४२५२१	New Lumbini Trade Center,	Rupandehi	प्रेम सिंह राना		भएको	तयारी दाना आयात
१८	८४०५	Nandan Agro Trading	Dang	श्री दिनेश डाँडा	९८५७८२३१६०	भएको	विविध वस्तुहरूको आयात निर्यात गर्ने
१९		Mahaball Trading	Bhairahawa	जय अगहरी	९८५५७०१७८३१		
२०		Dizy world	Biratnagar	गणेश शर्मा	९८०२७२०८४४		तयारी दाना आयात
२१		Annapurna machapalan	Janakpur	रंजित साह	९८१४८२३३२३		तयारी दाना आयात
२२		Nepal Feed Concern	Birgunj	पंकज पाण्डे	९८४५७३९२९५		तयारी दाना आयात
२३		Kishan Agro suppliers	Biratnagar	मनोज शर्मा	९८४११२७३१९		विविध वस्तुहरूको आयात निर्यात गर्ने
२४		Aquarium Enterprizes	Kathmandu	गिता मानन्धर	९८०८१८६७५३		विविध वस्तुहरूको आयात निर्यात गर्ने

क्र.स.	उद्योग दर्ता न.	उद्योगहरूको नाम	ठेगाना	सञ्चालकको नाम	सम्पर्क	नविकरण को अवस्था	ब्यवसायको किसिम
२५		Index Distributors Pvt.Ltd.	Kathmandu				विविध वस्तुहरूको आयात निर्यात गर्ने
२६		Bhattra Dugdha Uddyog	Bardiya		९८५८०२४५८७		तयारी दाना आयात
२७		Aatish Suppliers	Chitwon	जिवन सापकोटा	९८५५०६६०६०		तयारी दाना आयात
२८		Nandan Trading Lt.	Dang	प्रभात कुमार डांगी	९८५७८२३९७०		तयारी दाना आयात

आयात सिफारिस विवरण

सिफारिसको विवरण	एकाइ	प्रथम त्रैमासिकको	दोस्रो त्रैमासिकको	तेश्रो त्रैमासिकको	चौथो त्रैमासिकको	वार्षिक जम्मा
दाना उद्योगहरूको लागि आवश्यक कच्चा पदार्थ	मे. ट.	१८३२५	२६४३०	८७५०	१०८००	६४३०५
फिड सप्लिमेन्ट उत्पादक उद्योगहरूको लागि आवश्यक कच्चापदार्थ	मे. ट.	५८०१७	४८०१९	४२८	६४०	२१२८९
व्यवासायीहरूले कच्चा पदार्थ र सप्लिमेन्ट	मे. ट.	१७९३०	२४१२०	२७१४०।५	१६३३५।५	८५५२६
गाईभैसी, माछा र कुकुरको तयारी दाना	मे. ट.	१०२५०	१५३००	७६३०	८२००	४१३८०
प्याकेजिङ्ग मेटेरियल	संख्या	९५५६०	१०१४५	९५६३०	१८९००	२२०२३५

**बिमा समिती, बिमा कम्पनी तथा घाँसेवाली कृषक तथा अन्य सरोकारवालाहरूसंग घाँसमा बीमा बारे
प्रदेशस्तरीय कार्यक्रम (तालिम)**

तालिम संचालन मिति : २०७९/१०/०६ देखि २०७९/१०/०८ सम्म

संचालन स्थान : प्रदेश २ को जनकपुर

सहभागिहरुको नामावली :

क्र.सं.	सहभागिको को नाम,थर	पद	ठेगाना	संपर्क नं.	कैफियत
१.	श्री सत्यनारायण मण्डल	अधिकृत छैठौं	भेटेरिनरि अस्पताल तथा पशुसेवा बिज्ञ केन्द्र पर्सा	९८४५०२८३५१	
२.	श्री जय नाथ साह	अधिकृत छैठौं	भुमि व्यवस्था कृषि तथा सहकारि मन्त्रालय मधेश प्रदेश	९८४४१२७२५९	
३.	श्री लाल बाबु साह	अधिकृत छैठौं	पशु पन्छि तथा मत्सय विकास निर्देशनालय जनकपुर	९८४४०२६४२२	
४.	श्री ज्ञानेन्द्र कुमार शर्मा	ना.प.से.प्रा.	गढिमाई न.पा.रौतहट	९८१५२६७०७८	
५.	डा.जय प्रकाश यादव	प.वि.अ.	भेटेरिनरि अस्पताल तथा पशुसेवा बिज्ञ केन्द्र सर्लाही	९८६०३२३४५८	
६.	श्री कृष्ण प्रसाद महतो	ना.प.से.प्रा.	भेटेरिनरि अस्पताल तथा पशुसेवा बिज्ञ केन्द्र, सिराहा ।	९८४४५५३२०९	
७.	श्री राम प्रसाद घिमिरे	ना.प.से.प्रा.	हरिवन न.पा. सर्लाही	९८५४०३७०२३	
८.	श्री संजय कुमार यादव	ना.प.से.प्रा.	राईजोबियम तथा घाँसेवाली विउबिजन प्रयोगशाला, जनकपुर ।	९८०७६७१५४२	

क्र.सं.	सहभागिको को नाम, थर	पद	ठेगाना	संपर्क नं.	कैफियत
९.	श्री लोक बहादुर साहि	प.स्वा.प्रा.	केन्द्रिय रिफरल पशु चिकित्सालय, त्रिपुरेश्वर	९८५१०४७६२७	
१०.	श्री श्याम सुन्दर राय यादव	अधिकृत छैठौं	भेटेरिनरि अस्पताल तथा पशुसेवा विज्ञ केन्द्र, सिराहा ।	९८४४०९९७५	
११.	श्री प्रदिप कुमार कार्की	ना.प.स्वा.प्रा.	ईश्वरपुर न.पा., सर्लाही	९८५५०४१३१५	
१२.	श्री उद्वव प्रसाद तिमिल्सिना	प.से.प्रा.	घाँसेवालि आनुवांशिक श्रोत केन्द्र सर्लाही, रन्जितपुर ।	९८४४०४१०२०	
१३.	श्री विष्णुदेव यादव	अधिकृत छैठौं	क्षिरेश्वर न.पा. धनुषा	९८४५०५७५३१	
१४.	श्री राम शंकर शर्मा	अधिकृत छैठौं	भेटेरिनरि अस्पताल तथा पशुसेवा विज्ञ केन्द्र, बारा ।	९८४४१४११६५	
१५.	श्री विरेन्द्र कुमार यादव	ना. प.स्वा.प्रा.	धनुषा न.पा., धनुषा ।	९८१९८२०६०६	
१६.	श्री घुरन मण्डल	प.स्वा.प्रा.	धनौजि गा.पा. धनुषा	९८४१६४१९०४	
१७.	श्री अमित कुमार यादव	प.स्वा.प्रा.	लोहार पट्टी न.पा. महोत्तरी	९८०४८९९९९४	
१८.	श्री सीता भट्टराई	प.वि.अ.	रा.प.आ. तथा ला.गु.ब्य.प्रयोगशाला	९८४१४४३३८४	
१९.	पुष्कर नेपाल	प.से.प्रा.	रा.प.आ. तथा ला.गु.ब्य.प्रयोगशाला	९८५१०६८६२२	
जम्मा — १९ जवान कर्मचारीलाई तालिम गराई प्रमाण पत्र बितरण गरिएको					

NARC संगको सहकार्यमा घाँसको मुल बिउ उत्पादन

१. घाँसेवाली आनुवांशिक श्रोत केन्द्र रन्जितपुर, सर्लाहीमा जै घाँसको अमृतधारा जातको बिउ १८ के.जि.छरेर जम्मा १८० के.जि. Foundation Seed उत्पादन भएको र उक्त बिउ उक्त फार्म लाई नै बिउ बृद्धि कार्यक्रमका लागि हस्तान्तरण गरिएको ।
२. राईजोबियम तथा घाँसेवाली विउविजन प्रयोगशाला , जनकपुर मा जै घाँसको नेत्र जातको २० के.जि. बिउ छरेर जम्मा २२० के.जि. Foundation Seed उत्पादन भएको र उक्त बिउ उक्त फार्म लाई नै बिउ बृद्धि कार्यक्रमका लागि हस्तान्तरण गरिएको ।

यस आ.ब. २०७९/८० मा सम्पादन भएका कार्यहरू

- १। गुणस्तरिय दाना सम्बन्धि सरोकारवालाहरू संग १ दिने अन्तरक्रिया कार्यक्रम -- ।
- २। बिमा समिती, बिमा कम्पनी तथा घाँसेवाली कृषक तथा अन्य सरोकारवालाहरू संग घाँसमा बीमा बारे प्रदेशस्तरिय कार्यक्रम (तालिमम) - प्रदेश २ को जनकपुरमा सम्पन्न भएको ।
- ३। NARC बाट अनुसन्धान भई बिकास भएका पशु आहारा सम्बन्धि नबिनतम प्रविधीहरूको आन्तरिकरण कार्यक्रम -
- ४। दाना उधोगहरूको संयुक्त अनुगमन ।
- ५। स्थानिय स्तरमा संचालित पशु आहारा संग संबन्धि कार्यक्रमहरूको अनुगमन ।
- ६। पशु आहारा बिज्ञहरूको समन्वयात्मक कार्यक्रम विभिन्न सरोकारवालाहरू लाई आमन्त्रण गरि सम्पन्न गरिएको ।

१.२. घाँसेवाली श्रोतकेन्द्रहरूको विवरण

पशुपन्छी पालक कृषकहरू र पशु सेवामा संलग्न सरकारी गैह्र सरकारी संघरसंस्थाहरूका लागि घाँसका बीउ बेर्नाहरू सहजरूपमा उपलब्ध हुन सकुन भन्ने उद्देश्यले यस प्रयोगशालाको सम्पर्कमा रहेका घा “सेवाली बीउ उत्पादक सरकारी निजी फार्म, व्यवसायि कृषक, कृषक समुह, समितिको नामावली र तिनका सम्पर्क व्यक्तीहरूका विवरणका साथै सम्पर्क नम्बर समेत समावेश गरी प्रकासन गरिएको छ ।

क्र.सं.	कृषक/समूह/समिती/संस्था/फार्मको नाम	ठेगाना	सम्पर्क व्यक्ति र टेलिफोन नं.	घाँसेवाली श्रोत		कैफियत
				विउ/विरुवा/सेट्स/स्लिपहरूको नाम	विउ	
१	राईजोवियम तथा घाँसेवाली बीउबिजन प्रयोगशाला	जनकपुरधाम, धनुषा	०४१-५२१ ६६८	जै, बर्षिम, भेच, टियोसेन्टी		
२	चरन तथा घाँसेवाली बीउ बृद्धि फार्म	गौघाट, बाँके	०८१-६२१२४३	जै, बर्षिम, भेच, टियोसेन्टी, स्टाइलो, ज्वाइन्ट भेच		
३	घाँसेवाली आनुवांशिक श्रोतकेन्द्र	रंजितपुर, सर्लाही	०४६-५०११०८, ५०११७६	जै, भेच, ज्वाइन्ट भेच, डेस्मोडियम, टियोसेन्टी, स्टाइलो, टाँकी, इपिल इपिल आदि ।	मुलाटो, सेटेरिया	

क्र.सं.	कृषक/समूह/समिती/संस्था/फार्मको नाम	ठेगाना	सम्पर्क ब्यक्ति र टेलिफोन नं.	घाँसेवाली श्रोत विउ/विरुवा/सेट्स/स्लिपहरुको नाम		कैफियत
				विउ	सेट्स/स्लिप/विरुवा	
४	राष्ट्रिय चरन तथा घाँसेवाली अनुसन्धान कार्यक्रम	खुमलटार, नार्क ललितपुर	०१-५५४२९०३	राईग्रास, हवाईट क्लोभर, जै	किम्बु, बैश, टाँकी, ईपिल इपिल आदी ।	
५	चरन तथा घाँसेवाली अनुसन्धान केन्द्र	धुन्चे, रसुवा	०१० ५४०१३७	राईग्रास, हवाईट क्लोभर, जै		
६	कृषि अनुसन्धान निर्देशनालय, गण्डकी प्रदेश ।	लुम्ले, कास्की	०६१ ६२२१७४	जै	राई खन्यु, निमारो, पैयुं, दुधिलो, पाखुरी	
७	कृषि अनुसन्धान निर्देशनालय प्रदेश-१	तरहरा, सुनसरी	०२५-४७६४६१	जै, टियोसेन्टी		
८	कृषि अनुसन्धान निर्देशनालय, लुम्बिनी प्रदेश	खजुरा, बाँके	०८१ ६२१२२६	बर्षिम, जै		
९	मध्यपश्चिम कामधेनु गाई स्रोत केन्द्र	उदयपुर, बाँके		जै		
१०	हरियाली शंसेवाली विउ उत्पादन समूह	गौघाट, बाँके		जै, बर्षिम		मार्फत: बीउ वृद्धि फार्म, बाँके ०८१६२१२४३

क्र.सं.	कृषक/समूह/समिती/संस्था/फार्मको नाम	ठेगाना	सम्पर्क ब्यक्ति र टेलिफोन नं.	घाँसेबाली श्रोत		कैफियत
				विउ/विरुवा/सेट्स/स्लिपहरुको नाम	विउ	
११	जसरनाथ राय	सलेमपुर १, सर्लाही		बर्षिम		मार्फत: बीउ बृद्धि फार्म, रंजितपुर ०४६५०११०८, ५०११७६
१२	मान बहादुर खड्का	जष्वी ५, सर्लाही		जै		
१३	हरी के.सी	जष्वी ५, सर्लाही		जै		
१४	सूरेस कार्कि	हजरीया, सर्लाही		टियोसेन्टी		
१५	हरिपुर्वा दुग्ध उत्पादक सहकारी संस्था	हरीपुर्वा, सर्लाही	नागेश्वर साह ९८४४०६४५९५	जै		
१६	नन्देश्वर महिला घांस समूह (बी)	नवलपुर ७, सर्लाही	पशुपती भण्डारी, ४६(५७०१८२	स्टाइलो, टियोसेन्टी, दिनानाथ, ज्वाइन्ट भेच	नेपियर, गिनीग्रास, अमृसो	

क्र.सं.	कृषक/समूह/समिती/संस्था/फार्मको नाम	ठेगाना	सम्पर्क ब्यक्ति र टेलिफोन नं.	घाँसेवाली श्रोत विउ/विरुवा/सेट्स/स्लिपहरुको नाम		कैफियत
				विउ	सेट्स/स्लिप/विरुवा	
१७	रंजनी बहुउदेश्यीय स.स	दवैमा ९, मोरङ	९८०५३३११७६	जै, टियोसेन्टी		
१८	चिरजिजवी दाहाल	सुन्दरपुर ६, मोरङ	९८५२०२७०१२			
१९	घुम्ती बास्त्रा पालन समूह	लेटाङ ९, मोरङ	२१५६००६१	टियोसेन्टी, स्टाइलो, ज्वाइन्ट भेच, डेस्मोडियम, मोलासेस, इपिलइपिल	नेपियर सेट्स	
२०	घाँसेवाली स्रोत केन्द्र	पथरी, मोरङ	२१५५५६१२	जे		
२१	आदर्श घांस उत्पादक कृषक समूह	पिपरा महोत्तरी	९८४४१२८२५१	जै, बर्षिम		
२२	श्री सिद्धनाथ बाबा घांस उत्पादन कृषक समूह	भंगहा, महोत्तरी	९८०४८३४८२९	जै, बर्षिम		
२३	जयमां दुर्गा घासको बीउउत्पादक कृषक समूह	रामगोपाल, महोत्तरी	९८१५८९१८६०	जै, बर्षिम		
२४	घाँसेवाली विउ उत्पादन समूह	पर्सा पतौली, महोत्तरी		बर्षिम		मार्फत: घाँसेवाली बीउ बृद्धि

क्र.सं.	कृषक/समूह/समिती/संस्था/फार्मको नाम	ठेगाना	सम्पर्क ब्यक्ति र टेलिफोन नं.	घाँसेबाली श्रोत		कैफियत
				विउ/विरुवा/सेट्स/स्लिपहरुको नाम		
				विउ	सेट्स/स्लिप/विरुवा	
						फार्म, जनकपुर, ०४१५२०१९
२५	विभिषण ठाकुर	दनौली १, महोत्तरी		जै		मार्फत: जि.प.से.का. महोत्तरी ०४४५२००७३
२६	राम पाण्डे	इलखारी २, महोत्तरी		जै		
२७	रामसेवक मण्डल	पर्सा पतौली, महोत्तरी		बर्षिम		
२८	अरूण ठाकुर	पिपरा, महोत्तरी		जै		
२९	श्री लक्ष्मी नारायण घांस उत्पादन समूह	मटियानी, महोत्तरी		जै, बर्षिम		
३०	बिजय राघव घांस उत्पादन समूह	बगडा ८, महोत्तरी		जै, बर्षिम		
३१	एकिकृत पशुपालन सहकारी संस्था	लाहान १०, सिरहा	९८०४७०६३२४	जै		
३२	ब्यवसाय उन्मुख लक्ष्मी दूध उत्पादन समिती	लक्ष्मीनिया, सिरहा	९७४११०४२४७	जै		

क्र.सं.	कृषक/समूह/समिती/संस्था/फार्मको नाम	ठेगाना	सम्पर्क ब्यक्ति र टेलिफोन नं.	घाँसेबाली श्रोत		कैफियत
				विउ/विरुवा/सेट्स/स्लिपहरुको नाम	विउ	
३३	काली प्र. चौधरी	गुलरिया न.पा ६, वालापुर, वर्दिया	काली प्र. चौधरी, ९७४८०१८८७४			भटमासे, बकाइनो, टांकी, बडहर
३४	नवदुर्गा सामुदायिक वन उपभोक्ता समुह	देउराकला, वर्दिया	लक्ष्मी राम चौधरी, ९८४८०१८४८७	स्टाईलो, ज्वाइन्ट भेच		नेपियर, अमृसो
३५	मुनाल घांस विउ उत्पादन समुह	फाल्का ६, वर्दिया	गोविन्द श्रेष्ठ, ९७४८००९४१३	बर्षिम		
३६	फेनापती सामुदायिक वन उपभोक्ता समूह	धधवार ४, वैदी, वर्दिया	९८४८१८७४०१	ज्वाइन्ट भेच		
३७	जनसेवा उच्च मा.वि	धधवार ४, वैदी, वर्दिया	९८४४८४२४५५	” ”		
३८	नवदुर्गा सा.वन उपभोक्ता समूह	डेउठाकला ७, वर्दिया	९८४८२६६२२०	” ”		
३९	बृज मोहन यादव	माहम्मदपुर ७, वर्दिया		बर्षिम		
४०	मुनाल बर्षिम बीउ उत्पाक समूह	कालिका ५, वर्दिया		” ”		
४१	थारू यूवा जागृती भैसी पालन समूह	गु.न.पा. १४, वर्दिया		” ”		

क्र.सं.	कृषक/समूह/समिती/संस्था/फार्मको नाम	ठेगाना	सम्पर्क ब्यक्ति र टेलिफोन नं.	घाँसेवाली श्रोत विउ/विरुवा/सेट्स/स्लिपहरुको नाम		कैफियत
				विउ	सेट्स/स्लिप/विरुवा	
४२	मयूर घाँसेवाली बीउ वेर्ना उत्पादन समूह	कालिका ३, बर्दिया	डिल्ली राम न्यौपाने ९८४८१०२८९५	बर्षिम		
४३	कालीका घासेवाली बीउ वेर्ना उत्पादन समूह	कालिका ५, बर्दिया	यूवराज लामिछने ९८४८०२२९९०	" "		
४४	शितला घाँसेवाली बीउ वेर्ना उत्पादन समूह	कालिका ५, बर्दिया	किशोर खरेल ९८४८०३०८०४	" "		
४५	बकोतिया घाँसेवाली बीउ वेर्ना उत्पादन समूह	कालिका १, बर्दिया	नन्द कुमार थारू ९८४८१४५७५६	" "		
४६	शिवशक्ति कृषि तथा पशु विकास सहकारी संस्था	अलिताल ८, डडेलधुरा	डम्मर बुढा ९७४९५००५७८		मुलाटो पास्पालम, सेटेरिया, नेपियर(मोठ), बदामे, अम्रिसो	
४७	नवदुर्गा घांस विकास समिती	नवदुर्गा ४, डडेलधुरा	९८४८४९७६६० ९७४९५५८६५	जै	नेपियर, मोलाटो, अम्रिसो	
४८	हरियाली महीला घाँस विकास समिती	भलारी ९, कन्चनपुर	९८४८४२३१४८	ज्वाइन्ट भेच		
४९	पाडापाडी पालन कृषक समूह	वाना २, सङ्खुवासभा		जै		मार्फत: जि.प.से.का.

क्र.सं.	कृषक/समूह/समिती/संस्था/फार्मको नाम	ठेगाना	सम्पर्क ब्यक्ति र टेलिफोन नं.	घाँसेबाली श्रोत		कैफियत
				विउ/विरुवा/सेट्स/स्लिपहरुको नाम	विउ	
						सञ्जुवासभा ०२९५६०१५९
५०	व्यवसायिक गाई पालन समूह	माम्लिङ ६, सङ्खुवासभा		जै		
५१	मकालु भैसी पालन समूह	चैनपुर, सङ्खुवासभा		जै		
५२	बरगाछी पशुपालन समूह	खराङ २, सङ्खुवासभा		जै		
५३	पशुसेवा केन्द्र, भचेक	भचेक, गोरखा	ऋषिराम मरठ्ठा, प.से.प्रा. ९८४६७४८६८	जै		
५४	शान्ति त्रिपाठी	गाइखुर, गोरखा	ऋषिराम मरठ्ठा, प.से.प्रा. ९८४६७४८६८	स्टाइलो, टियोसेन्टी		
५५	कबुलियती वन समूह	मनकामना ९, गोरखा	कृष्ण नारायण श्रेष्ठ ९८४६३३२२९९८	स्टाइलो		
५६	बुढी गण्डकी दूग्ध स.स.	बुङ्कोट, गोरखा	कृष्ण कुमाराश्रेष्ठ ९८४६१५८८४९	टियोसेन्टी		

क्र.सं.	कृषक/समूह/समिती/संस्था/फार्मको नाम	ठेगाना	सम्पर्क ब्यक्ति र टेलिफोन नं.	घाँसेबाली श्रोत		कैफियत
				विउ/विरुवा/सेट्स/स्लिपहरुको नाम	विउ	
५७	सरस्वती उन्नत घांस बीउ विजन समीति	हंसपूर २, गोरखा	९८४६४९०८४५	जै		
५८	कामधेनु गाईपालन समुह	च्याङ्ली गा.वि.स. ८, गोरखा	राजेन्द्र पन्त, ९८४१८८४९०३		सुम्बासेटेरिया, मुलाटो, पास्प्यालम, मोठ नेपियर	
५९	सानुचौतारा कबुलियती वन समूह	मनकामना ८, गोरखा	खिल बहादुर गुरूड		मुलाटो, पास्प्यालम, सेटेरिया, नेपियर (मोठ),बदामे	
६०	कृष्ण कुमार श्रेष्ठ	मनकामना ९, गोरखा	९८४६१५८८४९	स्टाइलो		
६१	गज बहादुर थापा	मनकामना ९, गोरखा	९८१७१९२०७८	” ”		
६२	अशोक कुमार थापा	मनकामना ९, गोरखा	९८४६५०८३९०	” ”		
६३	शिव प्रसाद ढकाल	बोर्लाङ् २ गोरखा	१६९१५७७७	टियोसेन्टी		

क्र.सं.	कृषक/समूह/समिती/संस्था/फार्मको नाम	ठेगाना	सम्पर्क ब्यक्ति र टेलिफोन नं.	घाँसेबाली श्रोत विउ/विरुवा/सेट्स/स्लिपहरुको नाम		कैफियत
				विउ	सेट्स/स्लिप/विरुवा	
६४	शंकर बेली सा.व.उ.स. बक्लौरी ९	बक्लौरी ९, सुनसरी	सुदीप राजधामी ९८०४३१३३४८	स्टाइलो, ज्वाइन्ट भेच		
६५	सुनसरी सा.व.उ.स. बक्लौरी	बक्लौरी ८, सुनसरी	बासु देव माडी, ९८०७३३९३५९	स्टाइलो		
६६	शंकरबेली समूह	बक्लौरी ९, सुनसरी	मान ब. बस्नेत	स्टाइला, ज्वाइन्ट भेच, इपिल इपिल	नेपियर	
६७	जन जागृती भैसीपालन समूह	महेन्द्रनगर, सुनसरी	९८४२०३५३२५	जै, टियोसेन्टी		
६८	सुनसरी सामूदायिक उपभोक्ता समूह	बक्लौरी, सुनसरी	९८४२३९५३४	स्टाइलो		
६९	पुष्पान्जली कृषि फार्म	नान्दु ८, काभ्रे		जै		मार्फत:
७०	कृषि गाई पालन समूह	गौरीविसौना देउपुर ३, काभ्रे		जै		जि.प.से.का. काभ्रे ०११४९०२६६
७१	खरेल घाँस उद्योग	चौमास गा.वि.स. ५, काभ्रे	खड्क ब.खरेल क्षेत्री, ९८४१३८२३६५	जै, टियोसेन्टी	नेपियर मोठ, वदामे, सेटेरिया, मुलाटा, ग्रीन लिप, फोरेज पिनट	

क्र.सं.	कृषक/समूह/समिती/संस्था/फार्मको नाम	ठेगाना	सम्पर्क ब्यक्ति र टेलिफोन नं.	घाँसेबाली श्रोत विउ/विरुवा/सेट्स/स्लिपहरुको नाम		कैफियत
				विउ	सेट्स/स्लिप/विरुवा	
७२	कृष्ण मल्ल	शान्तिडाडा ३, इलाम	९८४२६३५२९४	जै		
७३	टिकाराम लुईटेल	इलाम सेती २, जोरधारा, इलाम	टिकाराम लुईटेल ९८४२६३५०३२		अमृसो, ,नेपियर, टांकी, निमारो	
७४	उमेश गौतम	शान्तिडाडा ३, इलाम	९८४२७३९७९३	जै		
७५	गाई भैसी पालन समूह	शान्ती डाडा १२, इलाम		जै		
७६	घासेबाली बीउ उत्पादक समुह	खड्भङ्ज्याङ् ७, नुवाकोट	नारायण अधिकारी ९८१३७६८४००	जै		
७७	देबकान्त चौधरी	ब्रमजिया, सप्तरी		जै,बर्षिम		
७८	ककालनी जै घांसको बीउ उत्पादक कृषक समूह	त्रीकोल, सप्तरी	९८१७७४८५१०	जै		
७९	बीउ उत्पादक कृषक समूह	डुमरिय २, नजखुर, रौतहट		जै	नेपियर सेट्स	

क्र.सं.	कृषक/समूह/समिती/संस्था/फार्मको नाम	ठेगाना	सम्पर्क ब्यक्ति र टेलिफोन नं.	घाँसेबाली श्रोत		कैफियत
				विउ/विरुवा/सेट्स/स्लिपहरुको नाम	विउ	
८०	ईच्छा खत्री	खुमलटार, लितपुर	ईच्छा खत्री ९८४१३६०३१३	हवाईट क्लोभर		
८१	नमूना भैसीपालन समिती	चापागाउ, ललितपुर		जै		
८२	इन्द्रावती महिला बास्त्रापालन समिती	त्रि.न.पा.११, उदयपुर		जै,स्टाइलो		
८३	बास्त्रापालन महिला समूह	सानोगामा ४, धनुषा		मेच		
८४	कालीगण्डकी दूध उत्पादक सहकारी संस्था लि.	अमलाचौर २, बागलुङ	९८५७६२३४९०	जै		
८५	बागलुङ पशुविकास श्रोत बिकास तथा दूध उत्पादक सहकारी संस्था लि.	भिमपोखरा २, बागलुङ	९८४७६२४६०३	जै		
८६	नमूना महिला भैसी पालन समिती	हरिचौर ५, बागलुङ	९८४७६४०३७९	जै		
८७	सयपत्री बहुउद्देशिय सहकारी संस्था लि.	हटिया ३, बागलुङ	९८५७६२१८१२	जै		
८८	नौलो बिहानी बास्त्रापालन समिती	दुधिलाभाटी ८, बागलुङ		जै		
८९	सालबोट ब्यबसायिक गाई पालन समिती	तित्यड, ९	९८४७६३१२१९	जै		

क्र.सं.	कृषक/समूह/समिती/संस्था/फार्मको नाम	ठेगाना	सम्पर्क ब्यक्ति र टेलिफोन नं.	घाँसेबाली श्रोत		कैफियत
				विउ/विरुवा/सेट्स/स्लिपहरुको नाम	विउ	
९०	मुक्तीनाथ घांस विकास समिती	बा.न.पा. १०	९८४७६२०१२६	जै		
९१	राम प्रसाद गौतम	कोटेश्वर ३५, बालकुमारी, काठमाण्डौ		जै, भेच, टियोसेन्टी, स्टाइलो, ज्वाइन्ट भेच, डेस्मोडियम, मोलासेस		
९२	किसान भेट सेन्टर	बुटवल न.पा. ८, रूपन्देही	७१५४००६७	जै, भेच, बर्षिमे, टियोसेन्टी, स्टाइलो, ज्वाइन्ट भेच, डेस्मोडियम, मोलासेस		माग अनुसार व्यवस्था गर्न सक्ने
९३	खनाल भेट सेन्टर	सौ. फर्साटिकर, रूपन्देही	९८५७०१०२०६	जै, भेच, बर्षिमे, टियोसेन्टी, स्टाइलो, ज्वाइन्ट, भेच, डेस्मोडियम, मोलासेस		
९४	ताय नारायण काफ्ले	सौ. फर्साटिकर ८, रूपन्देही	९८४७०४७५३८	जै		माग अनुसार व्यवस्था गर्न सक्ने

क्र.सं.	कृषक/समूह/समिती/संस्था/फार्मको नाम	ठेगाना	सम्पर्क ब्यक्ति र टेलिफोन नं.	घाँसेबाली श्रोत विउ/विरुवा/सेट्स/स्लिपहरुको नाम		कैफियत
				विउ	सेट्स/स्लिप/विरुवा	
९५	सिद्धार्थ सीड स्टोर	पडसरी १, रूपन्देही	९८५७०२३८१५	जै, भेच, बर्षिमे, टियोसेन्टी, स्टाइलो, ज्वाइन्ट भेच, डेस्मोडियम, मोलासेस		माग अनुसार व्यवस्था गर्न सक्ने
९६	सिद्धार्थ भेट स्टोर	सि.न.पा. ८, रूपन्देही	७११५२६४७९	जै, भेच, बर्षिम, टियोसेन्टी, स्टाइलो, ज्वाइन्ट भेच, डेस्मोडियम, मोलासेस		माग अनुसार व्यवस्था गर्न सक्ने
९७	धौलागिरी नर्सरी	अमवा. ६, रूपन्देही	९८४७६२६०९३		नेपियर सेट्स, डाले घांसका विरुवाहरु	माग अनुसार व्यवस्था गर्न सक्ने
९८	मूक्ती बस्याल	रामनगर ७, नवलपरासी		जै		
९९	भूपराज भट्टराई	रामनगर ५, नवलपरासी		जै		
१००	रिजाल गाई फार्म	रामनगर ७, नवलपरासी		„		

क्र.सं.	कृषक/समूह/समिती/संस्था/फार्मको नाम	ठेगाना	सम्पर्क ब्यक्ति र टेलिफोन नं.	घाँसेबाली श्रोत		कैफियत
				विउ/विरुवा/सेट्स/स्लिपहरुको नाम	विउ	
१०१	सन्तराज यादव	कूशमा ९, नवलपरासी			”	
१०२	रमेश यादव	रामग्राम ४, नवलपरासी			”	
१०३	तिवारी गौपाल फार्म	जहदा ९, नवलपरासी			”	
१०४	चिजबहादुर गुरूड.	दुम्किवास १, नवलपरासी			”	
१०५	मिलन गिरी	दुम्किवास २, नवलपरासी			”	
१०६	प्रेम भूसाल	अग्यौली ९, नवलपरासी			”	
१०७	भुसाल गाईफार्म	कावासोती ५, नवलपरासी			”	
१०८	जिवलाल रावत	मुकुन्दपूर ७, नवलपरासी			”	
१०९	विष्णू बहादुर आले	रजहर ३, नवलपरासी			”	

क्र.सं.	कृषक/समूह/समिती/संस्था/फार्मको नाम	ठेगाना	सम्पर्क ब्यक्ति र टेलिफोन नं.	घाँसेबाली श्रोत		कैफियत
				विउ/विरुवा/सेट्स/स्लिपहरुको नाम	विउ	
११०	श्याम के.सी	अमरापुरी ९, नवलपरासी		विउ	सेट्स/स्लिप/विरुवा	
१११	माधव तिमिल्सिना	अमरापुरी ९, नवलपरासी		विउ	सेट्स/स्लिप/विरुवा	
११२	पार्वती डेरी	दूमिकवास १, नवलपरासी		विउ	सेट्स/स्लिप/विरुवा	
११३	पुर्ण प्रसाद सापकोटा	कावासोती ४, नवलपरासी		विउ	सेट्स/स्लिप/विरुवा	
११४	माया अधिकारी	जहदा १, नवलपरासी		विउ	सेट्स/स्लिप/विरुवा	
११५	चन्द्रभान चौधरी	रामपुरखडौना २, नवलपरासी		जै	सेट्स/स्लिप/विरुवा	
११६	त्रिशक्ति घांस विकास समुह	रामनगर २, नवलपरासी		स्टाइलो	सेट्स/स्लिप/विरुवा	
११७	ज्योतिकुन्ज घांस विकास समुह	शिवमन्दिर १, नवलपरासी		स्टाइलो, ज्वाइन्ट भेच	सेट्स/स्लिप/विरुवा	
११८	नवप्रगति घांस विकास समिति	प्रगतिनगर ३,४,५, नवलपरासी		स्टाइलो, ज्वाइन्ट भेच	सेट्स/स्लिप/विरुवा	

क्र.सं.	कृषक/समूह/समिती/संस्था/फार्मको नाम	ठेगाना	सम्पर्क ब्यक्ति र टेलिफोन नं.	घाँसेबाली श्रोत		कैफियत
				विउ/विरुवा/सेट्स/स्लिपहरुको नाम	विउ	
११९	जनकल्याण घांस विकास समिती	माकर ५, नवलपरासी	९८४७०७६७१५	स्टाइलो, ज्वाइन्ट भेच	मोलाटो, नेपियर	
१२०	लक्ष्मी घाँस नर्सरी	पिठौली ३, नवलपरासी	९८४७०८६५०९	पास्पलम	मोलाटो, नेपियर, डाले घांसका विरुवाहरु	
१२१	जिल्ला घाँस विकास संघ	नवलपरासी, नवलपरासी	९८४७०७०८३१	स्टाइलो, ज्वाइन्ट भेच,	मोलाटो.,नेपियर	
१२२	शिव सामुदायिक बन	शिवमन्दिर २, नवलपरासी		पास्पलम, ज्वाइन्ट भेच	मोलाटो.,नेपियर	
१२३	हातेमालो घाँस विकास समुह	रामनगर ४, नवलपरासी		जै		
१२४	जित बहादुर ठकुरी	दाउन्नेदेवी ५, नवलपरासी		जै		
१२५	हातेमालो घाँस विकास समूह	प्रगतीनगर, नवलपरासी, ३, ४,५		स्टाइलो		

क्र.सं.	कृषक/समूह/समिती/संस्था/फार्मको नाम	ठेगाना	सम्पर्क ब्यक्ति र टेलिफोन नं.	घाँसेबाली श्रोत		कैफियत
				विउ/विरुवा/सेट्स/स्लिपहरुको नाम	विउ	
१२६	साहूमारा घांस विकास समूह	त्रिवेणी, साहूमारा, नवलपरासी		स्टाइलो		
१२७	दाउन्नेदेवी घांस विकास समूह	माकर २, नवलपरासी		स्टाइलो		
१२८	घांस विकास संघ	दुम्कीबास, नवलपरासी	दिवाकर पौडेल ९८४७०५६२३३,९ ८४७०७०८३१	स्टाइलो, मोलासेस, इपिल इपिल		
१२९	जनकल्याण घांस विकास समिती	माकर ५, नवलपरासी	रेशमी राज भट्टराई, ९८४७०७६७१५	स्टाइलो, निनास्टाइलो ज्वाइन्ट भेच	पास्पलम, मुलाटो	
१३०	शिव सामुदायिक बन तथा घांस समिती	नवलपरासी ३, फलफुलचोक	लक्ष्मी प्रसाद पौडेल, ९८४७०७३७७१		नेपियर	
१३१	ब्यवसायिक बास्त्रापालन समिति	भगवती गां.वि.स १,३,४,५, दार्चुला	९३४२०१०४		नेपियर	

क्र.सं.	कृषक/समूह/समिती/संस्था/फार्मको नाम	ठेगाना	सम्पर्क ब्यक्ति र टेलिफोन नं.	घाँसेबाली श्रोत		कैफियत
				विउ/विरुवा/सेट्स/स्लिपहरुको नाम	विउ	
१३२	विशेष कृषि सत्यज्योती कृषक समिति	छपारी गां.वि.स ६, दार्चुला	९३४२०१०४			नेपियर
१३३	कृषि समूह (पशु विकास)	सेर्ना १, रातमाटे, ओखलढुंगा	शुरेन्द्र बहादुर कार्की	जै		
१३४	भैसी पालन समूह	बतेनी ४, ओखलढुंगा	चोपनाथ धमला	„		
१३५	रत्न प्रसाद आचार्य	दिक्तूल ४, खोटाङ		जै		
१३६	फौद सिंह कार्की	बहुनीडाडा ५, खोटाङ				डालेघांस विरुवा, नेपियर
१३७	भक्त बहादुर राई	नुनथला ५, खोटाङ				अम्रिसो
१३८	देबराज रिजाल	नेर्पा ७, खोटाङ		जै		डालेघांस विरुवा
१३९	बर्मलाल फुयाँल	रतनछा, खोटाङ		„		

क्र.सं.	कृषक/समूह/समिती/संस्था/फार्मको नाम	ठेगाना	सम्पर्क ब्यक्ति र टेलिफोन नं.	घाँसेबाली श्रोत		कैफियत
				विउ/विरुवा/सेट्स/स्लिपहरुको नाम		
				विउ	सेट्स/स्लिप/विरुवा	
१४०	चेत प्रसाद दाहाल	क.न.पा. ११, सिन्धुली	९८४३३१४४८८	..		
१४१	देवराज पौडेल	क.न.पा. ११, सिन्धुली	९८४४१७४९६१	..		
१४२	भिम बहादुर कार्की	क.न.पा. ६, सिन्धुली	९८१४८२७८३६	..		
१४३	नारायण दाहाल	क.न.पा. ५, सिन्धुली	९८४४०९२५४३	..		
१४४	धन बहादुर थापा	भिमेश्वर, सिन्धुली	९८४४२४५१४०	..		
१४५	खोजराज बुढाथोकी	क.न.पा. ११, सिन्धुली	४७७६९१५२२	..		
१४६	सुकमाया तामाज	दुधौली, सिन्धुली	९८०५९८५३७९	..		
१४७	रस बहादुर कार्की	क.न.पा. १६, सिन्धुली	९८४४१७४१५६	..		
१४८	शान्तिमान थापा	क.न.पा. ७, सिन्धुली	९८४४०८१०१५	..		

क्र.सं.	कृषक/समूह/समिती/संस्था/फार्मको नाम	ठेगाना	सम्पर्क ब्यक्ति र टेलिफोन नं.	घाँसेबाली श्रोत विउ/विरुवा/सेट्स/स्लिपहरुको नाम		कैफियत
				विउ	सेट्स/स्लिप/विरुवा	
१४९	नर्मदा थापा	क.न.पा. ६, सिन्धुली	९८४४०१४४११	„		
१५०	चेत प्रसाद दाहाल	क.न.पा. १२, सिन्धुली	९८४३३१४४८८	जै		
१५१	मखमली महिला बचत समूह	क.न.पा. ६ अहपरी सिन्धुली ।	राधा ठोकर, ९८४४०४५४९५	मेन्दुला, इपिल इपिल, भटमासे	अग्रिसो, नेपियर	
१५२	अमर राई	देउसा गा.वि.स. ३, सोलुखुम्बु	९७४३०२८४५२		डालेघांस विरुवा	
१५३	बिरुमान सिंह राई	मुक्ली गा.वि.स. ७ सोलुखुम्बु	९७४३०५९७२०		डालेघांस विरुवा	
१५४	टेक बहादुर थापा दर्लामी	तीनदोबाटे ६, स्याङ्जा	९८४६५४९४६८		सि.ओ ३, सि.ओ ४, ग्वटेमाला, पास्पलम, मोलाटो, मोठ नेपियर, भट्मासे	

क्र.सं.	कृषक/समूह/समिती/संस्था/फार्मको नाम	ठेगाना	सम्पर्क ब्यक्ति र टेलिफोन नं.	घाँसेबाली श्रोत विउ/विरुवा/सेट्स/स्लिपहरुको नाम		कैफियत
				विउ	सेट्स/स्लिप/विरुवा	
१५५	रूकटा आहालडाडा क.व.स.	ठुलोसिरुबारी ८, सिन्धपाल्चोक	९८४९३४७७४८	मोलासेस,स्टाइलो,मेन दोला, इपिल इपिल	डालेघांस विरुवा, नेपियर,अमिसो	
१५६	भोज बहादुर चौवान	पिपलडाडा ३, सिन्धपाल्चोक	९७४१२२४६५२		मोलाटो, मोठ नेपियर, वदामे	
१५७	भलडाडा क.व.स.	निलकन्ठ ९, धादिङ	मान बहादुर गुरूड	,टियोसेन्टी,,स्टाइलो, मोलासेस		
१५८	भोक्टेनी क.व.स.	निलकन्ठ ९, धादिङ	श्रीलाल गुरूड	स्टाइलो		
१५९	हरियाली क.व.स.	निलकन्ठ ५, धादिङ	भुमिरमण नेपाल	टियोसेन्टी		
१६०	घाँस तथा पशु विकास श्रोत केन्द्र	बैरेनी ८, भल्टार, धादिङ	गंगादत्त अधिकारी ९८४१७७४९८२		मुलाटो, पास्पलम, सुम्बासेटेरिया, नेपियर, ऋइघ, मोठ नेपियर,, बदामे, पाराग्रास, ग्वाटेमालार,	

क्र.सं.	कृषक/समूह/समिती/संस्था/फार्मको नाम	ठेगाना	सम्पर्क ब्यक्ति र टेलिफोन नं.	घाँसेबाली श्रोत		कैफियत
				विउ/विरुवा/सेट्स/स्लिपहरुको नाम		
				विउ	सेट्स/स्लिप/विरुवा	
					डालेघांसका विरुवाहरु	
१६१	कमलकान्त वली	पवटी ७, दोलखा	९८४१०९३०९८	जै		
१६२	लक्ष्मी शिवाकोटी	सुस्या ४, दोलखा	९७४४०००७९६	जै		
१६३	श्रीराज पोख्रर	मैलुंग ५, दोलखा	९७४११५२१६५	जै		
१६४	चरणवती सामुदाइक संस्था	बोच १, दोलखा	९८४४१८५७१३		नेपियर, अमिसो	
१६५	रणाकोपाखा क.व.स.	भि.न.पा.४, दोलखा	लक्ष्मी तामाङ		मुलाटो	
१६६	राम बहादुर बस्नेत नर्सरी	सुनखान ३ दोलखा	९७४४०२१६६३		नेपियर, अमिसो	
१६७	भिम बहादुर थामी	सुस्या ४, दोलखा	९८१९६२६४५६		डालेघांसका विरुवा	
१६८	कल्पना वली	पवटी ७, दोलखा	९७४४०४५५१७		डालेघांसका विरुवा	

क्र.सं.	कृषक/समूह/समिती/संस्था/फार्मको नाम	ठेगाना	सम्पर्क ब्यक्ति र टेलिफोन नं.	घाँसेबाली श्रोत		कैफियत
				विउ/विरुवा/सेट्स/स्लिपहरुको नाम	विउ	
१६९	दहाल गाई फार्म	मकावनपुरगढ ६, मकावानपुर	राम प्रसाद दहाल			मोठ नेपियर, सुम्बा सेटेरिया, मोलाटो
१७०	निर्जरा गाई फार्म	मकावनपुरगढ ६, मकावानपुर	रामशरण सापकोटा			मोठ नेपियर, सुम्बा सेटेरिया, मोलाटो, फरेजपिनट
१७१	देवीडाडा गाई फार्म	मकावनपुरगढ ५, मकावानपुर	प्रेम प्रसाद दहाल			मोठ नेपियर, सुम्बा सेटेरिया, मोलाटो
१७२	राधा कृष्ण गाई फार्म	छत्तीवन, मकावानपुर	दिनेश तिमिल्सेना			मोठ नेपियर, सुम्बा सेटेरिया, मोलाटो
१७३	सम्भना कृषि सहकारी संस्था	निबुवाटार ३, मकावानपुर	अकरमाया थिड			अम्रिसो
१७४	पदम पोखरी घांस तथा बीउ उत्पादन समूह	पदमपोखरी, मकावानपुर	सुर्य बहादुर मुक्तान, ९८४५१६४९५७	स्टाइला,,मोलासेस, इपिल इपिल,ज्वाइन्ट भेच, मेन्दुला		अम्रिसो,नेपियर
१७५	राम प्रसाद तिमिल्सेना	हटिया २, मकावानपुर		जै		मार्फत: जि.प.से.का.म

क्र.सं.	कृषक/समूह/समिती/संस्था/फार्मको नाम	ठेगाना	सम्पर्क ब्यक्ति र टेलिफोन नं.	घाँसेबाली श्रोत		कैफियत
				विउ/विरुवा/सेट्स/स्लिपहरुको नाम	विउ	
१७६	राम प्रसाद सापकोटा	हेटौडा न.पा.६, मकवानपुर		जै		कवानपुर ०५७५२०७२८
१७७	घाँसे बाली विकास महिला समूह	धुन्चे, रसुवा	रिकी लामा, ९७४१०३२११६	राईग्रास, जै क्लोभर		
१७८	नवकोपिला महिला समूह	पारसनगर ८, चितवन	सकुन्तला, तिमलसिना, ९८४५०८००६४	जै, मेन्डूला, टियोसेन्टी, इपिलइपिल, ज्वाइन्ट भेच, डेस्मोडियम:	नेपियर, ईपिलईपिल, पास्पलम, फरेज पिनट, टाकी, सेटेरिया	
१७९	नारायण प्रसाद खनाल	चैनपुर ७, चतवन	नारायण प्रसादखनाल, ९८५५०६०८९०	स्टाईलो, टियोसेन्ट, ज्वाइन्ट भेच, भेच, जै,	अम्रिसा, नेपियर, टाकी, ईपिलईपिल, किम्बु, पास्पलम, मुलाटो	
१७९	नारायण प्रसाद खनाल	चैनपुर ७, चतवन	नारायण प्रसादखनाल, ९८५५०६०८९०	स्टाईलो, टियोसेन्ट, ज्वाइन्ट भेच, भेच, जै,	अम्रिसा, नेपियर, टाकी, ईपिलईपिल,	

क्र.सं.	कृषक/समूह/समिती/संस्था/फार्मको नाम	ठेगाना	सम्पर्क ब्यक्ति र टेलिफोन नं.	घाँसेबाली श्रोत		कैफियत
				विउ/विरुवा/सेट्स/स्लिपहरुको नाम	विउ	
					किम्बु ,पास्पालम, मुलाटो	
१८०	कामधेनु गौफाराम	गुंडादी २, तनहुं	बामदेवखनाल ९८४६०८८६८२	भट्मास.	मुलाटो, वदामे, पास्पालम, सेटेरीया, बडहर, कोईराला, टांकी , राईखन्य, निमारो, पाखुरी, कम्बु, इपिल इपिल, भट्मासे, नेपियर, अमृसा ग्वाटेमाला	
१८१	नमुना राधादेवी घांस विकास समिती	भैरबस्थान गा.वि.स., मसुरे, पाल्पा	रामहरी अधिकारी ९८४७४१७६८८	स्टाईला, डस्मोडियम, मेनडुला, इपिल इपिल	पास्पालम, मुलाटो, अमृसो	
१८२	घांस विकास संघ	चिर्दुङ्धारा ९, पाल्पा	हरि ब. वि.सी ९८४७०२९६२७, ०७५६९१००९	स्टाइलो, मोलासेस, इपिल इपिल ज, भटमास	बदामे, पास्पालम, सुम्बासेटेरिया, नेपियर, मुलाटो	
१८३	शंकर बेली सा.व.उ.स. बक्लौरी ९	बक्लौरी ९, सुनसरी	सुदीप राजधामी ९८०४३१३३४८	स्टाइलो, ज्वाईन्ट भेच		

क्र.सं.	कृषक/समूह/समिती/संस्था/फार्मको नाम	ठेगाना	सम्पर्क ब्यक्ति र टेलिफोन नं.	घाँसेबाली श्रोत विउ/विरुवा/सेट्स/स्लिपहरुको नाम		कैफियत
				विउ	सेट्स/स्लिप/विरुवा	
१८४	पाण्डेश्वर पशुपंक्षीपालक कृषक समुह संस्था लि.	सौडियार २, दाउ	बामदेव शर्मा, ९८४८५१०१३७	बर्षिम		
१८५	वाईसधारा घांस विकास समुह	दिपायल सिलगडी न.पा. ९, डोटी	जमुना देवी खड्का, ९८४८५८८९८४	इपिल इपिल	पास्पलम, मुलाटो, अयघ नेपियर,	
१८६	घांस विकास समिति	दिपायल सिलगडी न.पा. ९, डोटी	कुलराज जी.सी. ९८४८४३७४१३	स्टाइलो	मोठ नेपियर	
१८७	एकिकृत पशु विकास फार्म	सपही ४, बारा	शंकर मैनाली ९८५५०४५०६०	जै ,टियोसेन्ट, जुनेलो, मेन्दुला	किम्बु	
१८८	लम्जुङ घांस बिकास समिती	धमिलीकुवा, लम्जुङ	ज्ञानुमाया नेपाली ९८४६१२८१ २९	स्टाइलो, मेलासेस	मुलाटो, पास्पलम, सुम्बा सेटेरिया, मोठ नेपियर	
१८९	मस्यार्डिदी बास्त्रापालन समूह	चित्ती, लम्जुङ	विश्वनिधी तिवारी ९८४९११४५२४	स्टाइलो		

क्र.सं.	कृषक/समूह/समिती/संस्था/फार्मको नाम	ठेगाना	सम्पर्क ब्यक्ति र टेलिफोन नं.	घाँसेबाली श्रोत		कैफियत
				विउ/विरुवा/सेट्स/स्लिपहरुको नाम	विउ	
१९०	सातधार बास्त्रापालन समूह	धमिलीकुवा, लम्जुङ	ज्ञानुमाया नेपाली ९८४६१२८१२९,९ ८४६१२८१२९	स्टाइलो	मुलाटो, पास्पालम	
१९१	भत्तकने घांस विकास समूह	भलायखर्क, लम्जुङ	प्रेम प्रसाद पोख्रेल ९८४६३०१९९८	स्टाइलो,सनहेम्स	बदामे	
१९२	तरापु अगुवा कृषक समूह	खुटी, लम्जुङ	रूद्र बहादुर भण्डारी ९८४६०८९७२८	स्टाइला, मोलासेस		
१९३	हातीरूख कबुलियती बन समुह	भुलभुले, लमजुङ	हिरा देवी घले ९८४६५५७८८४४		मोठनेपिर	
१९४	नङ्गे पाखा कबुलियती बन समुह	चिती, लम्जुङ	अम्बिका मिजार	स्टाइला, मालासेस		
१९५	ब्याडेपाखा कबुलियती बन समुह	बग्रे, लम्जुङ	९७४२०२६४४६	स्टाइलो, मोलासेस	नेपियर	
१९६	ब्यबसायउन्मुख भैसी पालन समिती	अर्चलेबो, लम्जुङ	गेविन्द अधिकारी ९८४६१०४३३७	जेँ		
१९७	जनउन्नती कृषि सहकारी	भलायखर्क, लम्जुङ	दामोदर धिमिरे, ९८४६५५६७०२	”		
१९८	देउराली सहकारी	ईसानेश्वर, लम्जुङ	ओमराज धिमिरे, ९७४६०१३८११	”		

क्र.सं.	कृषक/समूह/समिती/संस्था/फार्मको नाम	ठेगाना	सम्पर्क ब्यक्ति र टेलिफोन नं.	घाँसेवाली श्रोत		कैफियत
				विउ/विरुवा/सेट्स/स्लिपहरुको नाम	विउ	
१९९	राधादेवी घाँस विकास फार्म	भैरवस्थान ४, भुरुरे	रामहरी अधिकारी ९८४७४९७६८८			
२००	घाँस विकास संघ	चिर्तुङधारा, पाल्पा	हरि ब. वि.सी. ९८४७०२९६२७			
२०१	काजीपौवा घाँस विकास समिति	तानसेन न.पा. वडा नं. ११	९८४७०४३९७९			
२०२	वेलगैरा घाँस विकास समिति	मदनपोखरी ७, पाल्पा	प्रेम पंगिनी ९८४७०२९४९०			
२०३	वासाल घाँस विकास समिति प्यूठान मनकामना बास्त्रापालन श्रोत केन्द्र	वासाल -७, प्यूठान	श्री धन बहादुर कुमाल ९८४७४२९९४३			
२०४	भेरी कृषि तथा पशुपालन सहकारी संस्था लि.	रामघाट छ, सुर्खेत	तिलावली ९८४४८६०४६२			
२०५	तिमिल्सीना घाँसेवाली वीउ वृष्टि कृषि फार्म	भरतपुर न.पा. -८, पारसनगर चितवन	९८४५०६२९९८	हिउदे, वर्षे, बहुवर्षे घाँसका विउ, बेर्ना		

क्र.सं.	कृषक/समूह/समिती/संस्था/फार्मको नाम	ठेगाना	सम्पर्क ब्यक्ति र टेलिफोन नं.	घाँसेबाली श्रोत विउ/विरुवा/सेट्स/स्लिपहरुको नाम		कैफियत
				विउ	सेट्स/स्लिप/विरुवा	
२०६	शंकर के.सी.	फूलवारी ७, चितवन	९८४५३५७३७३		मुलाटो, पास्पलम, सुम्वा सेटेरिया, नेपियर	
२०७	ठुलेमोहर कृषि फार्म	ठुलेमोहर-८, सुनसरी	कोपिला कार्कि	हिउँदे, वर्षे, बहुवर्षे घाँसका विउ, बेर्ना	मुलाटो, पास्पलम, सुम्वा सेटेरिया, नेपियर, आदि ।	दुध कलेकसनका लागि गाई फार्म पनि रहेको ।
२०८	सप्तकोषि कृषि फार्म	रामधुनि ४, सुनसरी	निर्मला खड्का	जै तथा टियोसेन्ट्री		बाखा फार्म पनि रहेको ।
२०९	प्रगतिशिल बाखा पालक समुह	रामधुनि ४, मानपुर सुनसरी	रामजित चौधरी (अध्यक्ष)	टियोसेन्ट्री तथा नेपियर		बाखा फार्म पनि रहेको ।
२१०	पौरखि सामुदायिक कृषि सहकारी सं.लि.	ताथलि, भक्तपुर	भानुभक्त पराजुली	बर्षे/हिउँदे/डालेघाँस		गाई,बाखा,तथा लोकल कुखुरा फार्म रहेको ।

क्र.सं.	कृषक/समूह/समिती/संस्था/फार्मको नाम	ठेगाना	सम्पर्क ब्यक्ति र टेलिफोन नं.	घाँसेबाली श्रोत विउ/विरुवा/सेट्स/स्लिपहरुको नाम		कैफियत
				विउ	सेट्स/स्लिप/विरुवा	
२११	सिर्खालि कृषि सहकारी संस्था	बिदुर-३ नुवाकोट	भिमप्रसाद रिमाल (अध्यक्ष)	जै		
२१२	के.के. ईन्टरप्राईजेज	बनेपा -१४ साँगा	किरण खरेल	हिउँदे, वर्षे, बहुवर्षे घाँसका विउ, बेर्ना		
२१३	तल्लो पट्नेरी घाँस श्रोत केन्द्र	पोखरा २९ डाँडानाक	धन बहादुर पुन मगर	हिउँदे, वर्षे, बहुवर्षे घाँसका विउ, बेर्ना		माछा पालन,ऐजोला खेतिका साथै बंगुर पालन ।
२१४	तिमिलिसना घाँस बाली बीउ बृद्धि कृषी फार्म	पारस नगर-८ चितवन	शिव तिमिलिसना	जै	नेपियर	
२१५	गोरस पशु बिकास फार्म तथा घाँस बिकास श्रोत केन्द्र ।	गैडाकोट-११ नवलपरासी	गोपाल दुलाल	हिउँदे, वर्षे, बहुवर्षे शाँसका विउ, बेना	नेपियर, राईग्रास	
२१६	जनजाप्रीती भैसीपालन समूह घाँस स्रोत केन्द्र	गौशाला-१०, महोत्तरी	सत्यनारायण महतो	९८१९६२२९४५		

Preparation for ISO:IEC 17025:2017 Accreditation

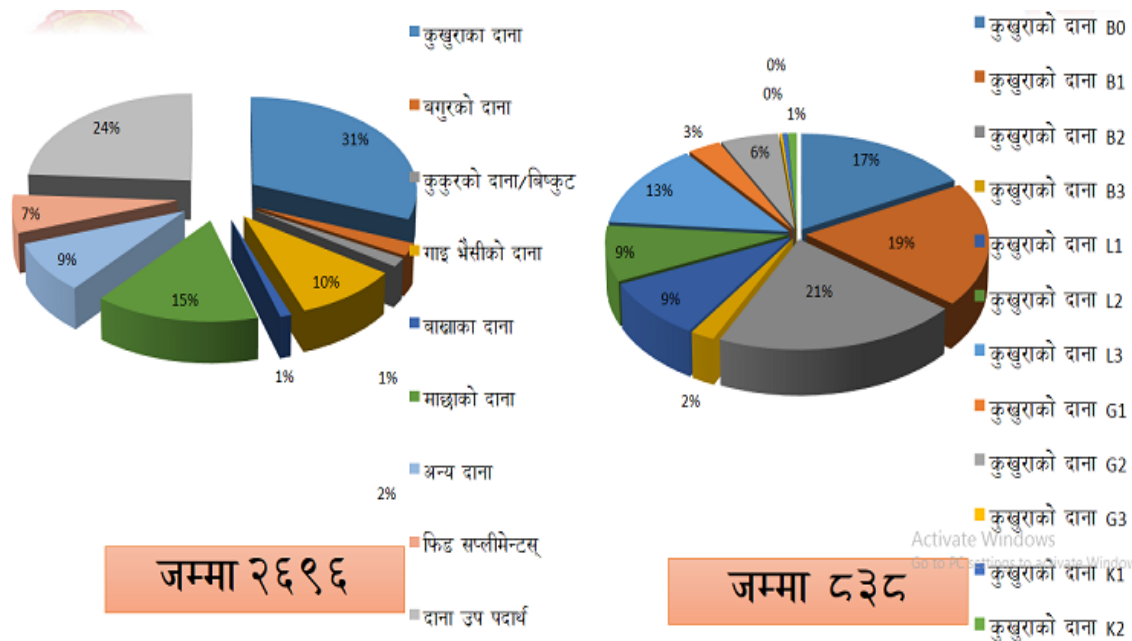
राष्ट्रिय पशु आहारा तथा लाईभस्टक गुण व्यवस्थापन प्रयोगशालाबाट गरिने परिक्षणहरूको विश्वसनियताका लागि यस प्रयोगशालालाई ISO/IEC 17025:2017 Accreditation जरुरी हुने र भविष्यमा पशु उत्पादन सामाग्री तथा पशु जन्य पदार्थहरूको निर्यातका लागि पनि नेपाल सरकार अन्तर्गत यस प्रकारको सामाग्रीहरूको परिक्षण गर्ने जम्मेवारी बहन गरेको यस प्रयोगशालाका लागि ISO/IEC 17025:2017 Accreditation, अपरिहार्य देखि यस आ.व. मा प्रयोगशालामा कार्यरत कर्मचारीहरूको लागि निम्नानुसारका तालिम लगायत निम्नानुसारका कार्यक्रम संचालन गरीएका थिए:

१. Lead Auditor's Training for ISO/IEC 17025:2017 accreditation
२. Internal Audit Training for ISO/IEC 17025:2017 accreditation
३. Estimation of measurement Uncertainty
४. Internal calibration of Lab equipments
५. Statistical technique used in Chemical Laboratory
६. Proficiency Testing with NABL certified Proficiency Testing Providers (CALF/2023/PT- 08-Prawn Feed)
७. Calibration of lab equipments on regular basis.

प्रयोगशाला परिक्षणको विवरण

१. प्रयोगशालामा परीक्षण नमुनाहरूको विवरण :

चालु आ.व. २०७९/८० घुम्ती शिविर संचालनबाट परीक्षण गरिएका र प्रयोगशालामा ल्याई परीक्षण गरिएका नमुनाहरूको विवरण :



प्रयोगशाला परीक्षण गरिएका नमूनाहरूको तुलनात्मक विवरण

चालु आ.व. २०७९/८० र विगतका वर्षहरूमा पशुपन्छीका तयारी दानाहरूका नमूना परीक्षणको तुलनात्मक विवरण तपसिल अनुसार रहेको छ ।

Fiscal year	Category	Poultry Feed	Cattle Feed	Fish Feed	Pig Feed	Goat Feed	Dog/Cat Food	Feed Raw materials	Forage Fodder
2076/77	No. of Tested Sample	2012	175	99	0	8	6	806	347
	Standard	1413	126	72	0	6	5	738	
	Sub-Standard	599	49	27	0	2	1	68	
2078/79	No. of Tested Sample	1127	303	226	50	10	38	443	120
	Standard	901	174	201	39	6	36	377	
	Sub-Standard	225	129	25	11	4	2	66	
2079/80	No. of Tested Sample	149	224	399		16	42	699	30 (silage)
	Standard	137	131	333		4			11
	Sub-Standard	12	93	66		12			19
Criteria		Based on CP		Based on moisture content			As per label claim		-

यस प्रयोगशालामा तयारी दाना आयात सिफारिशका लागि पेश भएका र अनुगमन टोलीद्वारा संकलित नमूनाहरूको Nutrient Analysis का साथै Urea/ Antibiotics र Aflatoxin को परीक्षण गरिएकोमा निम्नानुसारको प्रतिफल प्राप्त भएको छ ।

Urea

	No. of sample tested(n)	Exceeds Permissible Level	Maximum (%)	Criteria
Fish feed	117	21	2.54% (import application)	NMT 0.3%
Cattle Feed	84	14	2.5% (domestic feed)	NMT 1%

Antibiotics

	No. of sample tested(n)	Detected
Fish feed	237	4
Cattle Feed	88	0

Aflatoxin

	No. of sample tested(n)	Exceeds Permissible Level	Maximum (ppb)	Criteria
Fish feed	71	5	100.169	NMT 10ppb
Cattle Feed	25	0	-	NMT 50ppb

दाना पदार्थ नियमावली २०४१ को आधारमा तय गरिएको गुणस्तरीय दाना सम्बन्धि मापदण्डको आधारमा गुणस्तरीय दानामा urea को मात्रा बढीमा १ प्रतिशत सम्म रहन सक्ने छ । यस आ.व. मा परिक्षण गरिएका २०१ गाईभैसी तथा माछाका दानाहरु मध्ये १७.४१ प्रतिशतले मापदण्ड अनुसार नरहेको देखियो । त्यसै गरी Antimicrobial Resistance को समस्यालाई केही हदसम्म कम गर्नका लागि दानामा एन्टीबायोटिक्सको प्रयोगलाई नेपाल सरकारले बन्देज गरेको छ । परिक्षण गरिएका ३२५ दानाहरु मध्ये १.२ प्रतिशत दानामा मात्र एन्टीबायोटिकको प्रयोग भएको देखियो । यस्ता मापदण्ड अनुरूप नभएका दानाहरुको आयात सिफारिस रोक लगाइएको थियो ।

Aflatoxin, *Aspergillus flavus* नामक दुसीबाट बन्ने एक प्रकारको बिषादी हो । यसको परिमाण तोकिएको मात्रा (permissible level) भन्दा बढी भएमा यसले पशु तथा मानव स्वास्थ्यमा नकारात्मक असर पार्ने गर्दछ । आयात सिफारिसका को लागी दाना सम्बन्धि मापदण्ड र अन्तराष्ट्रिय मान्यता अनुसार गाईभैसीको दानामा Aflatoxin को मात्रा बढीमा ५० ppb र माछाको दानामा १० ppb तय गरिएको छ । तसर्थ यस प्रयोगशाला द्वारा आयातका लागि पशुपन्छिको दानामा Aflatoxin को मात्राको चेकजाँच गरी तोकिएको मात्रा भन्दा बढी भएको पाइएमा दानाहरुको आयातमा रोक लगाउने गरिएको छ ।

३.५ दूधको गुणस्तर परीक्षण

चालु आ.व. २०७९/८० मा सिमित साधनश्रोत र आवश्यक पर्ने केमिकल तथा स्ट्याण्डर्डका तथा कोभिड जस्ता महामारी संत्रासका बावजुद बिभिन्न समयमा बिभिन्न स्थानका बिभिन्न डेरी उद्योगहरु र किसानका पशुपालन फार्महरुबाट दूधको नमुना संकलन गरि गुणस्तर परीक्षण गर्ने कार्य हुदै आएको छ । दूधको परीक्षणको विवरण तपसिल अनुसार रहेको छ ।

Nutrient analysis of milk tested at NAFLQML

Source	Tool	FAT %	SNF %	Density%	Protein %	Lactose%	Salts %	Added Water%
Farm Gate	Maximum	5.4	8.9	39.0	6.7	10.1	1.5	3.9
	Minimum	1.6	7.4	23.2	2.7	4.0	0.6	0.0
	Average	3.2	8.3	33.9	3.2	4.8	0.7	0.5
Dairy	Maximum	5.1	10.0	44.1	3.6	5.5	0.8	21.1
	Minimum	1.3	6.2	27.0	2.2	3.4	0.5	0.0
	Average	3.4	8.4	36.5	3.0	4.6	0.6	3.6
Processed Milk	Maximum	5.1	9.9	43.6	3.6	5.5	0.8	11.3
	Minimum	1.4	7.1	25.0	2.6	3.9	0.5	0.0
	Average	2.7	8.8	37.5	3.2	4.8	0.7	0.7

४. सुशासनको विवरण

- ❖ मासिक कार्यालय बैठक बसेको संख्या - ६ ।
- ❖ नागरिक वडापत्र राखिएको ।
- ❖ उजुरी-गुनासो पेटीकाको व्यवस्था भएको ।
- ❖ कार्यालयमा खरिद इकाई गठन भई कामकाज गरेको ।
- ❖ सुचना अधिकारी र गुनासोसुन्ने अधिकारी र लैङ्गिक तथा समावेशी फोकल अधिकारी तोकिएको ।
- ❖ कार्यक्रम सार्वजनिकिकरण गर्ने गरिएको ।
- ❖ अर्गनाइजेशन भ्यालु बनाई कार्यान्वयनमा ल्याईएको ।



६. समस्या र समाधानका उपायहरू

कार्यान्वयनमा देखिएका मुख्य मुख्य समस्याहरू	समस्या समाधान गर्न गरिएका प्रयासहरू	समस्या समाधानार्थ सुझावहरू	कै.
• उपयुक्त जनशक्तिको अभाव	• दक्षता अभिवृद्धि सम्बन्धि तालिम प्रस्ताव गर्दै आएको ।	• कार्य प्रकृति अनुरूप कर्मचारीको पदस्थापना गरिनुपर्ने ।	

कार्यान्वयनमा देखिएका मुख्य मुख्य समस्याहरू	समस्या समाधान गर्न गरिएका प्रयासहरू	समस्या समाधानार्थ सुझावहरू	कै.
		<ul style="list-style-type: none"> प्रयोगशालाका कर्मचारीहरूका लागि दक्षता अभिवृद्धि सम्बन्धि स्वदेशी तथा बैदेशिक तालिमहरू दिइनु पर्ने । 	
दाना ऐन, २०३३ र सोको नियमावली, २०४१ को संशोधन हुन नसक्नु	<ul style="list-style-type: none"> दाना ऐन, २०३३ तथा सोको नियमावली, २०४१ को समय सापेक्ष संशोधनका लागि अनुरोध गर्दै आएको । 	दाना ऐन, २०३३ तथा सोको नियमावली, २०४१ को समय सापेक्ष संशोधन गरी कृषक, व्यवसायी तथा पशु सेवाकर्मीहरूको माग तथा अन्तर्राष्ट्रिय अभ्यास अनुसार दाना तथा पशु आहाराको नियमनको जिम्मेवारी पशु सेवा विभागलाई प्रदान गर्नुपर्ने ।	
समय सापेक्ष दानाको गुणस्तर निर्धारण नहुनु ।	<ul style="list-style-type: none"> समय सापेक्ष दाना को गुणस्तर निर्धारणका लागि सम्बन्धित निकायमा अनुरोध गर्दै आएको । 	हाल मिति २०६४/०९/२६ को नेपाल राजपत्रमा प्रकाशित सूचनामा तोकिएको मापदण्ड अनुसार गाईभैसी र कुखुराको मापदण्ड बनेको भएता पनि अन्य पशुपन्छीको दाना जस्तै: माछाको दाना, कालिजको दाना, बाखाको दाना, बंगुरको दाना आदिको मापदण्ड हाल सम्म बन्न र स्वीकृत हुन नसकेकोले यी दानाहरूको गुणस्तर नियमन चुनौतीपूर्ण हुँदै गईरहेको हुँदा उक्त मापदण्डहरूको स्वीकृतका हुनु पर्ने ।	
दक्ष जनशक्तीको अभाव	प्रयोगशालाको आवश्यकता अनुसारका दक्ष जनशक्ती थप हुनु पर्ने ।	प्रयोगशालालाई समयसापेक्ष प्रभावकारी बनाउन दक्ष जनशक्तीको व्यवस्था हुनु पर्ने ।	

द. आ.ब. २०७९२८० को मुख्य मुख्य उपलब्धीहरू

क्र.सं.	उपलब्धी	प्रभाव
१	बिमा समिति, बिमा कम्पनी तथा घाँसेवाली कृषक र अन्य सरोकारवालाहरू सँग	पशुपन्छि जस्तै घाँसमा पनि बिमा गर्नका लागि बिमा बिमा एजेन्टहरू तयार गरीएको र घाँसको

	घाँसमा बिमा पशुपन्छी बिमा कार्यक्रम (तालिम) सम्पन्न	बिमा भएपछि कृषकहरूले आफ्नो क्षति प्रति ढुक्का हुन सक्ने भएको ।
२	हेलेज/साईलेको मापदण्ड बनि हेलेज तिब्बत निर्यातका सहजिकरण गरेको ।	तिब्बत निर्यात गरि विदेशि मुद्रा आर्जन गर्न सक्षम हुनुको साथै छिमेकि राष्ट्र सँग राम्रो सम्बन्ध बिस्तार भएको ।
३		
४		

१०. प्रयोगशालाका भावी योजना

- पशु आहारा रणनीतिको मस्यौदा तयारी तथा स्वीकृति
- Fodder and Forage Seed Mission program for Self Sufficiency
- राष्ट्रिय पशु आहारा तथा लाईभस्टक गुण व्यवस्थापन प्रयोगशालालाई ISO/IEC 17025: 2017 Accreditation गर्ने
- Hay, Silage, TMR लगायतका पशु आहाराहरूको मापदण्ड तयारी तथा स्वीकृति
- HPLC विधिबाट दाना तथा दाना कच्चापदार्थमा एमिनो एसिडको मात्रा परीक्षण
- पशु आहारा श्रोत, उद्योग र व्यवसायहरूको Geo-Mapping तथा Digital Inventory तयारी
- १० भित्र देशलाई पशु आहारमा आत्मनिर्भर बनाउने
- आहारा सुरक्षामा जोड दिने
- आहाराको ६ वटा आधार स्तम्भहरूमा राज्यको लगानी बढाउने
 - ❖ Forage Genetic Resource
 - ❖ Management Practices
 - ❖ Improvement of nutrient Status of Feed
 - ❖ Technology Driven Nutrition
 - ❖ Quality Assurance
 - ❖ Monitoring

सन्दर्भ सामाग्री

- (१) गत बिगत बर्षहरूमा प्रयोगशालाबाट प्रकासित बार्षिक प्राविधिक पुस्तीकाहरू ।
- (२) आ.ब.२०७९।८० को स्वीकृत कार्यक्रम र प्रगति विवरण ।
- (३) पशु सेवा विभागबाट प्राप्त कार्य बिस्तृतिकरण TOR ।
- (४) पशु सेवा विभागका आयात निर्यात सिफारिस समितिका निर्णयहरू ।
- (५) प्रगति समिक्षा गोष्ठिमा प्रस्तुत प्रतिवेदनहरू ।
- (६) यस बर्षमा प्रयोगशालाबाट प्रकासित ल्याव बुलेटिनहरू ।

डाले घांस उत्पादन कार्य तालिका

क्र.स	घासको नाम	क्षेत्र	वीउ		उत्पादन - मे.ट./हे.)	
			छर्ने वा वेर्ना सार्ने समय	दर (के.जी/हे.)	हरियो घास	वीउ
१	इपिल (Leucaena spp.)	तराई, मध्य पहाड, उच्च पहाड	<ul style="list-style-type: none"> कार्तिक मंसीर (वीउ संकलन गरी व्याडमा राख्ने) ३ महीनापछि आषाढमा लगाउने, वा राम्रो खनजोत गरी सिधै वीउ रोप्ने 	<ul style="list-style-type: none"> ७ के.जी.(५० से.मी. देखी १ मी.को फरकमा) वा ५००० वेर्ना २ मी.को फरकमा, ३ केजि) 	३० -५०	०.५ देखी २ (वीउलाई स्कारिफिकेशन गर्न आवश्यक)
२	वडर (Artocarpus lacoocha)	तराई,मध्य पहाड (१५०० मी.सम्म)	<ul style="list-style-type: none"> असार (वीउ संकलन) ताजा वीउको एकवर्षसम्म विरुवा हुर्काउने आषाढ -श्रावणमा सार्ने 	<ul style="list-style-type: none"> ४ मी.को फरकमा लगाउने 	प्रति वोट /प्रतिवर्ष २०० केजि	संरक्षण नगरी ताजा वीउ लगाइने
३	टाँकी (Bauhenea purpurea)	तराई, मध्य पहाड	<ul style="list-style-type: none"> फाल्गुन-वैशाख (वीउ संकलन) जेष्ठ -आषाढमा ६ महिनादेखी १ वर्षको वेर्ना रोप्ने, 	<ul style="list-style-type: none"> ८ -१० केजि, विरुवावाट भए २ मी.को फरकमा २५०० वोट प्रतिहेक्टर 	औसत प्रतिवोट /प्रतिवर्ष १०० केजि	
४	किम्बु (Morus alba)	तराई, मध्य पहाड, उच्चपहाड (२२०० मी.सम्म)	जेठ-आषाढ	<ul style="list-style-type: none"> माघमा २० से.मी.को हाँगाको कटीग गर्ने र रोप्ने असारमा सार्ने 	औसत प्रतिवोट /प्रतिवर्ष ६० केजि	

क्र.स	घासको नाम	क्षेत्र	वीउ		उत्पादन - से.ट./हे.)	
			छर्ने वा बेर्ना सार्ने समय	दर (के.जी/हे.)	हरियो घास	वीउ
५	भिमल,भेउल,स्यालफुमे, (Grewia optiva)	तराई, मध्य पहाड	<ul style="list-style-type: none"> जेष्ठ,आषाढ (मंसीरदेखी माघसम्ममा फल टिपी गुदी हटाई वीउ संकलन गरी नर्सरी गर्ने) 	वेर्ना १० महिनापछि सार्ने	७० के.जी./ वोट / वर्ष	
६	कोइराला (Bauhenea variegata)	तराई, मध्य पहाड, उच्च पहाड (१९०० मी सम्म)	<ul style="list-style-type: none"> चैत्रदेखी आषाढमा वीउ संकलन ६ महिना देखी १ वर्षको वेर्ना आषाढमा रोप्ने 	<ul style="list-style-type: none"> ८-१० के.जी. कटिंग पनि सार्ने सकिने 	प्रतिवोट /प्रतिवर्ष ८० देखी १०० के.जी.	
७	कुटुमिरो,पटुमिरो (Litsea monopetala/ Litsea polyantha monopetala,L. polyantha)	तराई, मध्य पहाड	<ul style="list-style-type: none"> आषाढ(श्रावणमा पाकेको कालो फलको भुप्पावाट गुदी हटाई ताजा वीउवाट नर्सरीमा रोप्ने अर्को वर्ष आषाढमा वेर्ना सार्ने 	३ देखी ४ मी.को फरकमा लगाउँदा प्रति हे. १५०० वेर्ना	औसतमा प्रतिवोट /प्रतिवर्ष ८० के.जी.	
८	वकैनो (Melia azadarach)	तराई, मध्य पहाड	<ul style="list-style-type: none"> मंसीरमा वीउ रोप्ने तराईमा ४ महिना र पहाडमा १० महिनाको वेर्ना असारमा सार्ने 	एउटै वीउ वाट ४, ५ गोटासम्म विरुवा उम्रने भएकाले अरु विरुवा अलग गरी ३ मी.को फरकमा सार्ने	औसतमा प्रतिवोट /प्रतिवर्ष ४० के.जी.	

क्र.स	घासको नाम	क्षेत्र	बीउ		उत्पादन - मे.ट./हे.)	
			छर्ने वा बेर्ना सार्ने समय	दर (के.जी./हे.)	हरियो घास	बीउ
९	जिंगट (<i>Lanea coromandelica</i>)	तराई, मध्य पहाड (१२०० मी.)	<ul style="list-style-type: none"> माघ महिनामा २ मी लामो हांगा काटी पात,टुप्पा हटाई छायाँमा खाडल खनी गाड्ने वा थन्काउने जेष्ठआषाढमा सार्ने 	३-४ मीटरको फरकमा सार्ने	औसतमा प्रतिवोट /प्रतिवर्ष ५० के.जी.	बीउवाट पनि प्रसारण गर्नसकिने तर अध्ययन नभएको
१०	तागासासी (<i>Chamaecytisus prolifer var palmensis</i>)	मध्य पहाड, उच्च पहाड	<ul style="list-style-type: none"> जेष्ठ (असोजमा सिधै बीउवाट वा नर्सरी गरी ५० से.मी. अग्लो वेर्ना सार्ने । 	५ ह २.५ मी.को फरकमा लगाए ५०० वेर्ना तर सघनरूपमा लाउँदा १०००० सम्म अट्ने	प्रतिहेक्टर ४० देखी ६० मे.टन भन्दा बढी	मंसिर देखी बीउ पाक्ने,

हिउंदे घांसेवाली उत्पादन कार्य तालीका

क्र.स	घासको नाम	क्षेत्र	वीउ		उत्पादन - मे.ट./हे.)	
			छुनें वा बेर्नां साने समय	दर (के.जी/हे.)	हरियो घास	वीउ
११	जै (Avena sativa)	तराई तथा मध्य पहाड	असौज-मार्ग	१०० - १२०	२५-५०	१.५-३.०
११ (क)	जै (Avena sativa)	उच्च पहाड	कार्तिक-मार्ग	१००-१२०	२५-४५	१.५-३.०
१२	बर्षिम (Trifolium alexandrinum)	तराई तथा मध्य पहाड	कार्तिक-मार्ग	२०-२५	७०-८०	०.५ -०.७५
१३	भेच (Vicia sativa)	तराई तथा मध्य पहाड	असौज-मार्ग	३५-४०	६०-७०	१.०-१.५
१४	टियोसेन्टी	तराई, मध्य पहाड	फाल्गुन -आषाढ	३५-४०	६०-८०	१.०-१.५
१५	जुनेलो एकवर्षीय (Sorghum spp)	तराई मध्य पहाड	चैत्र -अषाढ	२५-३०	२५-५०	०.५-०.६
१६	सुडान (हाइब्रिड सरघम)	तराई तथा मध्य पहाड	चैत्र -अषाढ	१०-१५	५०-८०	१.०-१.५
१७	बाजरा (Pennisetum typhoides)	तराई तथा मध्य पहाड	बैशाख -अषाढ	१०-१२	४०-५०	०.५-०.६
१८	मकै (Zea mays)	तराई तथा मध्य पहाड	फागुन-आषाढ	४०-५०	५०-८०	३.५-४.०
१९	ज्वाइन्ट भेच (Aeschynomene americana)	तराई तथा मध्य पहाड	जेठ-आषाढ	५ (१० वोक्रा भए)	४०-५०	१.५ -२.०
२०	मकै (Zea mays)	तराई तथा मध्य पहाड	बैशाख -कार्तिक	३५	४०	१.० -४.०
२१	दिनानाथ (Pennisetum pedicellatum)	तराई तथा मध्य पहाड	बैशाख-आषाढ	१०-१२	८०-१००	०.१०-०.२०

वहुवर्षिय घाँसेवाली उत्पादन कार्य तालीका

क्र.स	घाँसको नाम	क्षेत्र	बीउ		उत्पादन - मे.ट./हे.)	
			छर्ने वा बेर्ना सार्ने समय	दर (के.जी/हे.)	हरियो घास	बीउ
२२	नेपियर (Pennisetum perpureum)	तराई तथा मध्य पहाड	<ul style="list-style-type: none"> ● फाल्गुन-चैत्र, ● जेठ -आषाढ ● असोज कार्तिक 	<ul style="list-style-type: none"> ● १०००० (सेट्स) ● २५००० (स्लीप) 	१२०-१५० (सिओथ्रि वा हाइब्रिडको ३०० मे.ट.)	
२३	पास्पलम (Paspalum atratum, P.dilatatum)	तराई तथा मध्य पहाड	जेठ -आषाढ	८-१०	२० - ४०	०.५ -०.६
२४	भेच (Vicia sativa)	तराई तथा मध्य पहाड	<ul style="list-style-type: none"> ● फाल्गुन चैत्र, (सिंचाई भए) ● आषाढ-श्रावण (सिंचाई नभए) 	<ul style="list-style-type: none"> ● १०-१५ (के.जी) वा ● १००००(सेट्स) 	३०-६०	०.५ - ०.१ केजि
२५	सेटेरिया,सुम्वा सेटेरिया (Setaria Spp)	तराई तथा मध्य पहाड	बैशाख-आषाढ	<ul style="list-style-type: none"> ● ५ (के.जी.) ● १०,००० (सेट्स) ● ३०,००० (स्लीप) 	३०-८०	०.१००
२६	रोड्स (Cloris gayana)	तराई तथा मध्य पहाड	बैशाख-आषाढ	१०-१५	३०-६५	०.३९०
२७	खलुर्सन (Medicago sativa)	उच्च पहाड	असोज-मार्ग	१२-१५	७०-८०	०.३-०.४

क्र.स	घाँसको नाम	क्षेत्र	वीउ		उत्पादन - मे.ट./हे.)	
			छर्ने वा बेना सार्ने समय	दर (के.जी./हे.)	हरियो घास	वीउ
२८	अन्जन (Cenchrus ciliaris)	तराई, मध्य पहाड, उच्च पहाड (क्ले स्वाइल नभएको ठाउँमा)	बैशाख-आषाढ	१-२ (मसीनो भुवादार वीउ उडाउन सक्छ)	१५-३०	०.१५ - ०.५०
२९	गिनी (Panicum maximum)	तराई, मध्य पहाड देखी २००० मी. सम्म	बैशाख-आषाढ	<ul style="list-style-type: none"> ४-५ (के.जी वा २००००-५६००० (सेट्स) 	१००-१२०	०.१०० -०.२००
३०	ज्वाइन्ट भेच (Aeschynomene americana)	मध्य पहाड तथा उच्च पहाड (४००० मी.सम्म)	<ul style="list-style-type: none"> जेठ -असोज उच्च पहाडमा हिउँ पलेपछि चैत वैशाख वा हिउँ पर्नु अघि असोज, कार्तिक 	<ul style="list-style-type: none"> ३-५ (सेतो क्लोभर) ८ (रातो क्लोभर) 	४०	०.३-०.४
३१	बहुवर्षिय राईघाँस (Lolium perenne) एक वर्षे वा इटालीयन (L.multiflorum)	मध्य पहाड तथा उच्च पहाड (पानी पर्ने र ४००० मी.सम्म)	<ul style="list-style-type: none"> जेठ -असोज उच्च पहाडमा हिउँ पलेपछि चैत वैशाख वा हिउँ पर्नु अघि असोज, कार्तिक 	<ul style="list-style-type: none"> १०-१५, ८ (कम खनजोतमा) 	४०-६०	०.२-०.३
३२	कोते (Medicago falcata)	मध्य पहाड तथा उच्च पहाड	जेठ -असोज	१२-१५ (वीउलाई स्कारीफिकेशन गर्नुपर्ने)	४०-५०	०.१००

क्र.स	घाँसको नाम	क्षेत्र	बीउ		उत्पादन - मे.ट./हे.)		
			छर्ने वा बेर्ना सार्ने समय	दर (के.जी/हे.)	हरियो घास	बीउ	
३३	कक्सफुट (Dactylus glomerata)	मध्य पहाड तथा उच्च पहाड	● जेठ -असोज उच्च पहाडमा हिउँ पस्लेपछि चैत वैशाख वा हिउँ पर्नु अघि असोज, कार्तिक	२-५		१०-१४	०.२-०.३
३४	डेसमोडियम -Desmodium triflorum,D.diffusum)	तराई तथा मध्य पहाड	जेठ-आषाढ	२-३		४०-५०	०.३-०.४
३५	सिसेद्रो (Macroptilium atropurpureum)	तराई तथा मध्य पहाड	जेठ-आषाढ	३-५		३५-४०	०.१००-०.३००
३६	सेन्ट्रो(Centrosema	तराई तथा मध्य पहाड	जेठ-आषाढ	३-५		४०-५०	०.१-०.३
३७	स्टाईलो (Stylosanthes spp)	तराई तथा मध्य पहाड	जेठ-आषाढ	४-६		२५-३०	०.१-२.० (हमाटा को बीउ धेरै हुने)
३८	मोलासेस (Melinis minutiflora)	तराई तथा मध्य पहाड	जेठ -आषाढ	५-६ (मिलीग गरेको १ के.जी.प्रति हेक्टर)		२५-३५	०.१-०.२
३९	मोलाटो (Brachiaria spp)	तराई तथा मध्य पहाड	जेठ -आषाढ	१०००० (स्लीप)		१०० -१२५	हाइब्रिड भएकोले कम हुँदै जान्छ
४०	भटमासे (Fleminjia macrophylaa)	तराई तथा मध्य पहाड	जेष्ठ-आषाढ	३५ (बीउलाई स्कारिफिकेशन गर्ने)		३० -४०	०.२
४१	ग्वाटेमाला (Tripsacum andersonii, T.laxum)	तराई तथा मध्य पहाड	जेठ -आषाढ	● ५००० (३ आँखला भएको सेट्स) वा ● १०००० (गानोसहितको स्लीप)		६० - १००	

प्रतिवेदन - १४

खण्ड ६३ अतिरिक्ताङ्क ३० क नेपाल राजपत्र भाग ५ मिति २०७०/११/१ अनुसार घाँसका बीउ विजन तथा पशुपन्छी उत्पादन र विक्री वितरण सेवा घाँसका बीउ विजन तथा सुक्ष्म जैविक मल विक्री वितरण सेवा शुल्क

क्र.सं	शीर्षक नं.	घाँसको विवरण	ईकाई	दर (रु.)	
				वर्तमान	परिमार्जित
१	१.१.७.०	जै	के.जि.	२४१-	४०१-
२		वर्षिम	के.जि.	२५०१-	२५०१-
३		भेंच	के.जि.	६०१-	१००१-
४		काउपी, बोडी केराउ, भटमास	के.जि.	१००१-	१००१-
५		सप्तल बीउ	के.जि.	१००१-	१००१-
६		ज्वाइन्ट भेंच	के.जि.	७५१-	७५१-
७		स्टाईलो (कुक, सिण्ट, पाल्या)	के.जि.	५५०१-	५५०१-
८		स्टाईलो (हमाट, स्क्वाब्रा)	के.जि.	२००१-	२००१-
९		स्टाईलो (कटिङ्ग)	के.जि.	२५०१-	२५०१-
१०		मोलासेस	के.जि.	१५०१-	१५०१-
११		सेतो क्लोभर (सेतो क्लोभर)	के.जि.	७००१-	७००१-
१२		राई घाँस	के.जि.	३५०१-	३५०१-
१३		पासपालम	के.जि.	२५०१-	२५०१-
१४		कक्सफुट	के.जि.	५००१-	५००१-
१५		टेलफेस्क्यू	के.जि.	३५०१-	३५०१-
१६		टियोसेन्टी	के.जि.	४०१-	१००१-
१७		डेस्मोडियम	के.जि.	२००१-	२००१-
१८		सेन्ट्रो / सिराट्रो	के.जि.	१५०१-	१५०१-
१९		दिनानाथ एक वर्षिय	के.जि.	६०१-	६०१-
२०		दिनानाथ बहु वर्षिय	के.जि.	१२०१-	१२०१-
२१		बाजरा	के.जि.	८०१-	८०१-
२२		सुडान	के.जि.	८०१-	८०१-
२३		ल्याव ल्याव वीन	के.जि.	६०१-	६०१-
२४		भल्भेट वीन	के.जि.	६०१-	६०१-
२५		सनहेम्प	के.जि.	१५०१-	१५०१-
२६		फुर्चा	के.जि.	५००१-	५००१-
२७		कोते	के.जि.	८००१-	८००१-
२८		ढीम्ची	के.जि.	५५०१-	५५०१-

क्र.सं	शीर्षक नं.	घाँसको विवरण	ईकाई	दर (रु.)	
				वर्तमान	परिमार्जित
२९		बुकि	के.जि.	३००१-	३००१-
३०		ग्लाईसिन	के.जि.	१००१-	१००१-
३१		वीनकेसिया	के.जि.	२५०१-	२५०१-
३२		सेण्टुरियन	के.जि.	६०१-	६०१-
३३		डिस्मेन्थस	के.जि.	१००१-	१५०१-
३४		इपिल इपिल / टांकी	के.जि.	१५०१-	१५०१-
३५		मेन्डूला	के.जि.	१००१-	१००१-
३६		मेडिक्स	के.जि.	१२०१-	१२०१-
३७		एराचिस पिन्टोई	के.जि.	१५०१-	१५०१-
३८		लोटस / ट्राईफोलियम स्पेसीज	के.जि.	४००१-	४००१-
३९		बदामे घाँस स्लिप	स्लिप	११-	११-
४०		पारा घाँस स्लिप	स्लिप	११-	११-
४१		ग्रिन लिफ डेस्मोडियम स्लिप	स्लिप	११-	११-
४२		नेपियर सेट्स	सेट्स	११५०	११५०
४३		ग्वाटेमाला	सेट्स	२१-	२१-
४४		अमिसो	गानो	२१-	२१-
४५		कम्फी	गानो	११-	११-
४६		गिनी / सीगनल	सेट्स	०१५०	०१५०
४७		बडहर / राइखन्यू / दुधिला / निभारो (१ / २ वर्षकोको)	गोटा	१०१-	१०१-
४८		अन्य डाले घाँसको विरुवा-१-२ वर्षको)	गोटा	७१-	७०१-
४९		कुड्जु	के.जि.	१५०१-	१५०१-
५०		जुनेलो	के.जि.	८०१-	८०१-
५१		सेटेरिया	के.जि.	२५०१-	२५०१-
५२		रोड्स	के.जि.	२५०१-	२५०१-
५३		लुसर्न	के.जि.	२५०१-	२५०१-
५४		अन्य डालेघाँसका विउहरु	के.जि.	१५०१-	१५०१-
५५		अन्य घाँसका विउहरु	के.जि.	१५०१-	१५०१-
५६		सुक्ष्म जैविक मल			
५६.१		२०० ग्राम	प्याकेट	२५१-	२५१-
५६.२		१०० ग्राम	प्याकेट	१५१-	१५१-
५६.३		५० ग्राम	प्याकेट	७५०	७५०
५६.४		४० ग्राम	प्याकेट	६१-	६१-



नेपाल सरकार
कृषि तथा पशुपन्छी विकास मन्त्रालय
पशु सेवा विभाग

फोन नं ०१५०१००७३
०१५०१००५९
०१५०१००६३
०१५५३२९२७

राष्ट्रिय पशु आहारा तथा लाइभष्टक गुण व्यवस्थापन प्रयोगशाला
हरिहरभवन, ललितपुर

१६. नागरिक वडापत्र

क्र.सं.	कार्यालय बाट प्रदान गरिने सेवाहरु	लाग्ने शुल्क	लाग्ने समय	पेश गर्नु पर्ने कागजातहरु	जिम्मेवार शाखा र व्यक्ती	गुनासो सुन्ने पदाधिकारी
१	नमुना संकलन तथा परिक्षण सेवा					
१.१	दानाका नमुना संकलन तथा परिक्षण	निशुल्क	७ देखि १० दिन	सिलबन्दी र प्याकिंग गरिएका नमुना	प्रयोगशाला शाखा कोठा नं.१५ र १०	
१.२	दानाका कच्चा पदार्थको नमुना संकलन तथा परिक्षण	निशुल्क	७ देखि १० दिन	सिलबन्दी र प्याकिंग गरिएका नमुना		
१.३	घांस तथा आहाराका नमुना संकलन तथा परिक्षण	निशुल्क	७ देखि १० दिन	सिलबन्दी र प्याकिंग गरिएका नमुना		
१.४	दुधको नमुना संकलन तथा परिक्षण	निशुल्क	७ देखि १० दिन	सिलबन्दी र प्याकिंग गरिएका नमुना		
२	घुम्ती परिक्षण सेवा(मोवाइल ल्याव भ्यानबाट स्थलगत सेवा प्रवाह)					

२.१	दानाको नमुना संकलन तथा परिक्षण	निशुल्क	तत्काल	सलबन्दी र प्याकिंग गरिएका नमुना		
२.२	दुधको नमुना संकलन तथा परिक्षण			सलबन्दीरप्याकिंग गरिएका नमुना		
३	आयात निर्यातका लागि सिफारिस सम्बन्धि					
३.१	निबेदन दर्ता इलप्लिभ बाटै	प्रति निबेदन रु ३००।	निबेदन बैठकको ३ दिन अघाडी पेश हुनु पर्ने महिनामा २ पटक	<ul style="list-style-type: none"> ❖ रु.१० को टिकट सहितको निबेदन ❖ आयात तथा निर्यात गर्ने सामाग्री र परिमाण (बार्षिक र आयात गर्ने बेलाको) ❖ बार्षिक उत्पादन गर्ने सामाग्रीको लक्ष परिमाण र प्रगति ❖ नागरिकताको प्रमाण पत्र ❖ फर्म दर्ता तथा नविकरणको प्रमाणपत्र ❖ प्यान, भ्याट दर्ता प्रमाणपत्र ❖ कर क्लीरियन्सको प्रमाण पत्र ❖ उत्पादन सम्बन्धि कम्पनिको क्याटलग ❖ अडिट रिपोर्ट ❖ आधिकारिक प्रयोगशाला परिक्षण रिपोर्ट ❖ कम्पनिको अथोराइज्ड लेटर ❖ इनभ्वाइस लेटर ❖ स्वस्थता गुणस्तरको प्रमाण पत्र ❖ कम्पनिको प्रोफायल 	पशुपन्छी आहारा विश्लेषण शाखा ब.सिंह कोठा नं. ८ र १२	

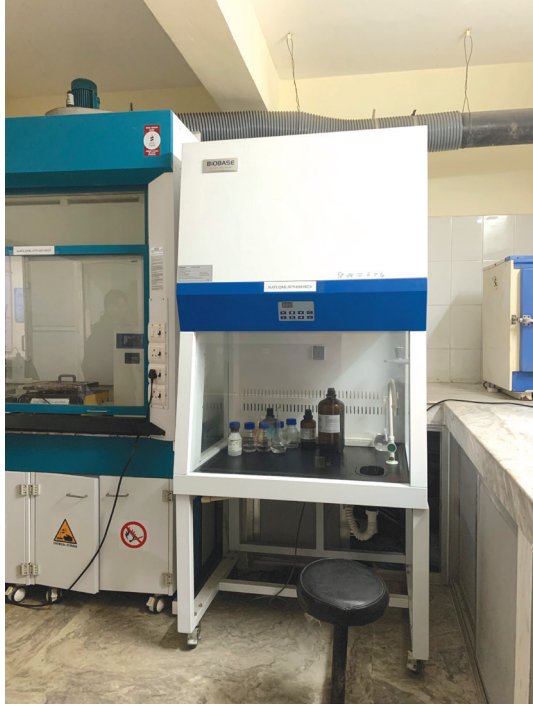
३.२.	नमुना परिक्षण	कार्यालय को सेवा निशुल्क	७ देखि १० दिन	❖ आयात गर्ने सामग्रीको शिलबन्दी गरिएको नमुना ❖ नमुना परिक्षणका लागि निवेदन	प्रयोगशला शाखा कोठा नं.१५ र १०	
३.३	प्राविधिक उप समितिको बैठक		महिनामा २ पटक	माइन्ट्युट रजिष्टर	पशुपन्छी आहारा विश्लेषण शाखा र उप समितिका पदाधिकारीहरु	
३.४	आयात निर्यात सिफारिस पत्र प्रदान	निशुल्क	महिनामा २ पटक सिफारिस समितिको बैठकको दोश्रो दिन देखि	सिफारिस समितिको निर्णय अनुसार	पशुपन्छी आहारा विश्लेषण शाखा कोठा नं. ८ र १२	
४.	जनचेतनामूलक कार्यक्रम					
४.१	गुणस्तरिय दाना सम्बन्धि सरोकारवाला निकायहरु संग अन्तर्क्रिया गोष्ठी	निशुल्क	१ दिन	निवेदन उपस्थिती	योजना शाखा, कोठानं. १५	
४.२	पशु आहारा सम्बन्धिका बैठक		१ दिन	उपस्थिती, माइन्ट्यूट,	पशु पोषण व्यवस्थापन शाखा, कोठानं.१४, १२	

४.३	घांसेवाली संग सम्बन्धित सरोकारवाला संग समन्वयात्मक बैठक		१ दिन	उपस्थिती, माइन्यूट,	पशु पोषण व्यवस्थापन शाखा, कोठानं.१४,१२	
५	घांसका वीड उन्मोचन तथा सिफारिसका लागि नार्क संग सहकार्य		घांसको सिजन अनुसार साल बसाली	उपस्थिती, माइन्यूट,	पशु पोषण व्यवस्थापन शाखा, कोठानं.१४,१२	
६	घांसको मूल वीड खरिद तथा वितरण (सरकारी फार्म तथा श्रोत केन्द्रहरुमा)	वील अनुसार	घांसको सिजन अनुसार	खरिद आदेश, वील, वितरण भर्पाइ	पशु पोषण व्यवस्थापन शाखा, कोठानं.१४,१२	
७	अनुगमन निरिक्षण					
७.१	घांसेवाली श्रोतकेन्द्रहरुको अनुगमन			अनुगमन प्रतिवेदन	पशु पोषण व्यवस्थापन र योजना शाखा कोठा नं. १४, १२ र १५	
७.२	दाना तथा सप्लीमेन्ट उद्योग, व्यवसाय हरुको अनुगमन		मासिक	अनुगमन प्रतिवेदन	योजना शाखा प्रयोगशाला शाखा पशु पोषण व्य.शाखा आहारा विश्लेषण शाखा	

१७. प्रयोगशालाबाट संचालित क्रियाकलापका केही भलकहरू









गुणस्तरीय दाना तथा फिड सप्लिमेन्ट सम्बन्धि सरोकारवाला निकायसंग अतरकृत्या गोष्ठी
भरतपुर चितवन, २०७९

विमा समिती, विमा कम्पनि तथा घाँसेवाली कृषक तथा सरोकारवालाहरु सँग घाँसमा विमा पशुपन्छी विमा कार्यक्रम बारे प्रदेशस्तरीय तालिम कार्यक्रमका भलकहरु, स्थान-मधेस प्रदेश जनकपुर



विमा समिती, विमा कम्पनि तथा घाँसेवाली कृषक तथा सरोकारवालाहरु सँग घाँसमा विमा पशुपन्छी विमा कार्यक्रम बारे प्रदेशस्तरीय गोष्ठी कार्यक्रमका भलकहरु, स्थान-कर्मचारी संचयकोषको सभाहल-लगनखेल

विस्तृत जानकारीको लागि



राष्ट्रिय पशु आहारा तथा लाईभस्टक गुण व्यवस्थापन प्रयोगशाला

हरिहरभवन ललितपुर, नेपाल

फोन : +९७७-१-५०१००५९, ५०१००५६, ५०१००६३, ५५३२१२७

ईमेल : info@naflqml.gov.np, वेबसाइट : <http://naflqml.gov.np>

