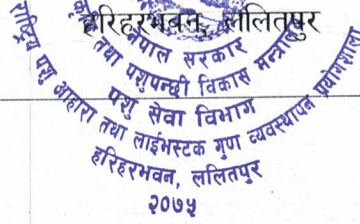




नेपाल सरकार  
कृषि तथा पशुपन्छी विकास मन्त्रालय  
पशु सेवा विभाग

राष्ट्रिय पशु आहारा तथा लाईभस्टक गुण व्यवस्थापनप्रयोगशाला



प.सं.: २०७७/०७८

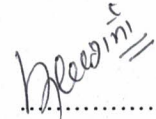
च.नं.: १८४

मिति: २०७८/०९/१५

श्री राष्ट्रिय सूचना आयोग,  
बानेश्वर, काठमाडौं ।

विषय :सूचनाको हक सम्बन्धी ऐन, २०६४ र सूचनाको हक सम्बन्धी नियमावली, २०६५ बमोजिम सार्वजनिक गरिएको विवरण सम्बन्धमा ।

प्रस्तुत विषयको सम्बन्धमा यस प्रयोगशालाको आ.व. २०७७/७८ को तृतीय त्रैमासिक अवधि (माघ १ गते देखि चैत्र मसान्त सम्म) को सूचनाको हक सम्बन्धी ऐन, २०६४ को दफा ५ र सूचनाको हक सम्बन्धी नियमावली, २०६५ को नियम ३ बमोजिम सार्वजनिक गरिएको विवरण पाना ३० (तिस) यसैसाथ संलग्न राखी पठाईएको व्यहोरा अनुरोध छ ।



डा. इन्दिरा शर्मा  
सूचना अधिकारी

#### बोधार्थ

१. श्री पशु सेवा विभाग, हरिहरभवन, ललितपुर – जानकारीको लागि अनुरोध छ ।
२. श्री कृषि तथा पशुपन्छी विकास मन्त्रालय, सिंहदरबार, काठमाडौं - जानकारीको लागि अनुरोध छ ।

## राष्ट्रिय पशु आहारा तथा लाईभस्टक गुण व्यवस्थापन प्रयोगशाला

विवरण सार्वजनिक गरेको अवधि २०७७ माघ देखि २०७७ चैत्र मसान्त सम्म

### १. निकायको स्वरूप र प्रकृति

कुल कृषि गार्हस्थ उत्पादनमा करिब २७ प्रतिशत योगदान तथा कुल गार्हस्थ उत्पादनमा १३ प्रतिशत योगदान रहेको पशुपालन क्षेत्रले नेपाली समाजमा बहुआयामिक महत्व राख्दछ । पशुपालन क्षेत्रको विकासको लागि पशु स्वास्थ्य, पशु प्रजनन, पशु आहारा र वजार व्यवस्थापन महत्वपूर्ण क्षेत्रगत सम्भागका रूपमा रहेका छन् । पशुपालनमा लाग्ने लागतको करिब ७० प्रतिशत खर्च लाग्ने गरेको पशु आहारा व्यवस्थापन हाल नेपालमा पशुपालनको मुख्य चुनौतिको रूपमा रहदै आईरहेको छ । व्यवसायिक तथा आधुनिक पशुपालनको विकास गरी पशु तथा पशुजन्य उत्पादन र उत्पादकत्व बृद्धि गर्न गुणस्तरिय पशु आहाराको उपलब्धता सुनिश्चित गर्न अपरिहार्य भएको छ । हाल नेपालमा सुख्खा पदार्थमा ३३ प्रतिशत तथा टि डि एनमा ५० प्रतिशत कमी रहेको छ । उच्च पहाडी तथा हिमाली क्षेत्रमा पशुपालनको मुख्य आधारको रूपमा रहेका करिब ३७ प्रतिशत चरन क्षेत्र तथा खर्कहरु पशुहरुको पहुचको कमी तथा उच्च stocking density का कारण हाल उच्च जोखिममा रहेका छन् । वर्तमान अवस्थामा राष्ट्रिय रूपमा पशु आहाराको मागलाई अपेक्षित रूपमा पूर्ति गर्न नसकिएको भएतापनी हालको समयमा पशु आहारा क्षेत्रले नीजि क्षेत्रको सहभागीतामा उद्योगको रूपमा विकास हुदै गरेको देखिन्छ । निजी क्षेत्रको लगानीमा हाल साना तथा मझौला गरी जम्मा ११८ वटा पशु आहारा उद्योगहरु देश भित्र संचालनमा रहेका छन जसबाट दैनिक रूपमा सरदर २६०० टन पशुपन्ध्री दाना उत्पादन भइरहेको छ । व्यवसायिक रूपमा दाना उद्योगको विकासक्रमसँगै दाना उत्पादनमा चाहिने कच्चा पदार्थमध्ये करिब ८० प्रतिशत मकै र सोयाबिन तथा १०० प्रतिशत फिड एडिटिव तथा स्पलिमेन्ट हाल विदेशबाट आयात भईरहेको छ ।

तसर्थ पशुपालन व्यवसायलाई दिगो तथा प्रतिस्पर्धा बनाई त्यसबाट उच्चतम प्रतिफल हासिल गर्न सन्तुलित तथा गुणस्तरीय पशु आहाराको उपलब्धता सुनिश्चित हुन, पशुपालन क्षेत्रको बढ्दो व्यवसायीकरण संगै ठुलो परिमाणमा तयारी दाना, दानाका लागि कच्चापदार्थ तथा फिड सप्लिमेन्टहरूको आयातबाट सिर्जित व्यापार घाटामा कमि ल्याउन आत्मनिर्भर पशु आहारा प्रणालीको आवश्यकता महसुस गरिएको छ । साथै घासमा आधारित पशुपालन पद्धति विकासतथा विस्तार गरी कम लागतमा पशुजन्य पदार्थको उत्पादन गर्न, पशुवस्तुहरूको उत्पादकत्वमा वृद्धि ल्याई पशुजन्य पदार्थमा राष्ट्रलाई आत्मनिर्भर बनाई आयात प्रतिस्थापन तथा निर्यात प्रवर्द्धनमा जोड दिन, पशुपालन व्यवसायलाई नाफामूखी र मर्यादित पेशाको रूपमा विकास गरी युवाहरूलाई व्यवसायीक पशुपालन तर्फ आकर्षित गर्न, पशु आहारा व्यवस्थापनमा नविनतम प्रविधिहरूको अनुसन्धान र विस्तार गर्दै घासखेतीलाई मुख्य पेशाको रूपमा रूपमा विकास गर्न, घासको विउविजन तथा विरुवाको बढ्दो माग अनुरूप घासको आपूर्ति शृंखला विकास गर्न, खर्क तथा चरन क्षेत्रहरूको संरक्षण संवर्द्धन र उपभोगमा वैज्ञानिक विधिहरूको अवलम्बन लगायतका कार्यहरू गर्न तात्कालिन राष्ट्रिय चरन तथा पशु आहारा केन्द्र र लाईभस्टक गुण व्यवस्थापन प्रयोगशालाको एकिकृत कार्यालयको रूपमा वि.स. २०७५ सवाल श्रावण १ बाट संघीय संरचनामा पशु सेवा विभाग अन्तर्गत राष्ट्रिय पशुआहारा तथा लाईभस्टक गुण व्यवस्थापन प्रयोगशालाको स्थापना गरिएको हो ।

## उद्देश्य

- गुणस्तरीय पशुजन्य पदार्थ र पशु उत्पादन सामग्रीको उत्पादन, विक्रीवितरण तथा उपभोगको लागि सकारात्मक वातावरण सिर्जना गर्न गुण परिक्षणको साथै गुणस्तर तर्जुमा, गुण प्रवर्द्धन, गुण आश्वासन र गुण व्यवस्थापन सम्बन्धी क्रियाकलापहरू संचालन गर्ने ।
- पशु आहारा, चरन तथा घाँसेबालीको विकास र विस्तार सम्बन्धी कार्यहरू गर्ने ।
- तयारी दाना, दाना कच्चा पदार्थ तथा साथै फिड सप्लिमेन्टहरूको आयात निर्यातको सिफारिसका लागि उपसमितिको सचिवालयको रूपमा कामकार्यहरू गर्ने ।

## कार्यनीति

- पशु सेवा विभागले प्रदान गर्ने गुणस्तर सम्बन्धी प्राविधिक परामर्शमा एकरूपता ल्याउन, गुणस्तरीय पशु आहारा, पशुजन्य पदार्थ र पशु उत्पादन सामग्रीहरूको उत्पादन, विक्रि वितरण र उपयोगलाई प्रोत्साहन दिन र पशुजन्य पदार्थ तथा उत्पादन सामग्री सम्बन्धी तर्जुमा गरिएका गुणस्तरपशुपालन तथा पशुपंक्षीजन्य उद्योगहरूमा कार्यान्वयन गर्न गराउन प्राविधिक परामर्श प्रदान गर्ने ।
- पशुपन्छीसँग सम्बन्धित उद्योगहरूद्वारा उत्पादन गरिएको वा आयात गरिएको पशुजन्य पदार्थ, सामग्रीहरूको गुण मापन गर्न प्रयोगशाला सुविधा उपलब्ध गराउने ।
- गुणस्तरिय पशु आहारा, पशुजन्य पदार्थ र पशु उत्पादन सामग्रीहरूको उत्पादन विक्रि वितरण गर्न गराउन सम्बन्धित सरकारी निकायहरूको संलग्नतामा आवश्यक नीति तथा कानून तर्जुमा गर्न सहयोग गर्ने ।
- पशु आहारा, पशुजन्य पदार्थ तथा उत्पादन सामग्रीको गुणस्तर सम्बन्धी तालिम संचालन गर्ने ।
- पशुपन्छीसँग सम्बन्धित उद्योगहरूको गुणस्तर तथा उत्पादन र उत्पादकत्व सम्बन्धी समस्याहरूको पहिचान, विश्लेषण र निराकरण गर्न स्थलगत अध्ययन तथा निरीक्षण गर्ने ।
- पशु स्वास्थ्य तथा पशु सेवा ऐन, २०५५ अन्तर्गत उद्योग स्थापना तथा निकासी पैठारी व्यवस्था सम्बन्धी कार्यमा गुणस्तर सम्बन्धी प्राविधिक परामर्श प्रदान गर्ने ।

## २. निकायको काम, कर्तव्य र अधिकार

नयां संघिय संरचना अनुसार कृषि तथा पशुपन्छी विकास मन्त्रालयबाट पशु सेवा विभाग अन्तर्गतको यस राष्ट्रिय पशु आहारा तथा लाइभस्टक गुण व्यवस्थापन प्रयोगशालालाई पशुपन्छी तथा मत्स्य आहाराको पशु सेवा विभागको आधिकारिक निकायको रूपमा काम गर्नेगरी कार्य विस्तृतिकरण प्राप्त भएको छ । प्राप्त कार्य विस्तृतिकरण अनुसार राष्ट्रिय पशु आहारा तथा लाइभस्टक गुण व्यवस्थापन प्रयोगशाला अन्तर्गत रहेका आन्तरिक शाखाहरूको कार्य विभाजन निम्नानुसार रहेका छन् ।

### २.१ लाइभस्टक गुण व्यवस्थापन प्रयोगशाला शाखाको कार्य विस्तृतिकरण



- २.१.१ पशुपन्छीका दाना, दाना बनाउन प्रयोग गरिने कच्चा पदार्थ, दाना योगशिल र परिरक्षिहरूको नमुना संकलन गरी गुणस्तर परिक्षण तथा विश्लेषण गर्ने ।
- २.१.२ पशुजन्य पदार्थहरू (दुध,अण्डा) को पौष्टिक तत्वहरूको नमुना संकलन गरी गुणस्तर परिक्षण तथा विश्लेषण गर्ने ।
- २.१.३ देशका विभिन्न स्थानबाट भुइघांस, डालेघांस, पराल लगायतका पशु आहाराहरूको नमुना संकलन गरी पौष्टिक तत्वहरूको गुणस्तर परिक्षण तथा विश्लेषण गर्ने ।
- २.१.४ मोबाइल ल्याब भ्यान संचालन गरि दाना, दाना कच्चापदार्थ तथा दुधको स्थलगत नमुना संकलन गरी गुणस्तर परिक्षण तथा विश्लेषण गर्ने ।
- २.१.५ घांसको बीउको नमुना संकलन गरी गुणस्तर परिक्षण तथा विश्लेषण गर्ने ।
- २.१.६ पशुजन्य पदार्थ तथा पशु उत्पादन सामग्रीहरूको प्रोटोकल तयार गरी लागु गर्ने ।
- २.१.७ प्रयोगशालाको पुर्वाधार तथा क्षमता अभिवृद्धि गर्दै पशुपन्छी तथा मत्स्य दाना, घांस तथा अन्य पशु आहाराको गुणस्तर परिक्षणका लागि **National Reference Laboratory** को रूपमा विकास गर्ने ।
- २.१.८ अन्तराष्ट्रिय मान्यता प्राप्त **Accredited** प्रयोगशालाको रूपमा विकास गर्दै लैजाने ।
- २.२ पशुपन्छी आहार विश्लेषण शाखाको कार्य विस्तृतिकरण
- २.२.१ पशुपन्छीका दाना, फिड सप्लीमेन्ट तथा दाना योगशिलहरूको आयात निर्यात गर्नको लागि सिफारिस उपसमितिको सचिवालयको रूपमा काम गर्ने ।
- २.२.२ पशुपन्छीका दाना तथा दानामा प्रयोग हुने सुक्ष्म पौष्टिक तत्वहरू, दाना योगशिल, परिरक्षि अन्तरविकसित तथा बहिर्मिश्रीत रसायन सम्बन्धि मापदण्ड निर्धारण र नियमन गर्ने ।
- २.२.३ पशुपन्छीका दाना, दाना बनाउन प्रयोग गरिने कच्चा पदार्थ तथा पशुजन्य पदार्थहरू (दुध, अण्डा) को गुणस्तर परिक्षण प्रतिवेदनका आधारमा प्रयोग उपयुक्तता र मात्रा निर्धारण तथा विश्लेषण गर्ने ।
- २.२.४ देशका विभिन्न स्थानमा उपलब्ध भुईघांस, डालेघांस, पराल लगायतको पौष्टिक तत्वहरूको अध्ययन गरी सोही बमोजिमको आहाराको स्तर निर्धारण गर्ने ।

- २.२.५ पशु आहारामा आवश्यक पर्ने कच्चा पदार्थ तथा पशुपन्छीजन्य पदार्थहरू (दुध, अण्डा, पशिमना, ऊन, हड्डी, छाला/लेदर आदि) को मापदण्ड तयार गरी गुणस्तर निर्धारण अद्यावधिक गर्ने ।
- २.२.६ पशुपन्छी दाना उद्योग, पशुपन्छी तथा मत्स्य दाना तथा दाना बनाउन प्रयोग हुने कच्चा पदार्थहरू, दाना योगशिल, परिरक्षि, लगायतका वस्तुहरूको राष्ट्रिय अभिलेख तयार तथा अद्यावधिक गर्ने ।
- २.२.७ पशुपन्छीका आवास (गोठ, खोर) तथा पशुपन्छीजन्य पदार्थहरू (दुध, अण्डा, पशिमना, ऊन, हड्डी, छाला/लेदर आदि) को विक्रि काउण्टर, भण्डार कक्ष तथा ओसार पसारको मापदण्ड तयार गरी लागु गर्ने कार्यमा समन्वयकारी भूमिका निभाउने ।
- २.२.८ पशुजन्य उत्पादनको प्रशोधन गर्ने उद्योगहरू (दाना, दुध, छाला, उन, पशिमना आदि) को अनुगमन, निरिक्षण तथा नियमन गरी सम्बन्धित सरोकारवालाहरूलाई प्राविधिक सुझाव दिने ।
- २.२.९ व्यवसायिक पशुपन्छी फार्महरूको अनुगमन निरिक्षण नियमन गरी सम्बन्धित सरोकारवालाहरूलाई प्राविधिक सुझाव उपलब्ध गराउने ।
- २.२.१० पशु उत्पादन समायोत्री तथा पशुजन्य पदार्थको गुणस्तर मापदण्ड सम्बन्धि जनचेतनामूलक कार्यहरू संघ, प्रदेश र स्थानिय तहसंग समन्वय गरी सञ्चालन गर्ने र गराउने ।
- २.२.११ पशुपन्छी तथा मत्स्य आहारा सम्बन्धि उद्योग दर्ताको लागि सिफारिस तथा सञ्चालन अनुमती प्रदान गर्ने ।
- २.३ पशु पोषण व्यवस्थापन शाखाको कार्य विस्तृतिकरण
- २.३.१ दाना ऐन र नियमावलीको समय सापेक्ष संशोधन तथा परिमार्जनका लागि अध्ययन, सिफारिस र समन्वय गर्ने ।
- २.३.२ पशुपन्छी तथा मत्स्य आहारा सम्बन्धी नीतिहरूको मस्यौदा तयार गर्न समन्वय गर्ने ।
- २.३.३ पशुपन्छी तथा मत्स्य आहारा सम्बन्धी कार्यविधि, निर्देशिका, मापदण्ड तर्जुमा तथा परिमार्जन गर्ने ।
- २.३.४ पशुपन्छी तथा मत्स्य आहारासंग सम्बन्धित विज्ञ, निर्देशक समिति तथा समन्वय समितिहरूको संयोजन गर्ने ।

- २.३.५ घांसेवाली तथा पशुपन्छी तथा मत्स्य आहारा सम्बन्धी परम्परागत ज्ञान, सीप, अभ्यास, प्रविधि आदिको राष्ट्रिय स्तरमा अभिलेखिकरण गरी प्रवर्द्धन गर्ने ।
- २.३.६ पशुपन्छी तथा मत्स्य आहारा र घांसेवाली सम्बन्धी अध्ययन अनुसन्धानमा अन्तरनिकाय समन्वय गर्ने/गराउने ।
- २.३.७ संघ, प्रदेश र स्थानिय तहमा पशुपन्छी तथा मत्स्य आहारा तथा कच्चा पदार्थहरूको माग, आपूर्ति तथा विद्यमान अवस्थाको अध्ययन, बिश्लेषण तथा प्रतिवेदन तयार गर्ने ।
- २.३.८ नेपाल कृषि अनुसन्धान परिषदबाट उन्मोचन गरी सिफारिस गरिएका गुणस्तरिय घांसेवाली वीउबिजनको अभिलेखिकरण, मांग आंकलन तथा आपूर्ति व्यवस्थामा सहजीकरण गर्ने ।
- २.३.९ घांसेवाली वीउवृद्धि फार्महरूलाई आवश्यक पर्ने मुल/श्रोत वीउको व्यवस्थापन कार्यमा समन्वय गर्ने ।
- २.३.१० पशुपन्छी तथा मत्स्य आहारासंग सम्बन्धित कार्य गर्न विभिन्न संघ संस्थाहरूसंग समन्वय गर्ने ।
- २.३.११ संघ, प्रदेश र स्थानिय तहमा घांसेवाली विकास र विस्तारका लागि समन्वय गर्ने ।
- २.३.१२ घांसेवाली विकासका लागि कृषकहरूको मांग अनुसार आवश्यक पर्ने प्रमाणित वीउको श्रोतकेन्द्र विकास गरी वीउ उत्पादन र विक्रि वितरणको कार्यलाई सहज बनाउन समन्वय गर्ने ।
- २.३.१३ पशुपन्छी तथा मत्स्य आहारा सम्बन्धी नयां र कम लागतका प्रविधि तथा प्रतिपादित प्रविधिहरूको आन्तरिकिकरण तथा विस्तार गर्ने ।

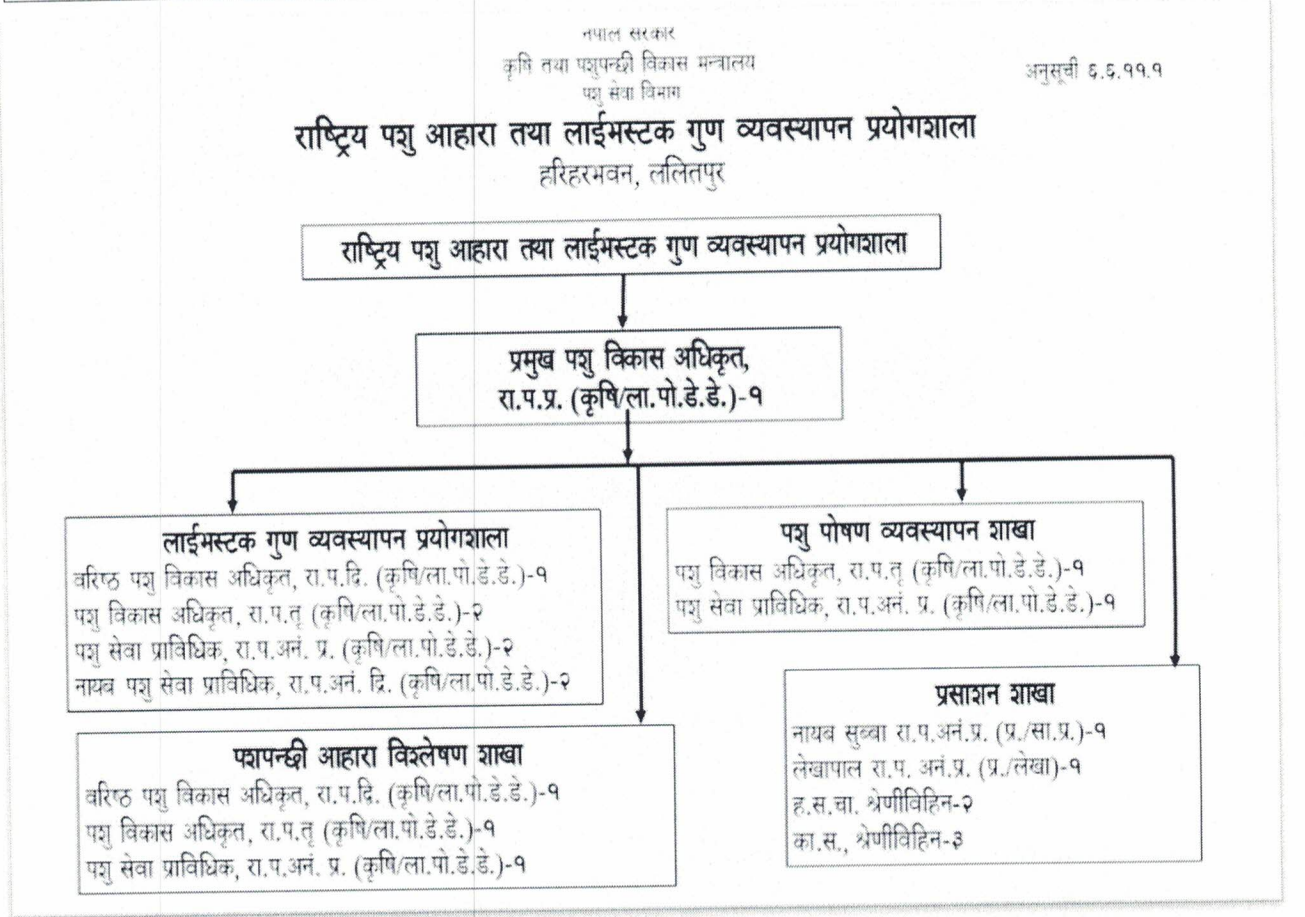
#### २.४ प्रशासन शाखाको कार्य विस्तृतिकरण

- २.४.१ कर्मचारी प्रशासन सम्बन्धी कार्य गर्ने ।
- २.४.२ कार्यालयको लेखा तथा श्रेस्ता व्यवस्थापन सम्बन्धी कार्य गर्ने ।
- २.४.३ जिन्सी तथा स्टोर व्यवस्थापन सम्बन्धी कार्य गर्ने ।
- २.४.५ अन्य प्रशासनिक कार्यहरू संचालन गर्ने ।



### ३. निकायकमा रहने कर्मचारी संख्या

| सि.नं. | पदको नाम                | श्रेणी/तह                 | सेवा                | समूह/उपसमूह          | दरवन्दी |
|--------|-------------------------|---------------------------|---------------------|----------------------|---------|
| १      | प्रमुख पशु विकास अधिकृत | रा.प.प्रथम (प्रा.)        | नेपाल कृषि          | ला. पो. एण्ड डे. डे. | १       |
| २      | वरिष्ठ पशु विकास अधिकृत | रा.प.द्वितीय (प्रा.)      | नेपाल कृषि          | ला. पो. एण्ड डे. डे. | २       |
| ३      | पशु विकास अधिकृत        | रा.प.तृतीय (प्रा.)        | नेपाल कृषि          | ला. पो. एण्ड डे. डे. | ४       |
| ४      | नायब सुब्बा             | रा.प.अनं.प्रथम            | नेपाल प्रशासन       | सामान्य प्रशासन      | १       |
| ५      | लेखापाल                 | रा.प.अनं.प्रथम            | नेपाल प्रशासन       | लेखा                 | १       |
| ६      | पशु सेवा प्राविधिक      | रा.प.अनं.प्रथम            | नेपाल कृषि          | ला. पो. एण्ड डे. डे. | ४       |
| ७      | नायब पशु सेवा प्राविधिक | रा.प.अनं. द्वितीय (प्रा.) | नेपाल कृषि          | ला. पो. एण्ड डे. डे. | २       |
| ८      | हलुका सवारी चालक        | श्रेणीविहिन               | नेपाल इन्जिनियरिङ्ग | मेकानिकल             | २       |
| ९      | कार्यालय सहयोगी         | श्रेणीविहिन               | नेपाल प्रशासन       | सामान्य प्रशासन      | ३       |
| जम्मा  |                         |                           |                     |                      | २०      |



### ४. निकायबाट प्रदान गरिने सेवा

४.१ पशुपन्छीका दाना, दाना बनाउन प्रयोग गरिने कच्चा पदार्थ, दाना योगशिल र परिरक्षितहरूको गुणस्तर परिक्षण तथा विश्लेषण सेवा ।





- ४.२ पशुजन्य पदार्थहरू (दुध,अण्डा) को पौष्टिक तत्वहरूको गुणस्तर परिक्षण तथा विश्लेषण सेवा ।
- ४.३ भुइघांस, डालेघांस, पराल लगायतका पशु आहाराहरूको पौष्टिक तत्वहरूको गुणस्तर परिक्षण तथा विश्लेषण सेवा ।
- ४.४ मोबाइल ल्याब भ्यान संचालन गरि दाना, दाना कच्चापदार्थ तथा दुधको स्थलगत गुणस्तर परिक्षण तथा विश्लेषण सेवा ।
- ४.५ पशुपन्छीका दाना, फिड सप्लीमेन्ट तथा दाना योगशिलहरूको आयात निर्यात गर्नको लागि सिफारिस उपसमितिको सचिवालयको रूपमा काम गर्ने, समितिको निर्णयको आधारमा आयात निर्यात सिफारिस पत्र प्रदान गर्ने ।
- ४.६ गुणस्तरीय पशु आहारा, पशुपन्छीको दाना, फिड सप्लीमेन्ट, घांस, हे साईलेज, टि.एम.आर आदिको उत्पादन, भण्डारण, विक्रीवितरण सम्बन्धमा कृषक/उद्यमी तथा अन्य सरोकारवालाहरूलाई प्राविधिक परामर्श र प्रचारप्रसार सामाग्री वितरण । आदि ।

५. सेवा प्रदान गर्ने निकायको शाखा र जिम्मेवार अधिकारी

| सि.नं. | सेवा प्रदान गर्ने निकायको शाखा          | जिम्मेवार अधिकारी   |
|--------|---|---------------------|
| १      | लाईभस्टक गुण व्यवस्थापन प्रयोगशाला शाखा | डा. इन्दिरा शर्मा   |
| २      | पशुपन्छी आहारा विश्लेषण शाखा            | श्री सुमिन्द्र यादव |
| ३      | पशु पोषण व्यवस्थापन शाखा                | डा.सिता भट्टराई     |
| ४      | प्रशासनशाखा                             | श्री हरि बहादुर बली |

६. सेवा प्रदान गर्न लाग्ने दस्तुर र अवधि

| क्र.सं. | कार्यालयबाट प्रदान गरिने सेवाहरू                               | लाग्ने शुल्क | लाग्ने समय |
|---------|--|--------------|------------|
| १       | नमुना संकलन तथा परिक्षण सेवा                                   |              |            |
| १.१     | दानाका नमुना संकलन तथा परिक्षण                                 | निशुल्क      | ७-१० दिन   |
| १.२     | दानाका कच्चा पदार्थको नमुना संकलन तथा परिक्षण                  | निशुल्क      | ७-१० दिन   |
| १.३     | घांस तथा पशु आहाराको नमुना संकलन तथा परिक्षण                   | निशुल्क      | ७-१० दिन   |
| १.४     | दुधको नमुना संकलन तथा परिक्षण                                  | निशुल्क      | ७-१० दिन   |
| २       | घुम्ती परिक्षण सेवा (मोबाइल ल्याब भ्यानबाट स्थलगत सेवा प्रवाह) |              |            |
| २.१     | दानाको नमुना संकलन तथा परिक्षण                                 | निशुल्क      | तुत्काल    |



## ९. सम्पादन गरेको कामको विवरण

- ९.१ राष्ट्रिय पशु आहारा तथा लाईभस्टक गुण व्यवस्थापन प्रयोगशालाको स्वीकृत वार्षिक कार्यक्रम सरोकारवालाहरु बिच सार्वजनिककरण गर्ने गरिएको ।
- ९.२ पशुपन्छीका दाना, दाना बनाउन प्रयोग गरिने कच्चा पदार्थ, दाना योगशिल र परिरक्षिहरु, पशुजन्य पदार्थहरु (दुध,अण्डा), भुइघांस, डालेघांस, पराल लगायतका पशु आहारा आदिको नमुना संकलन गरी गुणस्तर परिक्षण तथा विश्लेषण गर्ने गरिएको ।
- ९.३ मोबाइल ल्याब भ्यान संचालन गरि दाना, दाना कच्चापदार्थ तथा दुधको स्थलगत नमुना संकलन गरी गुणस्तर परिक्षण तथा विश्लेषण गर्ने गरिएको ।
- ९.४ पशुपन्छीका दाना, फिड सप्लीमेन्ट तथा दाना योगशिलहरुको आयात निर्यात गर्नको लागि सिफारिस उपसमितिको सचिवालयको रुपमा काम गर्ने गरिएको ।
- ९.५ पशुपन्छीका दाना तथा दानामा प्रयोग हुने सुक्ष्म पौष्टिक तत्वहरु, दाना योगशिल, परिरक्षि अन्तरविकसित तथा बर्हिमिश्रीत रसायन सम्बन्धि मापदण्ड निर्धारण र नियमन गर्ने गरिएको ।
- ९.६ पशुपन्छी दाना उद्योग, पशुपन्छी तथा मत्स्य दाना तथा दाना बनाउन प्रयोग हुने कच्चा पदार्थहरु, दाना योगशिल, परिरक्षि लगायतका वस्तुहरुको राष्ट्रिय अभिलेख तयार तथा अद्यावधिक गर्ने गरिएको ।
- ९.७ पशु आहाराजन्य उद्योगहरुको अनुगमन, निरिक्षण तथा नियमन गरी सम्बन्धित सरोकारवालाहरुलाई प्राविधिक परामर्श गराउने गरेको ।
- ९.८ घाँसेबाली श्रोतकेन्द्रहरुको अनुगमन निरिक्षण नियमन गरी सम्बन्धित सरोकारवालाहरुलाई प्राविधिक परामर्श उपलब्ध गराउने गरेको ।
- ९.९ पशु उत्पादन समाग्री तथा पशुजन्य पदार्थको गुणस्तर सम्बन्धि जनचेतनामूलक कार्यहरु संघ, प्रदेश र स्थानिय तहसंग समन्वय गरी सञ्चालन गर्ने गरिएको ।



- ९.१० दाना ऐन र नियमावलीको समय सापेक्ष संशोधन तथा परिमार्जनका लागि अध्ययन, सिफारिस र समन्वय गर्ने गरिएको ।
- ९.११ पशुपन्छी तथा मत्स्य आहारा सम्बन्धी नीतिहरूको मस्यौदा तयार गर्न समन्वय गर्ने गरिएको ।
- ९.१२ पशुपन्छी तथा मत्स्य आहारा सम्बन्धी कार्यविधि, निर्देशिका, मापदण्ड तर्जुमा तथा परिमार्जन गर्ने गरिएको ।
- ९.१३ पशुपन्छी तथा मत्स्य आहारासंग सम्बन्धितविज्ञ,निर्देशक समिति तथा समन्वय समितिहरूको संयोजन गर्ने गरिएको ।
- ९.१४ पशुपन्छी तथा मत्स्य आहारा र घांसेबाली सम्बन्धी अध्ययन अनुसन्धानमा अन्तरनिकाय समन्वय गर्ने गरिएको ।
- ९.१५ संघ,प्रदेश र स्थानिय तहमा पशुपन्छी तथा मत्स्य आहारा तथा कच्चा पदार्थहरूको माग, आपूर्ति तथा विद्यमान अवस्थाको अध्ययन, विश्लेषण तथा प्रतिवेदन तयार गर्ने गरिएको ।
- ९.१६ नेपाल कृषि अनुसन्धान परिषदबाट उन्मोचन गरी सिफारिस गरिएका गुणस्तरिय घांसेबाली वीउबिजनको अभिलेखिकरण, मांग आंकलन तथा आपूर्ति व्यवस्थामा सहजीकरण गर्ने गरिएको ।
- ९.१७ घांसेबाली वीउवृद्धि फार्महरूलाई आवश्यक पर्ने मुल/श्रोत वीउको व्यवस्थापन कार्यमा समन्वय गर्ने गरिएको ।
- ९.१८ पशुपन्छी तथा मत्स्य आहारासंग सम्बन्धित कार्य गर्न विभिन्न संघ संस्थाहरूसंग समन्वय गर्ने गरिएको ।
- ९.१९ संघ,प्रदेश र स्थानिय तहमा घांसेबाली विकास र विस्तारका लागि समन्वय गर्ने गरिएको ।
- ९.२० घांसेबाली विकासका लागि कृषकहरूको मांग अनुसार आवश्यक पर्ने प्रमाणित वीउको श्रोतकेन्द्र विकास गरी वीउ उत्पादन र विक्रि वितरणको कार्यलाई सहज बनाउन समन्वय गर्ने गरिएको ।
- ९.२१ पशुपन्छी तथा मत्स्य आहारा सम्बन्धी नयां र कम लागतका प्रविधि तथा प्रतिपादित प्रविधिहरूकोआन्तरिकिकरण तथा बिस्तार गर्ने गरिएको ।

१०. सूचना अधिकारी र प्रमुखको नाम र पद

| प्रमुखको नाम र पद  | सूचनाअधिकारीको नाम र पद  |
|--|--|
| डा. नम्रता सिंह<br>प्रमुख पशु विकास अधिकृत<br>फोन नं. ०१-५०१००५९ | डा.इन्दिरा शर्मा<br>वरिष्ठ पशु विकास अधिकृत<br>फोन नं. ०१-५५०१००७३ |

११. ऐन, नियम, विनियम वा निर्देशिकाको सूची

नीति

- कृषि विकास रणनीति, २०७२
- राष्ट्रिय कृषि नीति, २०६१
- राष्ट्रिय बीउ विजन नीति, २०५६
- खर्क नीति, २०६८
- कृषि व्यवसाय प्रवर्द्धन नीति, २०६३
- कृषि जैविकविविधतानीति, २०६३
- कृषि यान्त्रिकरण प्रवर्द्धन नीति, २०७१
- वन नीति, २०७१
- राष्ट्रिय कृषि वन नीति, २०७६
- बीउ विजनको दीर्घकालिन राष्ट्रिय सोच, २०७०

ऐन र नियमावलीहरु

- पशु स्वस्थ्य तथा पशु सेवा ऐन, २०५५
- पशु स्वस्थ्य तथा पशु सेवा नियमावली, २०५६
- दाना पदार्थ ऐन, २०३३
- दाना पदार्थ नियमावली, २०४१



- औषधी ऐन, २०३५
- औषधि स्तर नियमावली, २०४३

आदेश - पशु आहारा उत्पादन विकास समिति आदेश गठन, २०४१

निर्देशिका - कृषि तथा पशुपन्छी बिमा निर्देशिका, २०७७

कार्यविधिहरू, मार्गदर्शन, मापदण्ड आदि

- घाँस बालीको व्यवसायिक बीउ उत्पादन तथा वजारीकरण कार्यक्रम संचालन कार्यविधि, २०७०
- सामुदायिक कृषि यान्त्रिकरण सेवा केन्द्र सम्बन्धी कार्यविधि, २०७०
- राष्ट्रपति उत्कृष्ट कृषक कार्यक्रम कार्यान्वयन कार्यविधि, २०७१
- बाली तथा पशुधन बीमाको प्रिमियम अनुदान उपलब्ध गराउने निर्देशिका, २०७०
- साईलोपिट निर्माण सम्बन्धि कार्यविधि, २०७३
- लाईभस्टक गुणस्तर व्यवस्थापन कार्यविधि, २०७३
- आयात निर्यात सिफारिस, पशुजन्य उद्योग स्थापना तथा विक्री वितरण अनुमति सम्बन्धी कार्यविधि, २०७३
- गाई भैसीलाई सुत्केरी आहार भत्ता अनुदान कार्यक्रम संचालन कार्यविधि, २०७३
- खर्क सुधार कार्यक्रम संचालन कार्यविधि, २०७३
- एक जिल्ला एक घाँसेवाली स्रोतकेन्द्र स्थापना कार्यान्वयन कार्यविधि, २०७३





वि.स. २०७७ साल चैत मसान्तसम्मको चालु खर्च तर्फको फाँटवारी

Document

राष्ट्रिय पशु आहार तथा लाइभस्टक गुण व्यवस्थापन प्रयोगशाला

संयोजक कोष नं.: ३१२-०३१०४



कृषि तथा पशुपन्छी विकास विभाग  
पशु सेवा विभाग  
लाइभस्टक गुण  
हरिहरभवन, ललितपुर  
२०७५

म. ले. प. फा. नं. २१०

आर्थिक बर्ष:- २०७७/७८  
बजेट उपपरिचय: ३१२०२१०४३-पशु आहारा तथा लाइभस्टक गुण व्यवस्थापन कार्यक्रम

| खर्च/वित्तीय तर्फको नं | खर्च/वित्तीय तर्फको नाम                         | अन्तिम बजेट   | यस महिना सम्मको निकास | गत महिना सम्मको खर्च | यस महिनाको खर्च | यस महिना सम्मको खर्च | पैकी       | पैकी बाहेक खर्च रकम | बाँकी बजेट   |
|------------------------|---|---------------|-----------------------|----------------------|-----------------|----------------------|------------|---------------------|--------------|
| २११११                  | पारिवारिक कर्मचारी                              | ११,२००,०००.०० | ०.००                  | ६,८५९,२३५.२०         | ६६९,५६५.९७      | ७,६६३,७९९.१७         | ०.००       | ६,६६३,७९९.१७        | ३,५३६,२६६.८३ |
| २११२१                  | पोशाक   | २००,०००.००    | ०.००                  | ०.००                 | १८०,०००.००      | १८०,०००.००           | ०.००       | १८०,०००.००          | २०,०००.००    |
| २११२२                  | आँखाको उपचार खर्च                               | १००,०००.००    | ०.००                  | ४२,५१८.००            | ५,०००.००        | ४७,५१८.००            | ०.००       | ४७,५१८.००           | ५२,४८२.००    |
| २११२३                  | महंगी भत्ता                                     | ५००,०००.००    | ०.००                  | ३०२,०००.००           | ३६,०००.००       | ३३८,०००.००           | ०.००       | ३३८,०००.००          | १६२,०००.००   |
| २११३१                  | अन्य भत्ता                                      | १००,०००.००    | ०.००                  | १२,३००.००            | ०.००            | १२,३००.००            | ०.००       | १२,३००.००           | ८७,७००.००    |
| २११४१                  | पदाधिकारी अन्य सुविधा                           | १००,०००.००    | ०.००                  | २०,०००.००            | ०.००            | २०,०००.००            | ०.००       | २०,०००.००           | ८०,०००.००    |
| २११५१                  | योगदानमा आपूर्ति योग्य कोष खर्च                 | १००,०००.००    | ०.००                  | ५६,६००.००            | ७,२००.००        | ६३,८००.००            | ०.००       | ६३,८००.००           | ३६,२००.००    |
| २२१११                  | पानी तथा बिजुली                                 | ४००,०००.००    | ०.००                  | ५८,९६९.६०            | ४,१३०.००        | ६३,०९९.६०            | ०.००       | ६३,०९९.६०           | ३३६,९००.४०   |
| २२१२१                  | संचार महसुल                                     | ३००,०००.००    | ०.००                  | ११८,१३५.००           | ०.००            | ११८,१३५.००           | ०.००       | ११८,१३५.००          | १८१,८६५.००   |
| २२१२२                  | इन्धन (कार्यालय प्रयोजन)                        | १,०००,०००.००  | ०.००                  | ५५१,६६६.३९           | २८,८२०.००       | ५८०,४८६.३९           | ०.००       | ५८०,४८६.३९          | ४१९,५१३.६१   |
| २२१३३                  | स्वामी साधन मर्मत खर्च                          | ८००,०००.००    | ०.००                  | ४९३,६०३.००           | ९९,७९०.००       | ५९३,३९३.००           | ०.००       | ५९३,३९३.००          | २०६,६०७.००   |
| २२१३४                  | बिगम तथा तवीकरण खर्च                            | ३००,०००.००    | ०.००                  | २,०००.००             | १७५,०००.००      | १७७,०००.००           | १७५,०००.०० | २,०००.००            | १२३,०००.००   |
| २२१३५                  | मैथिनी तथा अजिजात मर्मत सम्भार तथा संचालन खर्च  | १,१००,०००.००  | ०.००                  | ४७४,५२१.००           | ५५,१४४.००       | ५२९,६६५.००           | ०.००       | ५२९,६६५.००          | ५७०,३३५.००   |
| २२२३१                  | निमित्त साविकजस्तै सम्पत्तिको मर्मत सम्भार खर्च | ५००,०००.००    | ०.००                  | ४९१,७५६.००           | ०.००            | ४९१,७५६.००           | ०.००       | ४९१,७५६.००          | ८,२४४.००     |



2021-04-28T09:28:05.084





१३. तोकिए बमोजिमका अन्य विवरण

वि.स. २०७७ साल चैत मसान्तसम्मको बेरुजु विवरण

| क्र.सं. | कार्यालय  | यस आ.व. मा बेरुजु फर्छोट % | कुल बेरुजु बाँकी (रु.) |
|---------|---|----------------------------|------------------------|
| १       | पशु आहारा तथा लाइभस्टक गुण व्यवस्थापन कार्यक्रम | २.०३                       | ७०८६४०                 |
|         | जम्मा   | २.०३                       | ७०८६४०                 |

१४.सार्वजनिक निकायले गत आर्थिक वर्षमा कुनै कार्यक्रम संचालन गरेको भए सो कार्यक्रम र सो को प्रगति प्रतिवेदन

| क्र.सं.  | कार्यक्रम विवरण   | खर्च शिर्षक | इकाई   | वार्षिक लक्ष्य |      |       | वार्षिक जम्मा प्रगति |       | प्रगति अवधि सम्म यस आ. व मा भएको प्रगति |       | सूचकमा आधारित प्रमुख प्रतिफल उपाधि | कैफियत |
|--|---|-------------|--------|----------------|------|-------|----------------------|-------|---|-------|------------------------------------|--------|
|  |   |             |        | परिमाण         | भार  | बजेट  | परिमाण               | भारित | परिमाण                                  | भारित | परिमाण                             |        |
| १  | २   | ३           | ४      | ५              | ६    | १०    | ११                   | १२    | १३                                      | १४    | १५                                 | १६     |
| अ) पूँजीगत खर्च अन्तर्गतका कार्यक्रमहरू (पूँजीगत खर्च अन्तर्गतका कार्यक्रमहरू) |   |             |        |                |      |       |                      |       |   |       |                                    |        |
| ११.३.७.८   | ल्यापटप खरिद (कार्यालय संचालनसँग सम्बन्धी यन्त्र, उपकरण तथा मेशिनरी औजार)                                       | ३११२२       | संख्या | २              | ०.३८ | १.६   | २                    | ०.३८  | २                                       | ०.३८  | १००                                |        |
| ११.३.७.४०१   | Weighing analytical balance (4 digit) with weightset खरिद (कार्यालय संचालनसँग सम्बन्धी यन्त्र, उपकरण तथा मेशिन) | ३११२२       | संख्या | १              | १.०७ | ४.५   | १                    | १.०७  | १                                       | १.०७  | १००                                |        |
| ११.३.७.४०२   | Feed Grinder / Sample Dryer खरिद (कार्यालय संचालनसँग सम्बन्धी यन्त्र, उपकरण तथा मेशिन औजार)                     | ३११२२       | संख्या | १              | १.१८ | ५     | ०                    | ०.००  | ०                                       | ०.००  | ०                                  |        |
| ११.३.७.४८७   | प्रयोगशालाको लागि वामिडु मेशिन खरिद (कार्यालय संचालनसँग सम्बन्धित यन्त्र, उपकरण तथा मेशिनरी औजार)               | ३११२२       | संख्या | १              | ०.२४ | १     | १                    | ०.२४  | १                                       | ०.२४  | १००                                |        |
| ११.३.७.४९०   | Fully automatic fibre extraction system (कार्यालय संचालनसँग सम्बन्धित यन्त्र, उपकरण तथा मेशिनरी औजार)           | ३११२२       | संख्या | १              | ८.८३ | ३७.२५ | १                    | ५.४१  | १                                       | ५.४१  | १००                                |        |
| ११.३.७.४९२   | Fully automatic solvent/fat extraction system (कार्यालय संचालनसँग सम्बन्धित यन्त्र, उपकरण तथा मेशिनरी औजार)     | ३११२२       | संख्या | १              | ६.८७ | २९    | १                    | ५.४९  | १                                       | ५.४९  | १००                                |        |
| ११.३.७.५४१   | Hot air oven -150-170 litre खरिद (कार्यालय संचालनसँग सम्बन्धित यन्त्र, उपकरण तथा मेशिन औजार)                    | ३११२२       | संख्या | १              | ०.८३ | ३.५   | १                    | ०.८३  | १                                       | ०.८३  | १००                                |        |
| ११.३.७.५४३   | प्रिन्टर खरिद (कार्यालय संचालनसँग सम्बन्धित यन्त्र, उपकरण तथा मेशिन औजार)                                       | ३११२२       | संख्या | १              | ०.०४ | ०.१५  | १                    | ०.०४  | १                                       | ०.०४  | १००                                |        |
| ११.३.११.८८   | Laminar air flow खरिद (अनुसन्धान तथा वैज्ञानिक अन्वेषण प्रयोगशालाको प्रयोजनका उपकरण तथा मेशिन औजार)             | ३११२२       | संख्या | १              | १.९  | ८     | १                    | १.३०  | १                                       | १.३०  | १००                                |        |

नेपाल सरकार  
कृषि तथा पशुपन्छी विकास मन्त्रालय  
पशु सेवा विभाग  
राष्ट्रिय पशु आहारा तथा लाइभस्टक गुण व्यवस्थापन प्रयोगशाला  
हरिहरभवन, ललितपुर  
२०७५

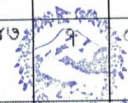
| क्र.सं.    | कार्यक्रम विवरण   | स्वर्च शिर्षक | इकाई  | वार्षिक लक्ष्य |       |       | वार्षिक जम्मा प्रगति |       | प्रगति अवधिभन्ना यस आ. व मा भएको प्रगति |       | सूचकमा आधारित प्रमुख प्रतिफल उपाधि | कैफियत |
|------------|---|---------------|-------|----------------|-------|-------|----------------------|-------|---|-------|------------------------------------|--------|
|            |   |               |       | परिमाण         | भार   | वजेट  | परिमाण               | भारित | परिमाण                                  | भारित | परिमाण                             |        |
| १          | २   | ३             | ४     | ५              | ६     | १०    | ११                   | १२    | १३                                      | १४    | १५                                 | १६     |
| ११.६.१३.९४ | कार्यालय तथा प्रयोगशालाको लागि फर्निचरहरू (कार्यालयको लागि फर्निचर फिक्चर्स)            | ३११२३         | पटक   | १              | ०.४९  | २.५   | १                    | ०.४९  | १                                       | ०.४९  | १००                                |        |
| ११.६.१३.१४ | प्रयोगशालामा इपोक्सी कार्पेटिङ (कार्यालयको लागि फर्निचर फिक्चर्स)                       |               | पटक   | १              | १.३   | ५.५   | १                    | १.३०  | १                                       | १.३०  | १००                                |        |
|            | क) पूर्णगत स्वर्च कार्यक्रमको जम्मा:  |               |       |                | २३.२२ | ९८.०  |                      | १६.७  |   | १६.७  | ९५                                 |        |
|            | आ) चालु स्वर्च अन्तर्गतका कार्यक्रमहरू  |               |       |                |       |       |                      |       |   |       |                                    |        |
| १.१.१.३    | रा.प. प्रथम (स्थायी कर्मचारी)   | २११११         | जना   | १              | १.५९  | ६.७   | १                    | १.५९  | १                                       | १.५९  | १००                                |        |
| १.१.१.४    | रा.प. द्वितीय (स्थायी कर्मचारी)   | २११११         | जना   | २              | २.८४  | ११.९९ | २                    | २.८४  | २                                       | २.८४  | १००                                |        |
| १.१.१.५    | रा.प. तृतीय (स्थायी कर्मचारी)   | २११११         | जना   | ४              | ४.९५  | २०.९१ | ४                    | ४.९५  | ४                                       | ४.९५  | १००                                |        |
| १.१.१.२५   | ह.स.चा. पाँचौ स्तर (स्थायी कर्मचारी)  | २११११         | जना   | २              | २.१   | ८.८६  | २                    | २.१०  | २                                       | २.१०  | १००                                |        |
| १.१.१.३    | रा.प.अन.प्र. (प्रा.) (स्थायी कर्मचारी)  | २११११         | जना   | ४              | ४.२४  | १७.८९ | ४                    | ४.२४  | ४                                       | ४.२४  | १००                                |        |
| १.१.१.४    | रा.प.अन.प्र. (प्र.) (स्थायी कर्मचारी)   | २११११         | जना   | १              | १.०६  | ४.४७  | १                    | १.०६  | १                                       | १.०६  | १००                                |        |
| १.१.१.५    | रा.प.अन. द्वितीया (प्रा.) (स्थायी कर्मचारी)   | २११११         | जना   | २              | २.०३  | ८.५७  | २                    | २.०३  | २                                       | २.०३  | १००                                |        |
| १.१.१.२५   | का.स. पाँचौ श्रेणी (स्थायी कर्मचारी)  | २११११         | जना   | ३              | २.६४  | ११.१४ | ३                    | २.६४  | ३                                       | २.६४  | १००                                |        |
| १.१.१.९०   | लेखापाल (स्थायी कर्मचारी)   | २११११         | जना   | १              | १.०६  | ४.४७  | १                    | १.०६  | १                                       | १.०६  | १००                                |        |
| १.२.२.१    | स्थायी कर्मचारीको महंगी भत्ता (महंगी भत्ता)   | २११३२         | जना   | २०             | १.१८  | ५     | २०                   | १.१८  | २०                                      | १.१८  | १००                                |        |
| १.२.४.३    | मूल्याङ्कन समितिको बैठक भत्ता (बैठक भत्ता)  | २११३४         | पटक   | १              | ०.१४  | ०.६   | १                    | ०.१४  | १                                       | ०.१४  | १००                                |        |
| १.२.४.१३२  | दानास्तर निर्धारण समितिको बैठक (बैठक भत्ता)   | २११३४         | पटक   | ३              | ०.३६  | १.५   | ३                    | ०.३६  | ३                                       | ०.३६  | ६७                                 |        |
| १.२.४.१३३  | पशु आहारा समन्वय समितिको बैठक (बैठक भत्ता)  | २११३४         | पटक   | ३              | ०.२१  | ०.९   | ३                    | ०.१४  | ३                                       | ०.१४  | ६७                                 |        |
| १.२.१०.१   | पाले पहरा भत्ता (पाले पहरा भत्ता)   | २११३८         | जना   | १              | ०.२४  | १.०   | १                    | ०.०६  | १                                       | ०.०६  | १००                                |        |
| १.२.१०.२   | प्रयोगशाला जोखिम भत्ता अन्य भत्ता   | २११३८         | जना   | १८             | २.५७  | १२.९६ | १८                   | १.८१  | १८                                      | १.८१  | १००                                | धप     |
| १.३.१.१    | निजामती कर्मचारीहरूको पोशाक स्वर्च (कर्मचारी पोशाक)                                     | २११२१         | जना   | २०             | ०.४०  | १.७   | २०                   | ०.४०  | २०                                      | ०.४०  | १००                                |        |
| १.३.५.१    | प्रयोगशाला कर्मचारी एप्रोन लगायतका सुरक्षा पहिरन र पोशाक अन्य)                          | २११२१         | जना   | १४             | ०.०७  | ०.३०  | ०.०७                 | ०.३०  | ०.०७                                    | ०.३०  | १००                                |        |
| १.६.४.१    | कर्मचारीको योगदानमा आधारित बीमा कोष स्वर्च (कर्मचारीको योगदानमा आधारित बीमा कोष स्वर्च) | २१२१३         | जना   | २०             | ०.२४  | १.००  | ०                    | ०.००  | ०                                       | ०.००  | ०                                  |        |
| २.१.२.१    | विद्युत महशुल (विजुली महशुल)  | २२१११         | महिना | २५००           | ०.७१  | ३.००  | २५००                 | ०.७१  | २५००                                    | ०.७१  | १००                                |        |
| २.१.२.१    | जारको पिउने पानी (पिउने पानी)   | २२१११         | जार   | १२०            | ०.१४  | ०.५८  | १२०                  | ०.१४  | १२०                                     | ०.१४  | १००                                |        |
| २.१.३.२    | ट्याङ्करको पानी (पिउने पानी)  | २२१११         | जार   | ८              | ०.८१  | ३.४२  | ८                    | ०.८१  | ८                                       | ०.८१  | १००                                |        |
| २.१.६.८    | इन्टरनेट महशुल (टेलिफोन महशुल)  | २२११२         | महिना | २              | ०.१४  | ०.६   | २                    | ०.१४  | २                                       | ०.१४  | १००                                |        |
| २.१.६.१५   | टेलिफोनर फ्याक्स (टेलिफोन महशुल)  | २२११२         | महिना | ५              | ०.३३  | १.४   | ५                    | ०.३३  | ५                                       | ०.३३  | १००                                |        |
| २.१.११.१   | पञ्चाधिकारीको सुविधाको सञ्चार स्वर्च  | २११४२         | जना   | १              | ०.२४  | १.००  | १                    | ०.२४  | १                                       | ०.२४  | १००                                |        |
| २.२.२.२    | पेट्रोल (बुई पाङ्के) (इन्धन कार्यालय प्रयोजन)   | २२२१२         | लिटर  | १८००           | ०.४७  | १.९८  | १८००                 | ०.४७  | १८००                                    | ०.४७  | १००                                |        |
| २.२.२.४    | मोबिल (इन्धन कार्यालय प्रयोजन)  | २२२१२         | लिटर  | १९२०           | ०.२३  | ०.९६  | १९२०                 | ०.२३  | १९२०                                    | ०.२३  | १००                                |        |

नेपाल सरकार  
संस्कृत पशु आहारा तथा पशुधन विभाग  
पशु सेवा विभाग  
हरिहरभवन, ललितपुर  
२०७५

| क्र.सं.    | कार्यक्रम विवरण   | खर्च शिर्षक | इकाई       | वार्षिक लक्ष्य |      |       | वार्षिक जम्मा प्रगति |       | प्रगति अवधिसम्म यस आ. व मा भएको प्रगति |       | मुचकमा आधारित प्रमुख प्रतिफल उपाधि | कीर्त यत |
|------------|---|-------------|------------|----------------|------|-------|----------------------|-------|--|-------|------------------------------------|----------|
|            |   |             |            | परिमाण         | भार  | बजेट  | परिमाण               | भारित | परिमाण                                 | भारित | परिमाण                             |          |
| १          | २   | ३           | ४          | ५              | ६    | १०    | ११                   | १२    | १३                                     | १४    | १५                                 | १६       |
| २.२.२.९    | चार पाङ्गे सवारी साधनको लागि इन्धन (इन्धन कार्यालय)   | २२२१२       | लिट्र      | २५२०           | ०.६३ | २.६६  | २५२०                 | ०.६३  | २५२०                                   | ०.६३  | १००                                |          |
| २.२.२.४३   | गाडि र Lab Van को लागि डिजेल (इन्धन कार्यालय प्रयोजन)   | २२२१२       | लिट्र      | २४००           | ०.५७ | २.४०  | २४००                 | ०.५७  | २४००                                   | ०.५७  | १००                                |          |
| २.२.३.६    | सवारी साधन वाहेकका मेसिनरी औजारमा प्रयोग हुने इन्धन खर्च (इन्धन अन्य प्रयोजन)                                     | २२३१४       | लिट्र      | १२             | ०.२४ | १.००  | १२                   | ०.२४  | १२                                     | ०.२४  | १००                                |          |
| २.३.१.५    | दुई पाङ्गे सवारी साधन मर्मत (सवारी साधन मर्मत)  | २२२१३       | लिट्र      | १५             | ०.३६ | १.५   | १५                   | ०.३६  | १५                                     | ०.३६  | १००                                |          |
| २.३.१.११   | चार पाङ्गे सवारी साधन मर्मत (सवारी साधन मर्मत)  | २२२१३       | बटा        | ३              | १.५४ | ६.५   | ३                    | १.५४  | ३                                      | १.५४  | १००                                |          |
| २.३.१.७२   | सोवापल ल्याबको लागि मर्मत (सवारी साधन मर्मत)  | २२२२१       | लीटर       | १              | ०.२४ | १.०   | १                    | ०.२४  | १                                      | ०.२४  | १००                                |          |
| २.३.२.३    | जेनेरेटर मर्मत खर्च (मेशिनरी तथा औजार मर्मत सम्भार तथा सञ्चालन खर्च)  | २२२१२       | बटा        | १              | ०.०९ | ०.४   | १                    | ०.०९  | १                                      | ०.०९  | १००                                |          |
| २.३.२.६    | प्रयोगशाला उपकरण मर्मत (मेशिनरी तथा औजार मर्मत सम्भार तथा सञ्चालन खर्च)   | २२२१२       | पटक        | १४०            | १.१४ | ४.६०  | १४०                  | १.१४  | १४०                                    | १.१४  | १००                                |          |
| २.३.२.६७   | कम्प्युटर, प्रिन्टर, फोटोकपी स्क्वानर तथा अन्य उपकरण मर्मत (मेशिनरी तथा औजार मर्मत सम्भार तथा सञ्चालन खर्च)       | २२२२१       | महिना      | १२             | ०.४३ | १.६०  | १२                   | ०.४३  | १२                                     | ०.४३  | १००                                |          |
| २.३.९.४६   | प्रयोगशाला भित्र पार्टिशन र चियापान कक्ष निर्माण (भवन)  | २२२३१       | पटक        | १              | ०.९५ | ४.००  | १                    | ०.९५  | १                                      | ०.९५  | १००                                |          |
| २.४.१.२    | पत्रपात्रिका तथा पुस्तिका खरीद (कार्यालय मसलन्द सामान खर्च)   | २२२३१       | महिना      | १२             | ०.०६ | ०.२४  | १२                   | ०.०६  | १२                                     | ०.०६  | १००                                |          |
| २.४.१.५    | कार्यालय सम्बन्धी छुपाई (कार्यालय मसलन्द सामान खर्च)  | २२२३१       | पटकसम स्या | ३              | ०.३६ | १.४०  | ३                    | ०.३६  | ३                                      | ०.३६  | १००                                |          |
| २.४.१.१९   | टोनर तथा मर्पी (कार्यालय मसलन्द सामान खर्च) (कार्यालय मसलन्द सामान)   | २२२३१       | पटक        | ३              | ०.४२ | १.७६  | ३                    | ०.४२  | ३                                      | ०.४२  | १००                                |          |
| २.४.१.२०   | छुपाई खर्च (छुपाई खर्च) (कार्यालय मसलन्द सामान खर्च)  | २२२३१       | पटक        | ३              | ०.३६ | १.४०  | ३                    | ०.३६  | ३                                      | ०.३६  | १००                                |          |
| २.४.१.२.१६ | कार्यालयलाई आवश्यक विभिन्न सामग्री छुपाई (छुपाई खर्च)   | २२२३१       | पटक        | ३              | ०.१६ | ०.७५  | ३                    | ०.१६  | ३                                      | ०.१६  | १००                                |          |
| २.४.१.४.५  | पत्रपात्रिका, सञ्चार माध्यमबाट प्रयोगशाला सम्बन्धी विज्ञापन तथा सूचना प्रकाशन (विज्ञापन तथा सूचना प्रकाशन)        | २२२३१       | पटक        | ३              | ०.३० | १.२५  | ३                    | ०.३०  | ३                                      | ०.३०  | १००                                |          |
| २.५.२.७७   | HPLC सञ्चालन सम्बन्धी विज्ञ परामर्श सेवा (विज्ञ र सल्लाहकार सेवा)   | २२२३१       | महिना      | १              | ०.४७ | २.००  | १                    | ०.४७  | १                                      | ०.४७  | १००                                |          |
| २.५.४.२    | Office website design and maintenance (सुवीकरण खर्च)  | २२२३१       | पटक        | १              | ०.१४ | ०.६   | १                    | ०.१४  | १                                      | ०.१४  | १००                                |          |
| २.५.५.९    | फिड तथा फिड सप्लिमेन्ट आयात सिफारिस सम्बन्धी सफ्टवेयर अपडेट (परामर्श सेवा खर्च)                                   | २२४१२       | पटक        | ३              | ०.६६ | २.६६  | ३                    | ०.६६  | ३                                      | ०.६६  | १००                                |          |
| २.५.५.१९   | रा.प.आ.त.ला.मु.स्य. प्रयोगशालाको सूचना व्यवस्थापन प्रणाली तयारी   | २२४१२       | पटक        | १              | १.०७ | ४.५२  | १                    | १.०७  | १                                      | १.०७  | १००                                |          |
| २.६.६.१३६  | गुणस्त्रीय दाना सम्बन्धी सरोकारवाला निकरय हरूसँग १ दिने अन्तरक्रिया कार्यक्रम (७ बटे प्रदेश) (गोपि तथा कार्यशाला) | २२४१२       | पटक        | ७              | २.६१ | ११.०० | ४                    | २.६१  | ४                                      | २.६१  | १००                                | २११२९    |

नेपाल सरकार  
कृषि तथा पशुपक्षी विभाग  
पशु सेवा विभाग  
हरिहरभवन, तलितपुर  
२०७५

| क्र.सं.   | कार्यक्रम विवरण   | खर्च शिर्षक | इकाई   | वार्षिक लक्ष्य |      |       | वार्षिक जम्मा प्रगति |       | प्रगति अवधि सम्म यम आ व मा भएको प्रगति |       | सूचकमा आधारित प्रमुख प्रतिफल उपाधि | कटि-यत |
|-----------|---|-------------|--------|----------------|------|-------|----------------------|-------|--|-------|------------------------------------|--------|
|           |   |             |        | परिमाण         | भार  | बजेट  | परिमाण               | भारित | परिमाण                                 | भारित | परिमाण                             |        |
| १         | २   | ३           | ४      | ५              | ६    | १०    | ११                   | १२    | १३                                     | १४    | १५                                 | १६     |
| २.७.१.२५४ | गोल्बस, मास्क, भायल, सिरिन्ज, जिपलक व्याग (तयारी सामान खरिद)  | २२५२१       | पटक    | ३              | १.४२ | ६.००  | ३                    | १.४२  | ३                                      | १.४२  | १००                                |        |
| २.७.१.२५५ | ग्लाइसिन, फ्लोप्टिक वेयर्स पिपेट ग्युरेट जस्ता ल्याब उपकरण खरिद (तयारी सामान खरिद खर्च)                               | २२५२१       | पटक    | ३              | १.९० | ६.००  | ३                    | १.९०  | ३                                      | १.९०  | १००                                |        |
| २.७.५.९६  | वार्षिक पुस्तिक तथा चौमासिक ल्याब बुलेटिन प्रकाशन (प्रचार प्रसार तथा सामाग्री उत्पादन तथा प्रकाशन र वितरण)            | २२५२२       | पटक    | १              | ०.५९ | २.५०  | १                    | ०.५९  | १                                      | ०.५९  | १००                                |        |
| २.७.५.२६५ | HPLC बाट दाना तथा फिड सफिलमेण्टमा amino acids, vitamins, aflatoxin परीक्षण तथा प्रतिवेदन (प्रचार प्रसार तथा सामाग्री) | २२५२२       | संख्या | २००            | २.६५ | १२.०० | ६२                   | २.६५  | ६२                                     | २.६५  | १००                                | २११३९  |
| २.७.६.१६  | दानाको नमुना संकलन तथा परीक्षण (७ बटे प्रदेशबाट) (गुणस्तर परीक्षण)  | २२५२२       | संख्या | ३५००           | २.६५ | ११.२  | २३४२                 | २.६५  | २३४२                                   | २.६५  | १००                                | २११३९  |
| २.७.६.१७  | दाना उपपदार्थको नमुना संकलन तथा परीक्षण (७ बटे प्रदेशबाट) (गुणस्तर परीक्षण)   | २२५२२       | संख्या | १०००           | १.७६ | ७.५   | ६०६                  | १.७६  | ६०६                                    | १.७६  | १००                                | २११३९  |
| २.७.६.१९  | स्थानीय तथा विभिन्न प्रजातीका घासहरूको नमुना संकलन तथा परीक्षण (गुणस्तर परीक्षण)                                      | २२५२२       | पटक    | १००            | १.१६ | ४.०   | १००                  | १.१६  | १००                                    | १.१६  | १००                                | २११३९  |
| २.७.६.२०  | प्रयोगशालामा रहेका ग्लाइसिन, पिपेट तथा साना उपकरण क्यालिब्रेशन (गुणस्तर परीक्षण)                                      | २२५२२       | पटक    | १              | ०.४७ | २.०   | १                    | ०.४७  | १                                      | ०.४७  | १००                                |        |
| २.७.१.२५४ | गोल्बस, मास्क, भायल, सिरिन्ज, जिपलक व्याग (तयारी सामान खरिद)  | २२५२१       | पटक    | ३              | १.४२ | ६.००  | ३                    | १.४२  | ३                                      | १.४२  | १००                                |        |
| २.७.१.२५५ | ग्लाइसिन, फ्लोप्टिक वेयर्स पिपेट ग्युरेट जस्ता ल्याब उपकरण खरिद (तयारी सामान खरिद खर्च)                               | २२५२१       | पटक    | ३              | १.९० | ६.००  | ३                    | १.९०  | ३                                      | १.९०  | १००                                |        |
| २.७.५.९६  | वार्षिक पुस्तिक तथा चौमासिक ल्याब बुलेटिन प्रकाशन (प्रचार प्रसार तथा सामाग्री उत्पादन तथा प्रकाशन र वितरण)            | २२५२२       | पटक    | १              | ०.५९ | २.५०  | १                    | ०.५९  | १                                      | ०.५९  | १००                                |        |
| २.७.५.२६५ | HPLC बाट दाना तथा फिड सफिलमेण्टमा amino acids, vitamins, aflatoxin परीक्षण तथा प्रतिवेदन (प्रचार प्रसार तथा सामाग्री) | २२५२२       | संख्या | २००            | २.६५ | १२.०० | ६२                   | २.६५  | ६२                                     | २.६५  | १००                                | २११३९  |
| २.७.६.१६  | दानाको नमुना संकलन तथा परीक्षण (७ बटे प्रदेशबाट) (गुणस्तर परीक्षण)  | २२५२२       | संख्या | ३५००           | २.६५ | ११.२  | २३४२                 | २.६५  | २३४२                                   | २.६५  | १००                                | २११३९  |
| २.७.६.१७  | दाना उपपदार्थको नमुना संकलन तथा परीक्षण (७ बटे प्रदेशबाट) (गुणस्तर परीक्षण)   | २२५२२       | संख्या | १०००           | १.७६ | ७.५   | ६०६                  | १.७६  | ६०६                                    | १.७६  | १००                                | २११३९  |
| २.७.६.१९  | स्थानीय तथा विभिन्न प्रजातीका घासहरूको नमुना संकलन तथा परीक्षण (गुणस्तर परीक्षण)                                      | २२५२२       | पटक    | १००            | १.१६ | ४.०   | १००                  | १.१६  | १००                                    | १.१६  | १००                                | २११३९  |
| २.७.६.२०  | प्रयोगशालामा रहेका ग्लाइसिन, पिपेट तथा साना उपकरण क्यालिब्रेशन (गुणस्तर परीक्षण)                                      | २२५२२       | पटक    | १              | ०.४७ | २.०   | १                    | ०.४७  | १                                      | ०.४७  | १००                                |        |

  
 नेपाल सरकार  
 कृषि तथा पशुपन्छी विभाग  
 प्रशु सेवा विभाग  
 लाईभस्टक गुण व्यवस्थापन विभाग  
 हरिहरभवन, ललितपुर  
 २०७५

| क्र.सं.    | कार्यक्रम विवरण   | खर्च शिर्षक | इकाई | वार्षिक लक्ष्य |      |      | वार्षिक जम्मा प्रगति |       | प्रगति अवधि सम्म यस आ. व मा भएको प्रगति |       | मुचकमा आधारीत प्रमुख प्रतिफल उपाधि | कीर्क यत |
|------------|---|-------------|------|----------------|------|------|----------------------|-------|---|-------|------------------------------------|----------|
|            |   |             |      | परिमाण         | भार  | बजेट | परिमाण               | भारित | परिमाण                                  | भारित | परिमाण                             |          |
| १          | २   | ३           | ४    | ५              | ६    | १०   | ११                   | १२    | १३                                      | १४    | १५                                 | १६       |
| २.७.६.२१   | एच.पि.एल.सि र फिड एनालाईजर मर्मत सम्भार तथा क्यालिब्रेशन (गुणस्तर परीक्षण)  | २२५२२       | पटक  | १              | ०.७१ | ३.०  | १                    | ०.७१  | १                                       | ०.७१  | १००                                |          |
| २.७.६.२२   | एच.पि.एल.सि, सञ्चालनको लागि standard र column, spectrophotometer, ELISA तथा अन्य प्रयोगशाला उपकरणको लागि किट र रिप्लेन्ट खरिद गुणस्तर परीक्षण | २२५२२       | पटक  | १              | ३.५१ | १४.८ | ०                    | ३.५१  | ०                                       | ३.५१  | १००                                | २९९३९    |
| २.७.६.२४   | प्रयोगशालामा Test सम्बन्धी ब्दन्त्र तथा अन्य International manual तथा पुस्तक खरिद (गुणस्तर परीक्षण)   | २२५२२       | पटक  | १              | २.८४ | १२.० | ०                    | २.८४  | ०                                       | २.८४  | १००                                | २९९३९    |
| २.७.६.२५   | रा.प.आ.त.ला.गु.न्य. प्रयोगशाला तथा नमुना परीक्षण विधि (SOP) तयारी तथा परिमार्जन (गुणस्तर परीक्षण)   | २२५२२       | पटक  | १              | ०.४७ | २.०  | १                    | ०.४७  | १                                       | ०.४७  | १००                                |          |
| २.७.६.२८   | आयात निर्यात सम्बन्धी प्राविधिक उपसमिति बैठक (गुणस्तर परीक्षण)  | २२५२२       | पटक  | २४             | ०.८५ | ३.६  | २४                   | ०.८५  | २४                                      | ०.८५  | १००                                |          |
| २.७.६.३०   | पशु आहारा विज्ञ बैठक (गुणस्तर परीक्षण)  | २२५२२       | पटक  | ३              | ०.७१ | ३.०  | २                    | ०.४७  | २                                       | ०.४७  | ६७                                 |          |
| २.७.६.१७५  | रा.प.आ.त.ला.गु.न्य. प्रयोगशाला accreditation को लागि Gap analysis र डकुमेन्टेशन (गुणस्तर परीक्षण)   | २२५२२       | पटक  | १              | १.१८ | ५.०  | १                    | ०.००  | १                                       | ०.००  | ०                                  |          |
| २.७.१८.१०८ | अन्तरदेशिय चरन खर्क सम्बन्धी बैठक एजेण्डा तयारी कार्यक्रम (पशुपन्थी विकास कार्यक्रम)  | २२५२२       | पटक  | १              | ०.४७ | २.०  | ०                    | ०.००  | ०                                       | ०.००  | ०                                  |          |
| २.७.१८.४१५ | जानाको परीक्षण गर्न घुम्ति जाँचि (उद्योग, डिलर, पशुपन्थी फार्म, कृषक) (पशुपन्थी विकास कार्यक्रम)  | २२५२२       | पटक  | १२             | १.९९ | ८.४  | ६                    | १.९९  | ६                                       | १.९९  | १००                                |          |
| २.७.१८.४१८ | घाँसेवाली कृषक, बीउ उत्पादक, बीउ विजन कम्पनी, नार्क तथा विभिन्न पशु आहारासँग सम्बन्धित सरोकारवालाहरूसँग समन्वयात्मक बैठक                      | २२५२२       | पटक  | २              | १.४२ | ६.०  | १                    | १.४२  | १                                       | १.४२  | १००                                |          |
| २.७.१८.४१९ | घाँसेको बीउ उन्मोचन तथा सिफारिसको लागि नार्कसँग सहकार्य गर्ने (पशुपन्थी विकास कार्यक्रम)  | २२५२२       | पटक  | २              | १.१८ | ५.०  | २                    | १.१८  | २                                       | १.१८  | १००                                |          |
| २.७.१८.४२० | दुध संकलन केन्द्र तथा कृषकबाट दुधको नमुना संकलन तथा परीक्षण (पशुपन्थी विकास कार्यक्रम)  | २२५२२       | पटक  | १०००           | १.१८ | ५.०  | १००१                 | १.१८  | १००१                                    | १.१८  | १००                                |          |
| २.७.१८.४२४ | घाँसेवाली (Tropical, Temperate) मूल बीउ खरिद गरी सरकारी फार्म तथा श्रोत केन्द्रहरूमा उत्पादन गर्न वितरण (पशुपन्थी विकास)                      | २२५२२       | पटक  | ६              | १.४२ | ६.०  | १                    | ०.२३  | १                                       | ०.२३  | १७                                 |          |
| २.८.१.१०७  | घाँसेवाली श्रोत केन्द्रहरूको अनुगमन तथा प्रतिवेदन (अनुगमन मुल्याङ्कन तथा कार्यक्रम कार्यान्वयन ग्रमण खर्च)                                    | २२६११       | पटक  | १०             | ०.९५ | ४.०  | १४                   | ०.९५  | १४                                      | ०.९५  | १००                                | २९९३९    |
| २.८.२.३    | सस्वा भ्रमण (आन्तरिक भ्रमण)   | २२६१२       | पटक  | ४              | ०.२८ | १.२  | ४                    | ०.२८  | ४                                       | ०.२८  | १००                                |          |

  
 नेपाल सरकार  
 कृषि तथा पशुपन्थी विकास मन्त्रालय  
 पशु सेवा विभाग  
 हरिहरभवन, ललितपुर  
 २०७५

| क्र.सं.   | कार्यक्रम विवरण   | खर्च शिर्षक | इकाई   | वार्षिक लक्ष्य |        |       | वार्षिक जम्मा प्रगति |       | प्रगति अवधि सम्म यस आ. व मा भएको प्रगति |       | सूचकमा आधारित प्रमुख प्रतिफल उपाधि | कैफियत |
|-----------|---|-------------|--------|----------------|--------|-------|----------------------|-------|---|-------|------------------------------------|--------|
|           |   |             |        | परिमाण         | भार    | बजेट  | परिमाण               | भारित | परिमाण                                  | भारित |                                    |        |
| १         | २   | ३           | ४      | ५              | ६      | ७     | ८                    | ९     | १०                                      | ११    | १२                                 | १३     |
| २.८.२.६   | कार्यक्रम कार्यान्वयनका लागि अन्तरिक भ्रमण खर्च (आन्तरिक भ्रमण)             | २२६११       | पटक    | १५             | ०.७६   | ३.२   | १०                   | ०.७६  | १०                                      | ०.७६  | १००                                | २९९३९  |
| २.८.२.१३२ | वानाको नमुना संकलन तथा परीक्षण (७ वटै प्रदेशबाट) (आन्तरिक भ्रमण)            | २२६११       | पटक    | ३५             | १.३३   | ५.६   |                      | १.३३  | ०                                       | १.३३  | १००                                | २९९३९  |
| २.९.२.८   | सवारी साधन बीमा, नविकरण (बीमा सवारी साधन)                                   | २२२१४       | संस्था | १८             | ०.७१   | ३.०   | १८                   | ०.७१  | १८                                      | ०.७१  | १००                                |        |
| २.९.६.१   | कार्यालयमा दैनिक चियापान खर्च (चियापान खर्च)                                | २२७११       | पटक    | १२             | ०.१४   | ०.६   | १२                   | ०.१४  | १२                                      | ०.१४  | १००                                |        |
| २.९.६.१७  | कार्यालयमा दैनिक चिया तथा अन्य भेषारी आउने खर्च अतिथि सत्कार (चियापान खर्च) | २२७११       | पटक    | १२             | ०.३८   | १.६   | १२                   | ०.३८  | १२                                      | ०.३८  | १००                                |        |
| २.९.९.३   | पूजाआजा खर्च (अन्य विविध खर्च)  | २२७११       | पटक    | २              | ०.०५   | ०.२   | २                    | ०.०५  | २                                       | ०.०५  | १००                                |        |
| २.९.९.२५  | निर्धारित स्टाफ बैठकमा हुने चियापान खर्च (अन्य विविध खर्च)                  | २२७११       | पटक    | १२             | ०.१४   | ०.६   | १२                   | ०.१४  | १२                                      | ०.१४  | १००                                |        |
| ख         | चालु खर्च कार्यक्रमको जम्मा:  |             |        |                | ७९.३५  | ३३६.२ |                      | ७५.१  |   | ७५.१  | ९४.६७                              |        |
| क ख       | कुल जम्मा खर्च  |             |        |                | १०२.८८ | ४३४.२ |                      | ९९.८६ |   | ९९.८६ | ८९.२९                              |        |
|           | वार्षिक प्रगति विवरण  |             |        | चालु खर्चको    |        |       | पूजित खर्चको         |       |   |       |                                    |        |
|           | निकास   |             |        | २६५७७२५५१८     |        |       | ७१७२५५०१०            |       |   |       |                                    |        |
|           | खर्च  |             |        | २६५७७२५६१८     |        |       | ७१७२५५०१०            |       |   |       |                                    |        |
|           | भारित प्रगति प्रतिशत  |             |        | ९७.६%          |        |       | ७२.०८%               |       |   |       |                                    |        |
|           | वित्तिय प्रगति प्रतिशत  |             |        | ९५.७%          |        |       | ७३.१८%               |       |   |       |                                    |        |
|           | हाल सम्मको बैरजु रकम रु: ७०८६४०।-   |             |        |                |        |       |                      |       |   |       |                                    |        |
|           | वार्षिक राजश्व आम्दानी रु: ८०५३३१।-   |             |        |                |        |       |                      |       |   |       |                                    |        |

१५. सार्वजनिक निकायको वेबसाईट भए सो को विवरण

[www.naflqml.gov.np](http://www.naflqml.gov.np)

१६. सार्वजनिक निकायले प्राप्त गरेको वैदेशिक सहायता, ऋण, अनुदान एवं प्राविधिक सहयोग र संज्ञौता सम्बन्धी विवरण

नभएको



१७.सार्वजनिक निकायले संचालन गरेको कार्यक्रम र सो को प्रगति प्रतिवेदन

रकम रुलाखमा

| क्र.स.      | कार्यक्रमक्रियाकलाप/विवरण  | खर्च शिर्षक | इकाई   | आ०७७ब ,१०७८को लक्ष्य |      |      |                  |      |      |                  |      |         | कैफियत |
|-------------|--|-------------|--------|----------------------|------|------|------------------|------|------|------------------|------|---------|--------|
|             |  |             |        | बार्षिक लक्ष्य       |      |      | अष्टमासिक लक्ष्य |      |      | अष्टमासिक प्रगति |      |         |        |
|             |  |             |        | परिमाण               | भार  | बजेट | परिमाण           | भार  | बजेट | परिमाण           | भार  | प्रतिशत |        |
| 1           | 2  | 3           | 4      | 5                    | 6    | 7    | 8                | 9    | 10   | 11               | 12   | 13      | 14     |
| अ           | पुजीगत खर्च अन्तरगतका कार्यक्रमहरु   |             |        |                      |      |      |                  |      |      |                  |      |         |        |
| 11.3.10.239 | Freeze (-20 degree C)(कृषि खेतीको साथै - सिंचाई प्रयोजन र पशुचिकित्सा सम्बन्धी उपकरण तथा मेशीन औजार)                               | 31122       | संख्या | 1                    | 1.21 | 5    | 1                | 1.21 | 5    | 1                | 1.20 | 100     |        |
| 11.3.10.240 | Nitrogen Turbo evaporator 12 position with accesories(कृषि खेतीको साथै सिंचाई प्रयोजन र पशुचिकित्सा सम्बन्धी उपकरण तथा मेशीन औजार) | 31122       | सेट    | 1                    | 2.17 | 9    | 1                | 2.17 | 9    | 1                | 0.92 | 100     |        |
| 11.3.10.241 | Fumehood(कृषि खेतीको साथै सिंचाई प्रयोजन र पशु चिकित्सासम्बन्धी उपकरण तथा मेशीन औजार)  | 31122       | संख्या | 1                    | 2.42 | 10   | 1                | 2.42 | 10   | 0                | 0    | 0       |        |
| 11.3.22.213 | प्रयोगशालाका लागि A/C(अन्य उपकरण तथा मेशीन औजार)   | 31122       | संख्या | 4                    | 1.21 | 5    | 4                | 1.21 | 5    | 4                | 1.09 | 100     |        |
| 11.3.22.216 | Refrigerator -80°C(अन्य उपकरण तथा मेशीन औजार)  | 31122       | संख्या | 1                    | 2.42 | 10   | 1                | 2.42 | 10   | 0                | 0    | 0       |        |
| 11.3.22.217 | Vaccum Packing Machine(अन्य उपकरण तथा मेशीन औजार)  | 31122       | संख्या | 1                    | 0.24 | 1    | 1                | 0.24 | 1    | 1                | 0.24 | 100     |        |
| 11.3.22.218 | प्रयोगशालाको लागि Voltage Stabilizer(अन्य उपकरण तथा मेशीन औजार)  | 31122       | संख्या | 1                    | 0.72 | 3    | 1                | 0.72 | 3    | 1                | 0.72 | 100     |        |
| 11.3.22.219 | Desktop Computer(अन्य उपकरण तथा मेशीन औजार)  | 31122       | संख्या | 2                    | 0.36 | 1.5  | 2                | 0.36 | 1.5  | 2                | 0.36 | 100     |        |
| 11.3.22.220 | Printer (with photocopy option )(अन्य उपकरण तथा मेशीन औजार)  | 31122       | संख्या | 3                    | 0.36 | 1.5  | 3                | 0.36 | 1.5  | 3                | 0.36 | 100     |        |





|                                      |  |       |        |     |      |     |     |      |    |     |      |     |
|--------------------------------------|--|-------|--------|-----|------|-----|-----|------|----|-----|------|-----|
| 11.5.42.54                           | प्रयोगशालाको छतमा Tiling गर्ने निर्मित)भवनको संरचनात्मक सुधारखर्च(   | 31161 | पटक    | 1   | 3.62 | 15  | 1   | 3.62 | 15 | 1   | 2.3  | 100 |
| 11.5.42.55                           | प्रयोगशालाको छतमा Truss राखेरनिर्मित भवनको नि) संरचनात्मक सुधारखर्च(   | 31161 | पटक    | 1   | 1.21 | 5   | 1   | 1.21 | 5  | 1   | 1.18 | 100 |
| 11.6.13.367                          | Cabinets for Acids and Flammables(कार्यालयको लागि फर्निचरफिक्चर्स(   | 31123 | संख्या | 2   | 5.8  | 24  | 2   | 5.8  | 24 | 0   | 0    | 0   |
| 11.6.13.368                          | प्रयोगशालाका तथा कार्यालयको लागि furnitures(कार्यालयको लागिफर्निचर फिक्चर्स(   | 31123 | पटक    | 1   | 1.69 | 7   | 1   | 1.69 | 7  | 1   | 1.32 | 100 |
| आचालु खर्च अन्तर्गतका कार्यक्रमहरू ( |  |       |        |     |      |     |     |      |    |     |      |     |
| 2.5.2.2.27                           | चरन खर्क Inventory तयारीविज्ञ र सल्लाहकार ) (सेवा  | 22411 | पटक    | 1   | 1.45 | 6   | 1   | 1.45 | 6  | 0   | 0    | 0   |
| 2.6.1.1.57                           | Advance Lab Training (Nutritional Analysis of Feed and Fodder प्रयोगशालासंग सम्बन्धित कर्मचारीहरूकालागिकर्मचारी ) प्रमाण ) दक्षता वृद्धि तालिम ((पत्र दिने | 22511 | जना    | 2   | 0.48 | 2   | 2   | 0.48 | 2  | 2   | 0.48 | 100 |
| 2.6.1.1.58                           | Lab Training (Nutritional Analysis of Feed and Fodder प्रयोगशालासंग सम्बन्धित कर्मचारीहरूकालागिकर्मचारी ) प्रमाण ) दक्षता वृद्धि तालिम ((पत्र दिने         | 22511 | पटक    | 1   | 0.97 | 4   | 1   | 0.97 | 4  | 1   | 0.97 | 100 |
| 2.6.6.4.24                           | गुणस्तरीय दाना सम्बन्धी सरोकारवाला निकायहरूसँग १ दिनेअन्तरक्रिया कार्यक्रम)(वटै प्रदेश ७)गोष्ठी तथा कार्यशाला(   | 22512 | पटक    | 4   | 1.93 | 8   | 3   | 1.45 | 6  | 3   | 1.45 | 100 |
| 2.7.5.5.03                           | वार्षिक प्रगति पुस्तिका तयारी तथा छुपाईप्रचार प्रसार ) तथासामग्री उत्पादन तथा प्रकाशन र वितरण(   | 22522 | पटक    | 1   | 0.24 | 1   | 1   | 0.24 | 1  | 1   | 0.24 | 100 |
| 2.7.5.5.04                           | चौमासिक ल्याब बुलेटिन प्रकाशनप्रचार प्रसार तथा ) सामग्री उत्पादनतथा प्रकाशन र वितरण(   | 22522 | पटक    | 3   | 0.36 | 1.5 | 2   | 0.24 | 1  | 2   | 0.24 | 100 |
| 2.7.5.5.05                           | पशु आहारासंग सम्बन्धित पुस्तक प्रकाशनप्रचार प्रसार ) तथा सामग्रीउत्पादन तथा प्रकाशन र वितरण(   | 22522 | संख्या | 100 | 0.48 | 2   | 100 | 0.48 | 2  | 100 | 0.48 | 100 |

|               |   |       |        |          |      |          |          |      |      |          |      |     |
|---------------|---|-------|--------|----------|------|----------|----------|------|------|----------|------|-----|
| 2.7.5.5<br>06 | पशु आहारसँग सम्बन्धित मापदण्डहरूको संगालो प्रकाशन प्रचार)प्रसार तथा सामग्री उत्पादन तथा प्रकाशन र वितरण(                                | 22522 | संख्या | 150      | 0.24 | 1        | 150      | 0.24 | 1    | 0        | 0    | 0   |
| 2.7.6.2<br>68 | HPLC ब्राट दाना तथा फिड सप्लिमेण्टमा amino acids, vitamins, aflatoxin परिक्षण तथा प्रतिवेदनगुणस्तर ) (परिक्षण                           | 22522 | संख्या | 200      | 1.93 | 8        | 150      | 1.45 | 6    | 150      | 1.45 | 100 |
| 2.7.6.2<br>69 | दानाको उद्योगहरूबाट उत्पादित तयारी दानाहरूको नमूना संकलन तथापरिक्षण(गुणस्तर परिक्षण)  | 22522 | संख्या | 120<br>0 | 1.16 | 4.<br>8  | 800      | 0.77 | 3.2  | 800      | 0.77 | 100 |
| 2.7.6.2<br>70 | स्थानिय तहबाट दानाहरूको नमूना संकलन तथा परिक्षण(गुणस्तर परिक्षण)  | 22522 | संख्या | 180<br>0 | 1.22 | 5.<br>04 | 120<br>0 | 0.81 | 3.36 | 120<br>0 | 0.81 | 100 |
| 2.7.6.2<br>79 | स्थानिय तहबाट दाना कच्चा पदार्थहरूको नमूना संकलन तथापरिक्षण(गुणस्तर परिक्षण)  | 22522 | संख्या | 500      | 0.6  | 2.<br>5  | 350      | 0.42 | 1.75 | 350      | 0.42 | 100 |
| 2.7.6.2<br>81 | प्रयोगशालामा रहेका रत्नासवेयर, पिपेट तथा साना उपकरणक्यालिब्रेशन गुणस्तर) (परिक्षण   | 22522 | पटक    | 1        | 0.48 | 2        | 1        | 0.48 | 2    | 1        | 0.48 | 100 |
| 2.7.6.2<br>82 | स्थानिय तथा विभिन्न प्रजातीका घाँसहरूको नमुना संकलन तथापरिक्षणगुणस्तर ) (परिक्षण  | 22522 | संख्या | 100      | 0.48 | 2        | 50       | 0.24 | 1    | 50       | 0.24 | 100 |
| 2.7.6.2<br>83 | एचसि र फिड .एल.पि. एनालाईजर मर्मत सम्भार तथाक्यालिब्रेशनगुणस्तर ) (परिक्षण  | 22522 | पटक    | 1        | 0.48 | 2        | 1        | 0.48 | 2    | 1        | 0.48 | 100 |
| 2.7.6.2<br>87 | आयात निर्यात सम्बन्धी प्राविधिक उपसमिति - (गुणस्तर परिक्षण)बैटक   | 22522 | पटक    | 12       | 0.29 | 1.<br>2  | 8        | 0.2  | 0.8  | 8        | 0.2  | 100 |
| 2.7.6.2<br>88 | दानाको परिक्षण गर्न घुमिती शीविर उद्योग), डिलर, पशुपन्छी फार्म, कृषक(गुणस्तर परिक्षण)(  | 22522 | पटक    | 12       | 2.88 | 11<br>.9 | 8        | 1.93 | 8    | 8        | 1.93 | 100 |
| 2.7.6.2<br>89 | घाँसेवाली कृषक, वीउ उत्पादक, वीउ बिजन कम्पनी, नार्क तथाविभिन्नपशु आहारसँग सम्बन्धीत सरोकारवालाहरूसँग समन्वयात्मक बैटकगुणस्तर ) (परिक्षण | 22522 | पटक    | 2        | 0.97 | 4        | 2        | 0.97 | 4    | 2        | 0.97 | 100 |

|                |  |           |        |     |      |          |     |      |      |     |      |     |
|----------------|--|-----------|--------|-----|------|----------|-----|------|------|-----|------|-----|
| 2.7.6.2<br>91  | दुधको नमुना संकलन तथा<br>परिक्षण(गुणस्तर परिक्षण)  | 225<br>22 | संख्या | 600 | 0.72 | 3        | 400 | 0.48 | 2    | 400 | 0.48 | 100 |
| 2.7.18.<br>787 | घाँसको वीडु उन्मोचन तथा<br>सिफारिसको लागि नार्कसँग<br>सहकार्यगर्नेपशुपन्छी विकास )<br>(कार्यक्रम   | 22522     | पटक    | 2   | 1.45 | 6        | 2   | 1.45 | 6    | 2   | 1.45 | 100 |
| 2.7.18.<br>789 | लोपन्मुख स्थानिय जातका<br>घाँसहरु संरक्षण तथा प्रवर्द्धन<br>कार्यक्रम NARC संग<br>सहकार्यपशुपन्छी विकास )<br>(कार्यक्रम                                      | 22522     | पटक    | 3   | 2.17 | 9        | 2   | 1.44 | 6    | 2   | 1.44 | 100 |
| 2.7.18.<br>819 | दाना उद्योगहरुको संयुक्त<br>अनुगमनपशुपन्छी विकास )<br>(कार्यक्रम   | 22522     | पटक    | 2   | 0.97 | 4        | 2   | 0.97 | 4    | 2   | 0.97 | 100 |
| 2.7.18.<br>937 | गाई भैसीको लागि आहारा<br>तथा पोषण सम्बन्धि<br>मार्गचित्रतयारीपशुपन्छी )<br>(विकास कार्यक्रम  | 22522     | पटक    | 1   | 0.48 | 2        | 1   | 0.48 | 2    | 1   | 0.48 | 100 |
| 2.8.1.1<br>06  | दाना उद्योगहरुको अनुगमन,<br>मुल्याङ्कन तथा<br>प्रतिवेदनअनुगमन)मुल्याङ्कन<br>तथा कार्यक्रम कार्यान्वयन<br>भ्रमण खर्च(   | 22611     | पटक    | 3   | 0.23 | 0.<br>96 | 2   | 0.16 | 0.64 | 2   | 0.16 | 100 |
| 2.8.1.4<br>62  | दाना उद्योग, डिलर , दाना<br>त्रिकेता तथा अन्य सम्बन्धित<br>संस्थाहरुकोअनुगमन तथा<br>मुल्यांकनअनुगमन मुल्याङ्कन )<br>तथा कार्यक्रम कार्यान्वयन<br>(भ्रमण खर्च | 22611     | पटक    | 10  | 0.73 | 3.<br>04 | 6   | 0.5  | 2.1  | 6   | 0.5  | 100 |

### वार्षिक विनियोजित बजेट

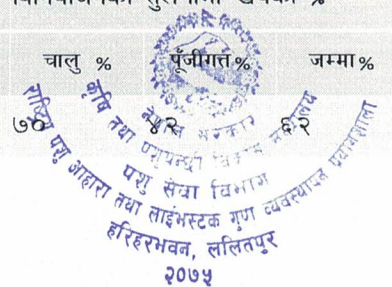
| ब.उ.शि.नं. | आयोजनाको नाम                            | चालु | पूँजिगत | रु. लाखमा<br>जम्मा |
|------------|---|------|---------|--------------------|
| ३१२०२१०४   | रा. प. आ. तथा ला. गु. व्य.<br>कार्यक्रम | ३१७  | ९७      | ४१४                |

### चौमासिक वित्तीय प्रगति

| ब.उ.शि.नं. | विनियोजित चौमासिक बजेट |         |       | चौमासिक खर्च |         |       | विनियोजनको तुलनामा खर्चको % |           |         |
|------------|------------------------|---------|-------|--------------|---------|-------|-----------------------------|-----------|---------|
|            | चालु                   | पूँजिगत | जम्मा | चालु         | पूँजिगत | जम्मा | चालु %                      | पूँजिगत % | जम्मा % |
| ३१२०२१०४   | १५९                    | ५२.२    | २११.२ | ८५           | ३४      | ११९   | ५३.४५                       | ६५.१३     | ५६.३४   |

### अष्टमासिक वित्तीय प्रगति

| ब.उ.शि.नं. | विनियोजित अष्टमासिक बजेट |         |        | अष्टमासिक खर्च |         |        | विनियोजनको तुलनामा खर्चको % |           |         |
|------------|--------------------------|---------|--------|----------------|---------|--------|-----------------------------|-----------|---------|
|            | चालु                     | पूँजिगत | जम्मा  | चालु           | पूँजिगत | जम्मा  | चालु %                      | पूँजिगत % | जम्मा % |
| ३१२०२१०४   | २३१.९७                   | ९७      | ३२८.९७ | १६२.३७         | ४०.७४   | २०३.११ | ७७                          | १३        | ६३      |



# भारित प्रगति प्रतिशत

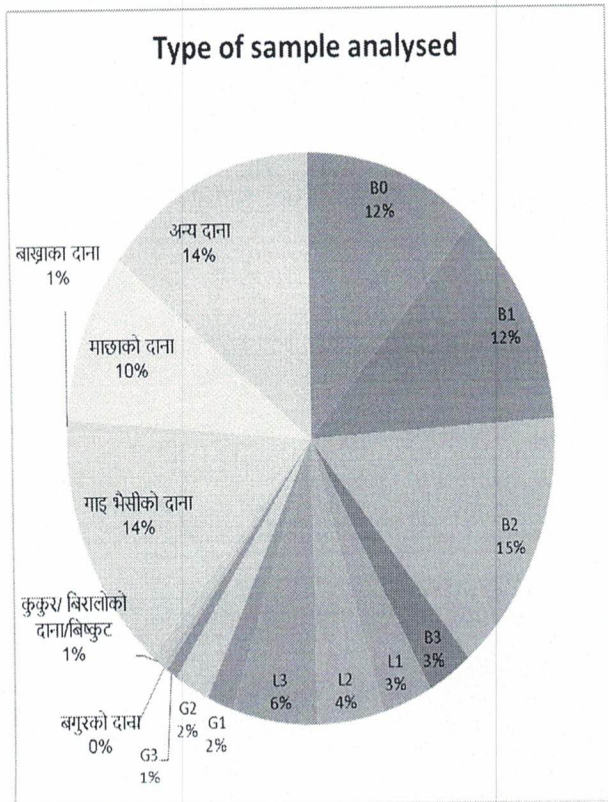
|           |                |           |
|-----------|----------------|-----------|
| ब.उ.शि.नं | दोश्रो चौमासिक | अष्टमासिक |
| ३१२०२१०४  | ८५.४ %         | ८४.५ %    |

## राजश्व संकलन रु.

रु. लाखमा

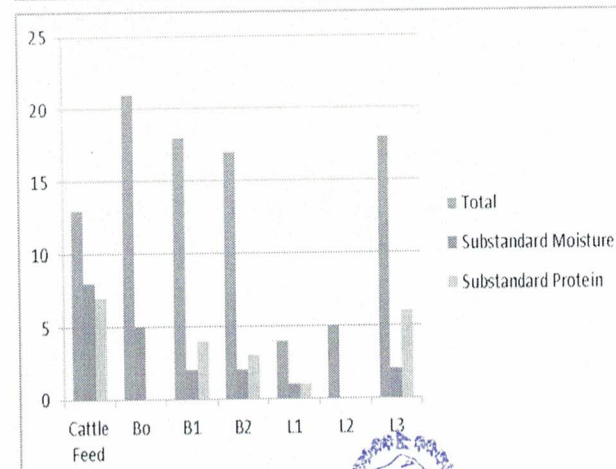
|           |               |                |           |
|-----------|---------------|----------------|-----------|
| ब.उ.शि.नं | प्रथम चौमासिक | दोश्रो चौमासिक | अष्टमासिक |
| ३१२०२१०४  | २.९०          | २.०६           | ४.९६      |

## प्रयोगशाला सम्बन्धि प्रगति

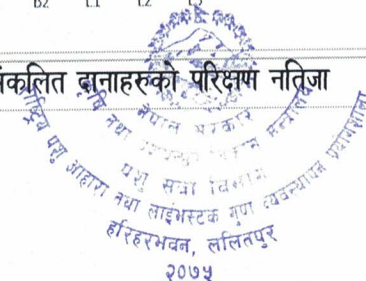


| हालसम्म परिक्षण गरिएको संख्या | २०७६/७७ | २०७७/०७८ |
|-------------------------------|---------|----------|
| दाना                          | २३३५    | १७६३     |
| दाना उप पदार्थ                | ८०६     | ६२८      |

HPLC बाट दाना तथा Feed Supplement हरूमा Vitamins (A and D3), Aflatoxin (B1, B2, G1, G2) - २१६



स्थानियस्तरबाट संकलित दानाहरुको परिक्षण नतिजा



# घुम्टी शिविर नमूना परिक्षणको विवरण

| S.No.        | Program Site        | Sample Type                     | Total Number of Samples | Substandard |
|--------------|---------------------|---------------------------------|-------------------------|-------------|
| 1            | Panauti, Kavre      | Cattle/Poultry feed             | 24                      | 11          |
|              |                     | Milk                            | 17                      | 7           |
| 2            | Bhojpur             | Cattle/Poultry feed             | 10                      | 3           |
| 3            | Sankhushaba         | Cattle/Poultry feed             | 53                      | 17          |
| 4            | Baitadi             | Cattle/Poultry feed             | 39                      | 11          |
| 5            | Khalanga, Darchula  | Poultry feed                    | 21                      | 5           |
| 6            | Hetauda, Makawanpur | Cattle/Poultry Feed             | 58                      | 9           |
| 7            | Ranjitpur, Sarlahi  | Cattle/Poultry Feed / Fish feed | 64                      | 17          |
| 8            | Gulmi, Tamghas      | Cattle/Poultry Feed             | 34                      | 9           |
| 9            | Madhubani, Bardiya  | Cattle/Poultry Feed             | 82                      | 2           |
| 10           | Jumla               | Cattle/Poultry Feed             | 25                      | 5           |
| 11           | Mugu                | Poultry Feed / Raw materials    | 21                      | 6           |
| <b>Total</b> |                     |                                 | <b>448</b>              | <b>102</b>  |

## यस आ.व. का मुख्य मुख्य उपलब्धीहरू

| कार्यक्रम   | संख्या |
|---|--------|
| HPLC बाट दाना तथा फिड सप्लिमेण्टमा amino acids, vitamins, aflatoxin परिक्षण तथा प्रतिवेदन (गुणस्तर परिक्षण) | २१६    |
| दाना उद्योग र स्थानिय तहहरूबाट दानाको नमूना संकलन तथा परिक्षण (गुणस्तर परिक्षण)                             | १७६३   |
| स्थानिय तहबाट दाना उपपदार्थहरूको नमूना संकलन तथा परिक्षण(गुणस्तर परिक्षण)                                   | ६२८    |
| स्थानिय तथा विभिन्न प्रजातीका घाँसहरूको नमूना संकलन तथा परिक्षण(गुणस्तर परिक्षण)                            | ७३     |
| दानाको परिक्षण गर्न घुम्टि शीविर (उद्योग, डिलर, पशुपन्छी फार्म, कृषक)(गुणस्तर परिक्षण)                      | ४३१    |
| दुधको नमूना संकलन तथा परिक्षण(गुणस्तर परिक्षण)  | २४३    |



# मुख्य मुख्य उपलब्धीहरु

| कार्यक्रमको नाम   | उपलब्धीहरु  |
|---|---|
| लोपोन्मुख स्थानिय जातका घाँसहरु संरक्षण तथा प्रबर्द्धन कार्यक्रम NARC संग सहकार्य | सामा, फुर्चा, मासलहरि र खरु घाँसका बीउ संकलन सम्पन्न गरी आगामी आ.व. मा तोकिएका स्थानहरुमा परिक्षण गर्ने तयारीमा रहेको |
| घाँसको बीउ उन्मोचन तथा सिफारिसको लागि NARC संग सहकार्य                            | जै घाँसका दुई प्रजाती Naked Oat र Triticale को परिक्षण ट्रायल तेस्रो बर्ष (अन्तिम बर्ष) मा रहेको ।                    |
| गाईभैसीको लागि आहारा तथा पोषण सम्बन्धि मार्ग चित्र तयारी                          | १८ जिल्लाका ६२ वटा गाईभैसी फार्महरुमा आहारा तथा पोषण सम्बन्धि मार्ग चित्र तयारीका लागि सर्भे सम्पन्न भएको             |



१८. सार्वजनिक निकायले वर्गिकरण तथा संरक्षण गरेको सूचनाको नामावली र त्यस्तो सूचना संरक्षण गर्न तोकिएको समयावधि नियमानुसार संरक्षण गर्नुपर्ने सूचनाहरु तोकिएको अवधिसम्मको लागि संरक्षण गर्ने गरिएको छ । राष्ट्रिय पशु आहारा तथा लाईभस्टक गुण व्यवस्थापन प्रयोगशालाको सूचनाहरुको वर्गिकरण नभएको, सूचना संरक्षण गर्न समयावधि नतोकिएको र सो अनुसार सूचना संरक्षण नगरिको ।

१९. सार्वजनिका निकायमा परेका सूचना माग सम्बन्धी निवेदन र सो उपर सूचना दिएको विवरण

| क्र.सं. | सूचना मागकर्ता |                   |             | सूचना माग गरेको |       |   | सूचना प्रवाह |               |                       |
|---------|----------------|-------------------|-------------|-----------------|-------|---|--------------|---------------|-----------------------|
|         | नाम थर         | ठेगाना            | सम्पर्क नं. | मिति            | तरिका | विषय  | गरेको/नगरेको | तह            | नगरेको भए त्यसको कारण |
| १       | राजन प्रसाई    | अनामनगर, काठमाडौं | ९८५१०५४८६८  | २०७७/३/२४       | लिखित | दाना तथा दानाका लागि कच्चापदार्थको आयात निर्यात सिफारिस सम्बन्धमा | गरिएको       | सूचना अधिकारी |                       |

- अधिकांश सूचनाहरू टेलिफोन मार्फत र मौखिक रूपमा माग हुने गरेको र सूचनाको प्रकृति अनुसार यथासमयमा नै सूचना प्रवाह गर्ने गरिएको ।
- कार्यालयबाट प्रकाशित पुस्तिका, लिफलेट, पम्प्लेट, प्रतिवेदन तथा बुलेटिनहरू माग भए बमोजिम प्रदान गर्ने गरिएको ।

२०. सार्वजनिक निकायका सूचनाहरू अन्यत्र प्रकाशन भएमा वा हुने भएको भए सो को विवरण ।

आवश्यकता अनुसार यस कार्यालयका सूचनाहरू कार्यालयको वेबसाइट, सूचना पाटी, एफ.एम. रेडियो, टेलिभिजन र पत्रपत्रिकाहरूमा प्रकाशन गर्ने गरिएको छ ।

